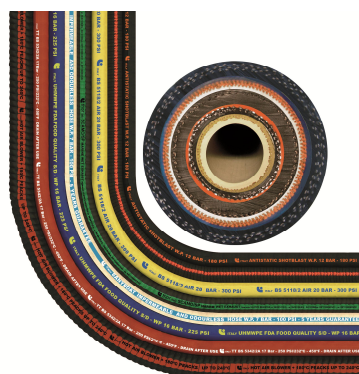


# Thor



## Mangueras para la Industria Siderúrgica



**IBERICA DE MANGUERAS THOR S.L.**

Ver. Abril 2012

**Ibérica de Mangueras THOR, S.L.** es filial de TUBITHOR, SpA, empresa italiana de gran prestigio y con una experiencia de más de 40 años, dedicada a la fabricación de Mangueras Industriales de caucho.

Nuestro objetivo es la distribución y venta en España, Portugal y países de América del Sur, de los productos elaborados en las distintas fábricas del grupo.



**I.M.THOR, S.L.** dispone de un almacén de 1700 m<sup>2</sup> a cuatro alturas de paletización con una completa gama de mangueras industriales de caucho y accesorios, desde donde se realizan suministros al día, asegurando un eficaz servicio a sus clientes y distribuidores.

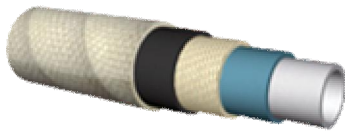
Un preparado equipo de profesionales asegura una ágil y dinámica atención personalizada además de un certero asesoramiento técnico, que satisface un sinfín de aplicaciones en el exigente mundo industrial de nuestros días.



**I.M. THOR, S.L.** ofrece al mercado una amplia gama de mangueras especiales para la industria siderúrgica, desde diámetro 10 mm hasta 250 mm.

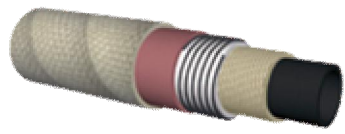
Disponibles también tramos a medida racorados con bridas.





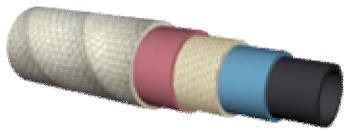
### **AFI-20B**

Manguera de mandrino con interior caucho EPDM dieléctrico y exterior caucho autoextinguible dieléctrico. Recubrimiento de Fibra de Vidrio. Impulsión a 20 bar, rotura a 60 bar. Temperatura de trabajo -35°C/+120°C (exterior 450°C). Norma ISO 1307. Agua.



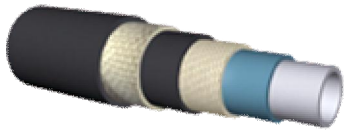
### **AFI-10SPL10 31W**

Manguera de mandrino con interior caucho sintético y exterior caucho especial. Recubrimiento de Fibra de Vidrio. Aspiración e impulsión a 10 bar, rotura a 30 bar. Temperatura de trabajo +100°C (exterior 450°C). Fabricación con bridas. Agua.



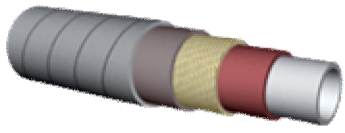
### **AFI-10D Alta Flexibilidad**

Manguera de mandrino con interior caucho especial dieléctrico y exterior caucho autoextinguible. Recubrimiento de Fibra de Vidrio. Impulsión a 10 bar, rotura a 30 bar. Temperatura de trabajo -35°C/+120°C (exterior 450°C). Norma ISO 1307. Alta flexibilidad. Agua.



### **AFI-10F**

Manguera de mandrino con interior caucho EPDM y exterior caucho CR no conductor y autoextinguible. Recubrimiento de Fibra de Vidrio Forrada. Impulsión a 10 bar, rotura a 30 bar. Temperatura de trabajo -35°C/+100°C (exterior 450°C). Norma ISO 1307. Agua.



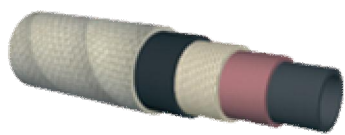
### **AFI-20T 3TG**

Manguera de mandrino con interior caucho EPDM y exterior caucho autoextinguible. Recubrimiento de Fibra de Sílice. Impulsión a 20 bar, rotura a 60 bar. Temperatura de trabajo -35°C/+120°C (exterior 1700°C). Norma ISO 1307. Agua.



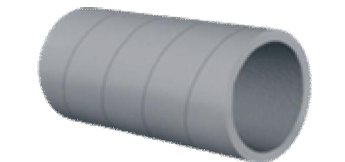
### **SALDOGEN 40A**

Manguera de mandrino con interior y exterior caucho CR autoextinguible. Impulsión a 40/35 bar, rotura 154/115 bar. Temperatura de trabajo -30°C/+100°C. Normas ISO 1307, ASTM C542. Oxígeno.



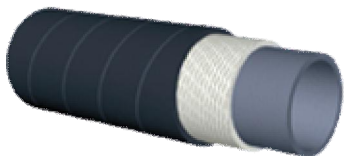
### **SALDOGEN 40AW Fibra Vidrio**

Manguera de mandrino con interior y exterior caucho CR autoextinguible. Impulsión a 40/35 bar, rotura 138/115 bar. Temperatura de trabajo -30°C/+100°C. Normas ISO 1307, ASTM C542. Insuflado.



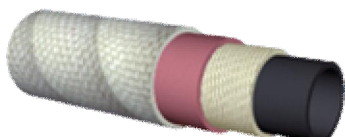
### **SICURSIL**

Funda de fibra de sílice vulcanizada con material autoextinguible. Temperatura de trabajo 1200°C, puntas 1700°C. Normas ISO 1307, DIN 86230 Registrada Lloyd's.



### **PROTEC-10**

Manguera de mandrino con interior y exterior caucho SBR no conductor. Temperatura de trabajo -25°C/+80°C (puntas 110°C). Normas ISO 1307. Protección cables.



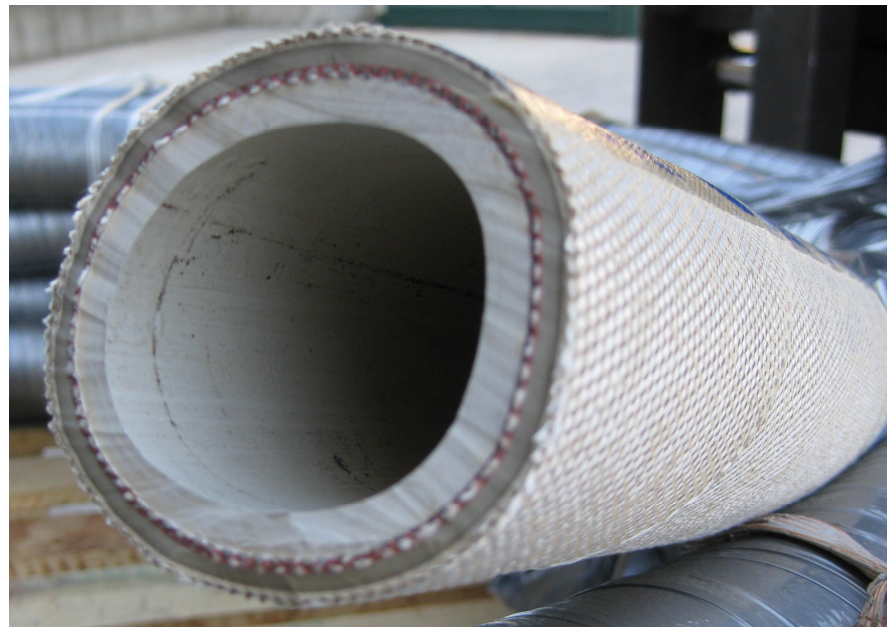
### **PROTEC-10 Fibra Vidrio**

Manguera de mandrino con interior caucho especial no conductor y exterior caucho especial no conductor y autoextinguible. Recubrimiento de Fibra de Vidrio. Impulsión a 6 bar, rotura a 30 bar. Temperatura de trabajo -25°C/+80°C (puntas 110°C). Norma ISO 1307. Protección cables.





**Mangueras  
Técnicas  
de alta calidad**



**Fibra de Vidrio**

**450°C**



**Fibra de Sílice**

**1700°C**

**IBERICA DE MANGUERAS THOR, S.L.**

**Pol. El Grab  
C/ Maset del Grau, 29 Nv. 11  
08758 Cervelló  
Barcelona (España)**

**comercial@iberthor.com**

**www.iberthor.com**

**Tlf. 0034/93 6842740  
Fax 0034/93 6842656**