

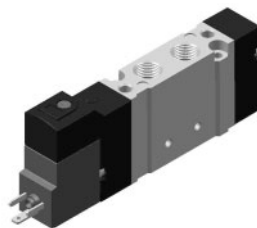
Kompakt-Ventile LPP700
 Baubreite 15 mm – 18 mm
 5/2- und 5/3-Wege Schieberventile
 Merkmale

Compact Valves LPP700
 Width 15 mm – 18 mm
 5/2- and 5/3-Way Spool Valves
 Features

Modularität

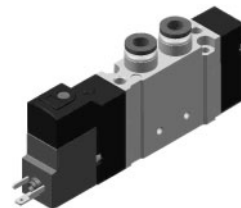
Elektrisch betätigt mit Gewindeanschluss

Magnetventil als Einzelventil oder für die Montage auf Anschlussplatten.



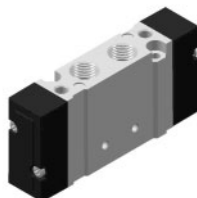
Elektrisch betätigt mit Schnellsteckanschluss

Magnetventil als Einzelventil oder für die Montage auf Anschlussplatten.



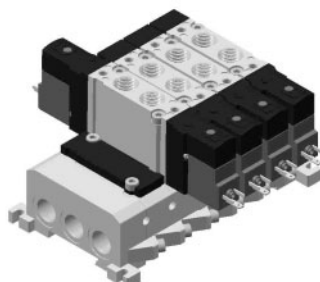
Pneumatisch betätigt

Magnetventil als Einzelventil oder für die Montage auf Anschlussplatten.



Flexibles Anschlussplattensystem

Ventilgrößen 15 mm und 18 mm sind in allen Ausführungen auf einer Anschlussplatte kombinierbar.



Sub-D Ventilinseln

Schutzart IP65



Range

Electrical version, threaded body

Solenoid valves for single or modular use.

Electrical version with fittings

Solenoid valves for single or modular use with push-in fittings.

Pneumatic version

Pneumatic valves for single or modular use.

Multiple subplate

Modular assembly of any combination of 5/2 – 5/3, LPP770 – LPP772

Sub-D Valve Islands

Protection class IP65

Kompakt-Ventile LPP700
Baubreite 15 mm – 18 mm
5/2- und 5/3-Wege Schieberventile
Merkmale

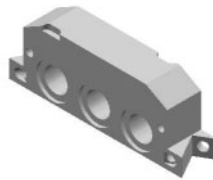
Compact Valves LPP700
Width 15 mm – 18 mm
5/2- and 5/3-Way Spool Valves
Features

Flexibilität

Flexibility

Verbindungsmodul

Mit dem Verbindungsmodul werden verschiedene Ventilgrößen 15 mm und 18 mm auf eine Anschlussplatte montiert.

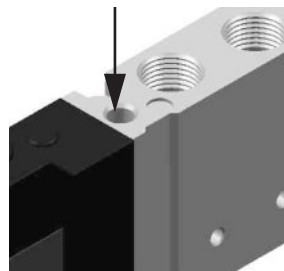


Matching interface

It is possible to assemble 15 mm and 18 mm valves together using the matching interface.

Externe Steuerluft

Die Baureihe der 15 mm und 18 mm Ventile ist mit externem Steuerluftanschluss erhältlich.
Siehe Bestellschlüssel Seite 1-257.

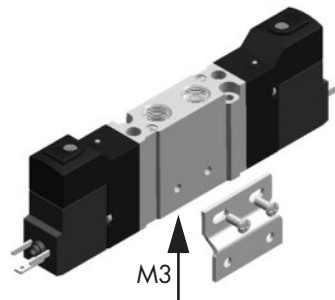


External pilot supply

External pilot supply available for both 15 mm and 18 mm versions.
See Order Code on page 1-257.

Befestigung 15 mm/18 mm

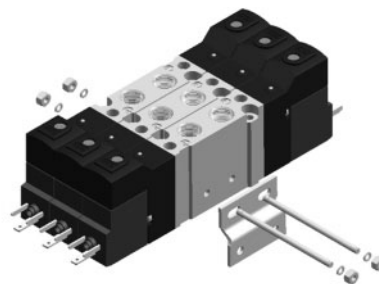
Befestigungswinkel



Fixing 15 mm/18 mm

Mounting Flange

Paketierung mit Zugstangen



Tie Rod Packaging

Kompakt-Ventile LPP700
Baubreite 15 mm – 18 mm
5/2- und 5/3-Wege Schieberventile
Handhilfsbetätigung

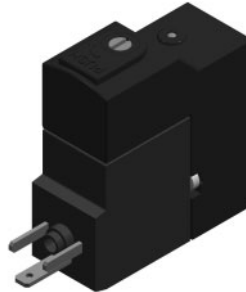
Compact Valves LPP700
Width 15 mm – 18 mm
5/2- and 5/3-Way Spool Valves
Manual Override

Handhilfsbetätigung

Manual Override

1. Taste nicht betätigt

1. Button not actuated

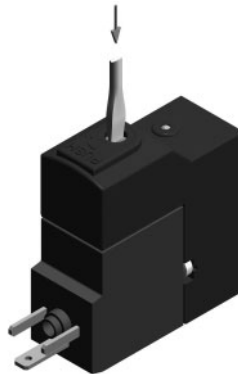


2. Betätigung durch Druck

(Taste wird mit einem Schraubendreher heruntergedrückt)

2. Push actuation

(pushing the button with a screwdriver)

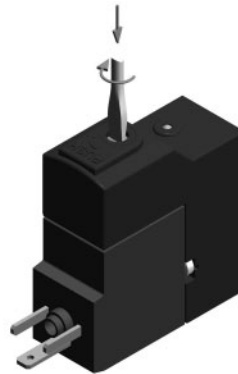


3. Betätigung durch Einrasten

(Taste wird mit einem Schraubendreher heruntergedrückt und im Uhrzeigersinn gedreht)

3. Lock actuation

(pushing and turning the button clockwise with a screwdriver)



Kompakt-Ventile LPP700
Baubreite 15 mm – 18 mm
Technische Daten

Compact Valves LPP700
Width 15 mm – 18 mm
Technical Specifications

Elektrische Daten

Electrical Specifications

	LPP770	LPP772	
Nennspannung	12/24/48/110 VDC 12/24/48/110/230 VAC		Nominal voltage
Nennspannungstoleranz	± 10 %		Nom. voltage tolerance
Spulennennleistung DC AC	1,1 W 2 VA		Nominal coil power DC AC
Einschaltdauer	100 %		Duty cycle
Isolationsklasse	Klasse F class F		Insulation class
Schutzart	IP 65 mit Steckanschluss IP 65 with plug in socket		Protection
Optische Anzeige	nein no		Coil status led

Allgemeine Daten

General Specifications

	LPP770	LPP772	
Druckbereich 5/2-Wege 5/3-, 2 x 3/2-Wege	2 – 8 bar 3 – 8 bar		Pressure range 5/2-way 5/3-, 2 x 3/2-way
Nennweite	6 mm	8 mm	Nominal orifice
Umgebungstemperatur	-5 – 50 °C		Ambient temperature
Mediumtemperatur	0 – 50 °C		Operating medium temperature
Dichtelement	weichgedichteter Steuerschieber soft spool		Sealing element
Einbaulage	beliebig any position		Mounting
Druckmittelanschluss Eingang 1/Ausgang 2/4 Entlüftung 3/5	G1/8 G1/8	G1/4 G1/8	Port dimensions input 1/output 2/4 exhaust 3/5
Druckmittelanschluss Platte Eingang 1/Entlüftung 3/5 Ausgang 2/4	G1/4 –	G1/4 –	Port dimensions plate input 1/exhaust 3/5 output 2/4
Elektrische Anschlussart	Stecker Plug		Electrical connections
Handbetätigung	Rastend und tastend Push and lock	Rastend Push	Manual override
Durchfluss Q 5/2-Wege 5/3-Wege	800 NI/min 600 NI/min	1200 NI/min 700 NI/min	Flowrate Q 5/2-way 5/3-way
Medium	Druckluft, gefiltert 5 µm, geölt oder nicht geölt compressed air, 5 micron filtered, lubricated or non-lubricated		Operating medium

Zulassungen

LPP Typ	CE	e24	LPP type
LPP770 modulares System Sub-D	EU Richtlinie 89/336/EC EMV EU directive 89/336/EC EMC	EU Richtlinie 95/54/EC Kraftfahrzeuge EU directive 95/54/EC vehicles	LPP770 modular system Sub-D

Kompakt-Ventile LPP700
Baubreite 15 mm – 18 mm
Bestellschlüssel

Compact Valves LPP700
Width 15 mm – 18 mm
Order Code

Bestellschlüssel für **Einzelventile**

Order code for **single valves**

Bestellformel	xx.x	x	x.	xx.	xx	Order specifications
Typ-Nr.						Series no.
15 mm Ventil	77.0					15 mm valve
18 mm Ventil	77.2					18 mm valve
Betätigung						Actuation
elektrisch		1				solenoid
pneumatisch		2				pneumatic
elektrisch, externe Steuerung		3				solenoid, external feeding
Ausführung						Version
Standard			2			standard
mit 2 Steckarmaturen			4			with 2 push-in fittings
Pneumatische Anschlüsse						Pneumatic connection
5/2 monostabil, pneum. Rückstellung				90		5/2 monostable, pneumatic return
5/2 monostabil, Federrückstellung				91		5/2 monostable, spring retur
5/2 bistabil				92		5/2 bistable
5/2 bistabil mit Vorrangstellung				93		5/2 bistable with priority
5/3, Mittelstellung geschlossen				12		5/3, all ports closed
5/3, Mittelstellung entlüftet				22		5/3, all ports exhaust
5/3, Mittelstellung Druck an 2, 4				32		5/3, 1 -> 4/2 open
2 x 3/2 normal geschlossen				14		2 x 3/2 normally closed
2 x 3/2 normal offen				24		2 x 3/2 normally open
2 x 3/2 offen / geschlossen				34		2 x 3/2 open / closed
Spannung						Voltage
ohne Spulen					00	without coils

Diese Bestell-Nummer bezieht sich auf das Ventil ohne Spule. Bitte bestellen Sie die entsprechende Spule separat.

This order number refers to the valve without coil. Please order the respective coil separately.

Kompakt-Ventile LPP700
Baubreite 15 mm – 18 mm

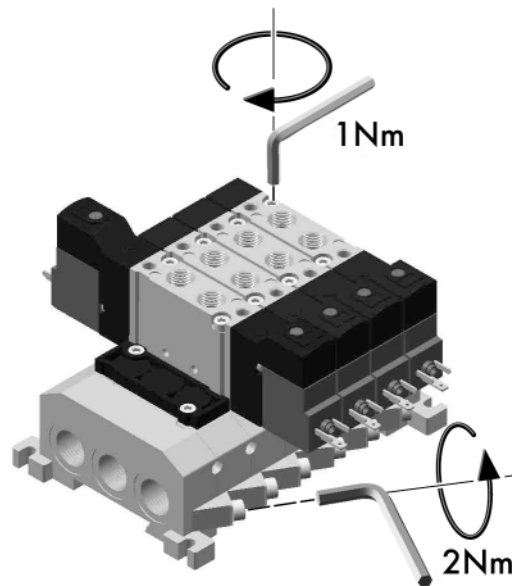
Compact Valves LPP700
Width 15 mm – 18 mm

Montagehinweise

Assembly Instructions

Montage der Anschlussplatten und Ventile
zu Ventilinseln.
Schrauben wechselseitig anziehen!

Assembly of valves and subplates to valve
islands.
Fasten the screws alternately!



Montage des Magnetsystems

Assembly of solenoid systems

