



MVPP

VALVULA ANTIRRETORNO HIDROPILOTADA SERIE 50

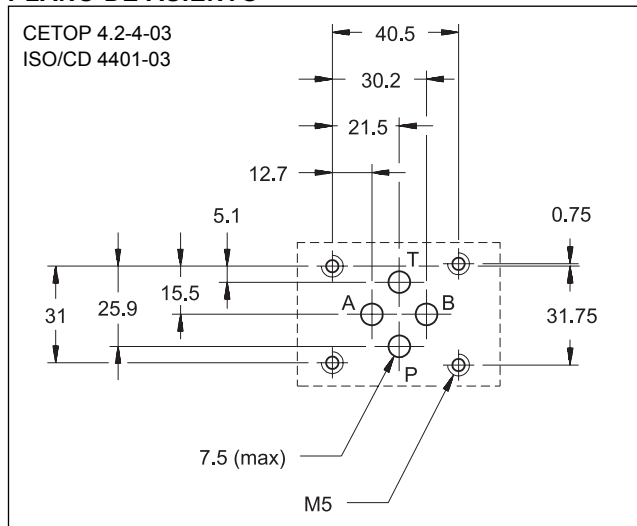
TIPO MODULAR

CETOP 03

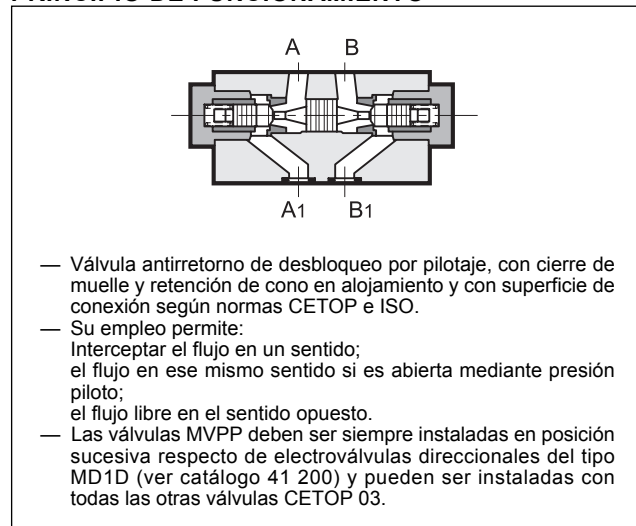
p max 350 bar

Q max (ver tabla de prestaciones)

PLANO DE ASIENTO



PRINCIPIO DE FUNCIONAMIENTO



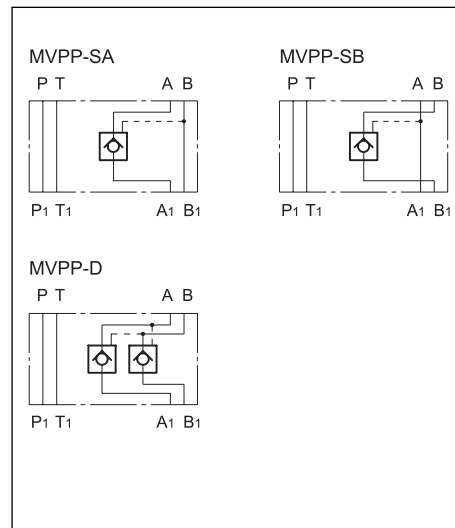
VERSIONES (ver tabla símbolos hidráulicos)

- Versiones "SA" - "SB": son utilizadas para bloquear la posición del accionador en un sólo sentido
- Versión "D": es utilizada para bloquear la posición del accionador en los dos sentidos

PRESTACIONES (medidas con aceite mineral de viscosidad 36 cSt a 50°C)

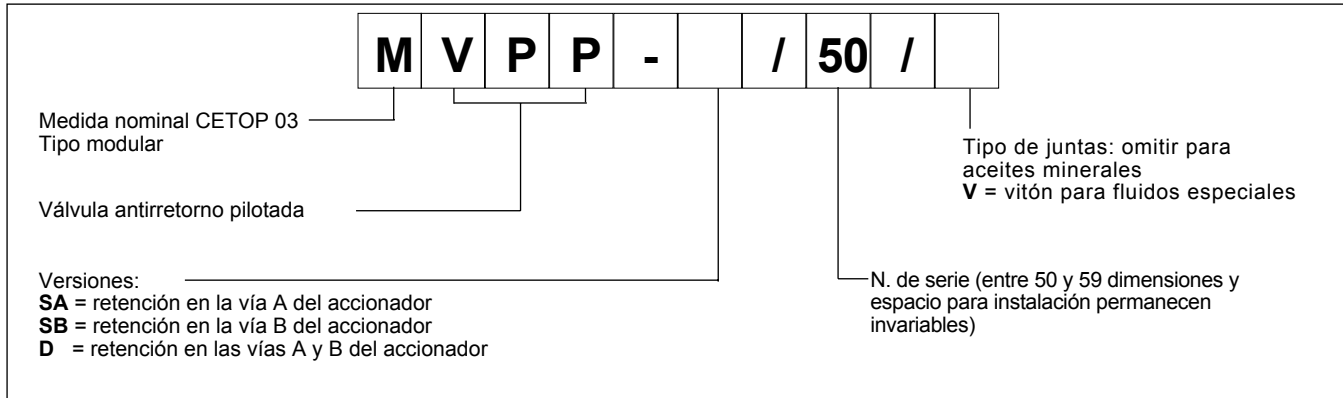
Presión máxima de uso	bar	350
Caudal máximo en los conductos controlados	l/min	50
Caudal máximo en los conductos libres	l/min	75
Relación entre la presión de las cámaras en retención y la presión de pilotaje		3,4 : 1
Presión de apertura válvula antirretorno	bar	3
Campo temperatura ambiente	°C	-20 ÷ +50
Campo temperatura fluido	°C	-20 ÷ +70
Campo viscosidad fluido	cSt	2,8 ÷ 380
Filtrado aconsejado	µm absolutos	≤ 25
Viscosidad recomendada	cSt	25
Peso:	kg	1,3

SIMBOLOS HIDRAULICOS

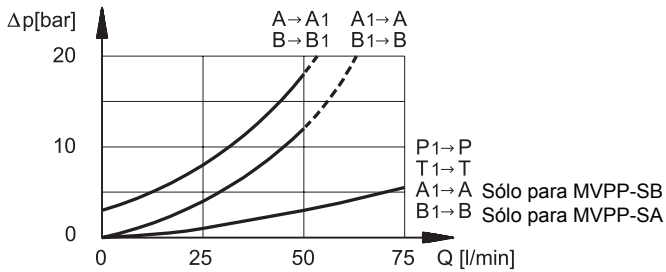




1 - CODIGO DE IDENTIFICACION



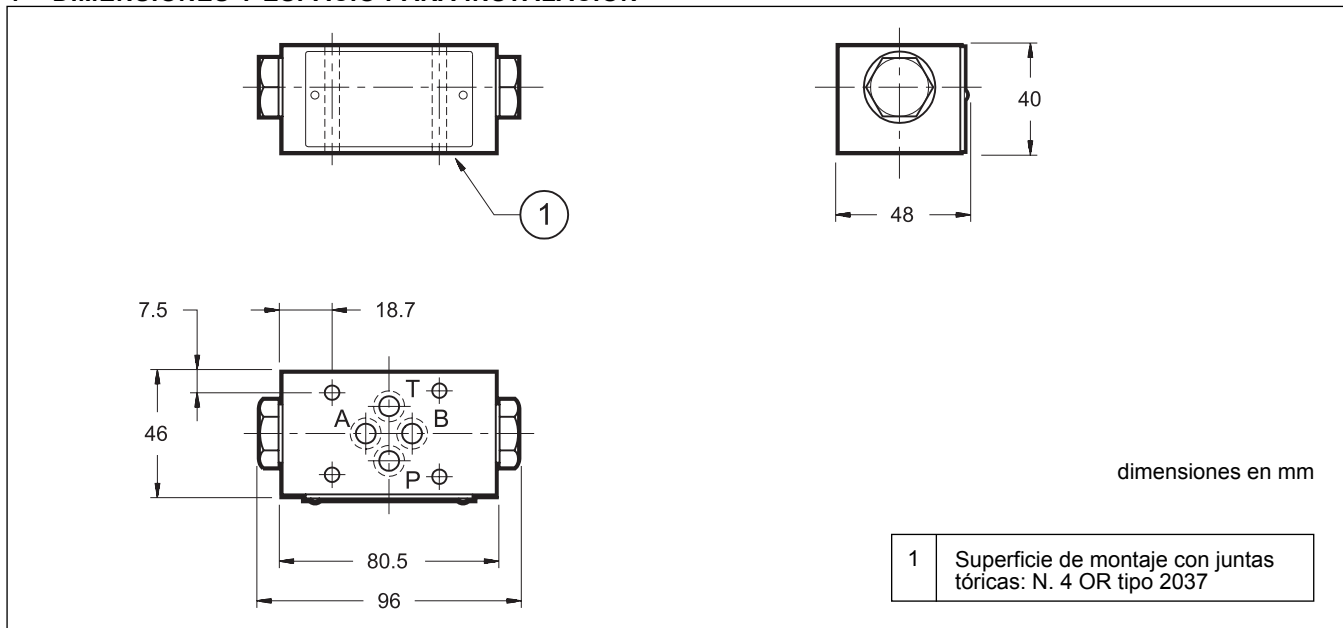
2 - CURVAS CARACTERISTICAS (valores obtenidos con viscosidad 36 cSt a 50°C)



3 - FLUIDOS HIDRAULICOS

Usar fluidos hidráulicos a base de aceite mineral con agentes antiespuma y antioxidación como aditivos. Para otros tipos de fluidos (agua glicol, ésteres fosfóricos y otros) consultar a nuestra Oficina Técnica.

4 - DIMENSIONES Y ESPACIO PARA INSTALACION



DIPLOMATIC OLEODINAMICA SpA
 20025 LEGNANO (MI) - P.le Bozzi, 1 / Via Edison
 Tel. 0331/472111-472236 - Fax 0331/548328