

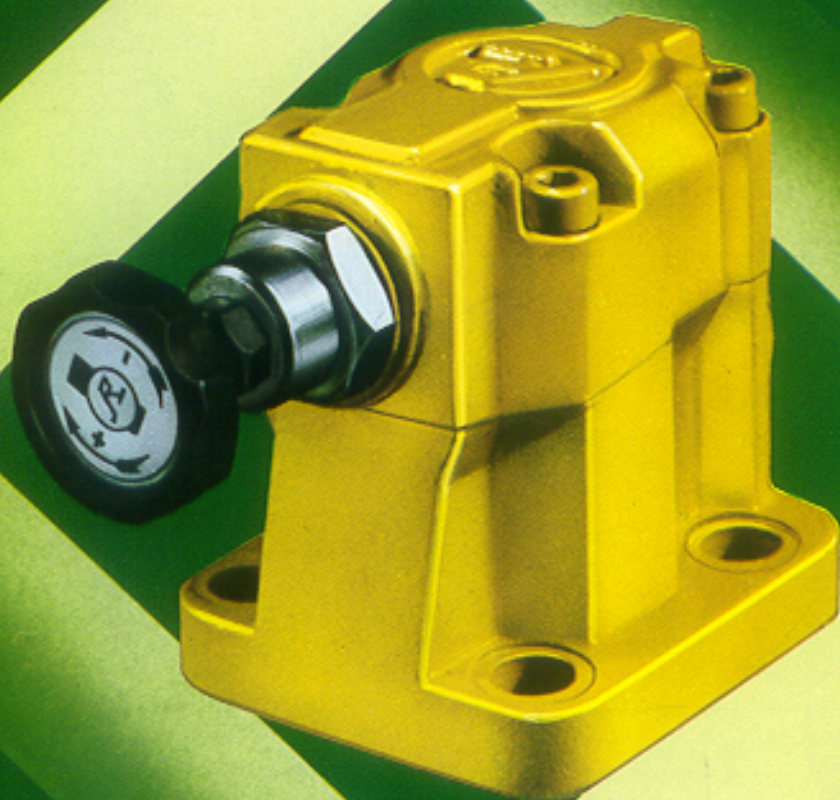


Roguet

Componentes oleo-dinámicos
para instalaciones industriales

Hydraulic components
for industrial applications

06.01.00/02 99



Reguladores de presión
Pressure control valves

Reguladores de presión

Como es sabido, en toda instalación oleo-dinámica, es necesario poder regular la presión máxima del circuito para poder ofrecer una mayor seguridad de funcionamiento y una mayor perfección de trabajo.

Esta regulación o limitación de presión máxima se consigue mediante, distintos tipos de válvulas con una función adecuada para cada tipo de instalación o circuito, siendo de acción directa, o por equilibrio hidrostático.

Las válvulas reguladoras de presión ROQUET abarcan todos los tipos y cubren prácticamente toda la gama de aplicaciones que pueden realizarse hasta presión de 350 bar, obteniéndose la máxima precisión en los modelos equilibrados hidrostáticamente. Con estas válvulas y aprovechando el aumento de presión en los circuitos, puede conseguirse un automatismo en la instalación, con las válvulas de descarga en vacío, secuencia y reductores de presión.

Todas las válvulas de la serie 3R... pueden ser mandadas a distancia, unas mediante pilotaje hidráulico y otras eléctricamente. En los modelos 2RS... pueden accionarse con doble pilotaje, quedando convertidas entonces, como válvulas de frenado y a la vez de sobrepresión.

Las dimensiones y conexión están según normas CETOP RP69H (DIN-24340) con lo cual se obtiene una perfecta intercambiabilidad con la mayoría de las marcas de renombre mundial.

Las características de caudales, presiones y datos de funcionamiento, se encontrarán en las páginas correspondientes a cada modelo de válvula, que se especifica en el presente catálogo.

Pressure control valves

In any hydraulic system there must be a control valve to limit pressure for protection of all components. This is achieved by means of 3 different types of relief valve.

The most accurate of these is the pilot operated type, the differential area type and finally direct acting.

Sequence, unloading, and reducing functions can be incorporated in Roquet valves for pressure up to 350 bar.

Some valves can be remote controlled, some hydraulically and some electrically by solenoid.

Type 2RS valves can be operated as braking and relief valves simultaneously.

Dimensions - ports are in accordance with CETOP RP69H (Din. - 24340) standards and are therefore interchangeable with other manufacturers equipment.

Indice

	Pág.
Nomenclatura de referencia	3
Válvula limitadora de presión SGRA - SGRD	4-5
Regulador de presión 3/8" BSP 3RLP03	6-7
Regulador de presión 3/8" BSP	8
Regulador de presión TN-10	9
Regulador de presión 3/4" BSP	10
Regulador de presión TN-25 3RL - 3RS - 3RD	11
Regulador de presión 1 1/2" BSP	12
Regulador de presión TN-32	13
Reguladores de presión (Recambios)	14-15
Tapas para montaje en bloque	16
Reductora de presión 3/8" - 3/4" - 1 1/2" BSP (3RR)	17-18
Reductora de presión TN-10 - TN-25 - TN-32 (3RR)	19-20
Diagramas y posibilidades de montaje para 2RS	21
Reguladores de presión 2RS 3/8" - 3/4" - 1 1/2" BSP	22-23
Reguladores de presión 2RS TN-10 - TN-25 - TN-32	24-25
Placas bases para tipos 3RL - 3RS - 3RD	26
Placas y bridas	27

Index

	Page
References guide	3
Relief valve SGRA - SGRD	4-5
Pressure control valves 3/8" BSP 3RLP03	6-7
Pressure control valves 3/8" BSP	8
Pressure control valves TN-10	9
Pressure control valves 3/4" BSP 3RL - 3RS - 3RD	10
Pressure control valves TN-25	11
Pressure control valves 1 1/2" BSP	12
Pressure control valves TN-32	13
Pressure control valves (Spare parts)	14-15
Covers for block mounting	16
Reducing valve 3/8" - 3/4" - 1 1/2" BSP (3RR)	17-18
Reducing valve TN-10 - TN-25 - TN-32 (3RR)	19-20
Diagrams, mounting alternatives for 2RS	21
Pressure control valves 2RS 3/8" - 3/4" - 1 1/2" BSP	22-23
Pressure control valves 2RS TN-10 - TN-25 - TN-32	24-25
Sub-plates for types 3RL - 3RS - 3RD	26
Sub-plates and flanges	27

Función <i>Function</i>	
3RL	Válvula limitadora <i>Relief valve</i>
3RS	Válvula de secuencia <i>Sequence valve</i>
3RD	Válvula de descarga en vacío <i>Unloading valve</i>
3RLP	Válvula limitadora. Panel <i>Relief valve. Panel</i>
3RR	Válvula reductora <i>Reducing valve</i>
2RS	Válvula secuencia <i>Sequence valve</i>

Paso <i>Size</i>		
	racores <i>screwed</i>	Placa <i>Sub-plates</i>
03	3/8"	TN-10
06	3/4"	TN-25
12	1 1/2"	TN-32

Forma de conexión <i>Connection type</i>	
B	Bridas <i>Flanges</i>
P	Placa <i>Sub-plates</i>
R	Racores <i>Screwed</i>

Forma de regulación <i>Adjusting type</i>	
1	Volante <i>Knob</i>
2	Tuerca y contratuerca <i>Screw</i>
3	Puño <i>Long knob</i>
4	Puño con cerradura <i>Long knob with key</i>

Tensión y frecuencia <i>Voltage and frequency</i>	
CA (AC)	24V - 48V - 110V - 220V (50 Hz) 24V - 48V - 115V - 230V (60 Hz)
CC (DC)	12V - 24V - 48V

Tipo corriente y electroiman <i>Current and solenoid type</i>	
C	Continua. Electroiman normal <i>Direct. Normal solenoid</i>
R	Alterna. Electroiman normal <i>Alternate. Normal solenoid</i>

Número de ejecución <i>Mounting alternatives</i>	
01	Sólo para <i>Only for</i> 2RS
02	
03	
04	
05	

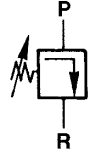
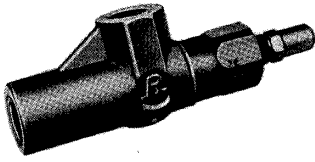
Presión de taraje <i>Pressure setting</i>	
Ver gama de presiones según tipo de válvula en la hoja correspondiente <i>See pressure range according to valve type in corresponding page</i>	

NOTA: Todos los reguladores de presión de las series 3RL, 3RS y 3RD pueden entregarse con puesta en descarga eléctricamente. Sólo es necesario substituir la tapa piloto por la que figura en la pág. 16 y en este caso se tendrá que añadir a la referencia el tipo de corriente y la tensión y frecuencia del electroiman.
Ejemplo : 3RL06 R 1 B / R220 - 50

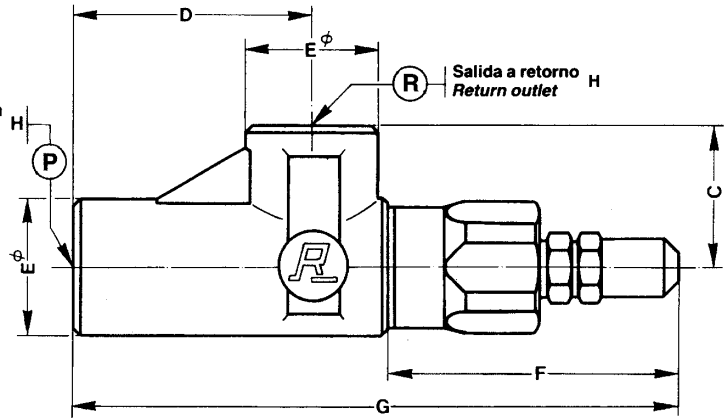
NOTE: All relief valves 3RL, 3RS and 3RD series, are available with electrically controlled unloading. Such valves take the cover shown on page 16. Voltage and frequency must be added to code number.
Example: 3RL06 R 1 B / R220 - 50

Válvula limitadora de presión
Relief valve

serie
type **SGRA**



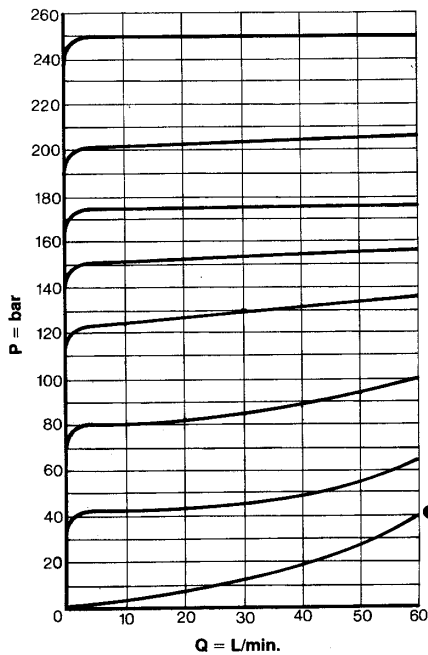
Entrada presión
Pressure inlet



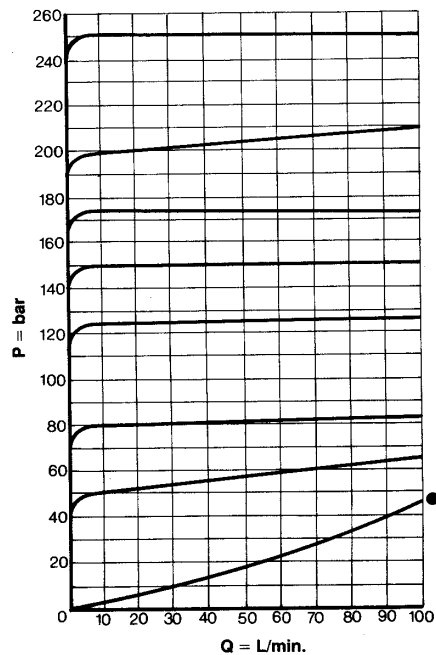
Tipo Type	C	D	E ϕ	F	G	H
SGRA03	30	54	30	65,5	135,5	3/8" BSP
SGRA06	35	74	40	68,5	142,5	3/4" BSP

Diagrama: Presión-Caudal
Diagram: Pressure-Flow rate

SGRA03/SGRD03



SGRA06

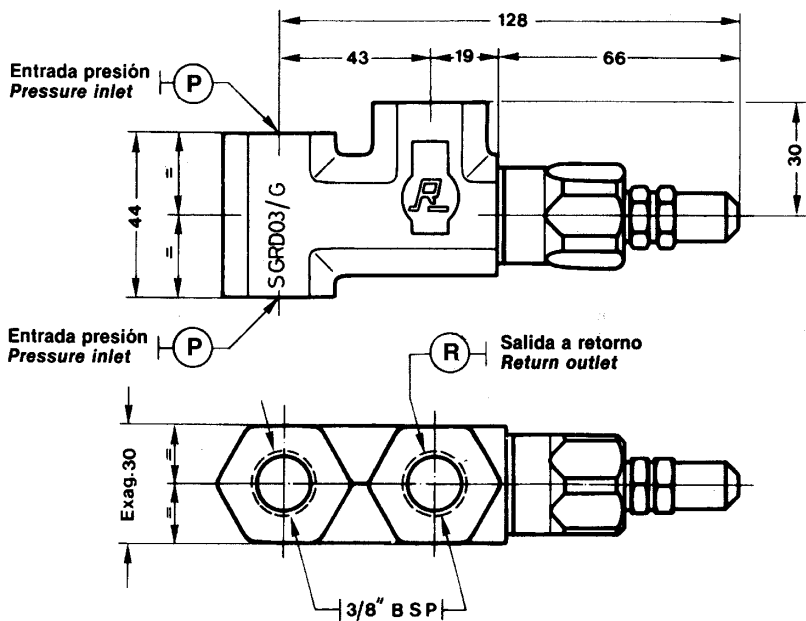
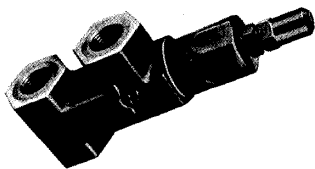


● Curva presión mínima
Minimal pressure curve

Válvula limitadora Relief valve	Caudal Flow Rate L/min.	Presión Max. Max. pressure bar	Gama de presiones Pressure range bar	Gama de viscosidades Viscosity range	Gama de temperaturas Temperature range	Peso Kg. Weight Kg.
SGRA03/G11	40	250	5-80	1,5° E... 8° E	-20°C... + 80°C	0,5
SGRA03/G12			80-175			
SGRA03/G13			175-250			
SGRA06/G11			5-80			
SGRA06/G12	100		80-175			1
SGRA06/G13			175-250			

Válvula limitadora de presión
Relief valve

serie **SGRD**
type

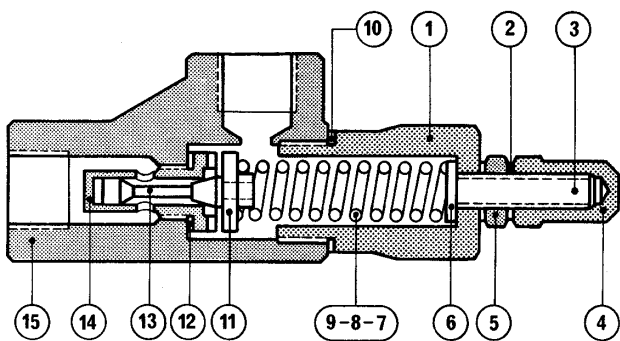


Válvula limitadora Relief valve	Caudal Flow Rate L/min.	Presión Máx. Max. pressure bar	Gama de presiones Pressure range bar	Gama de viscosidades Viscosity range	Gama de temperaturas Temperature range	Peso Kg. Weight Kp.
SGRD03/G11	40	250	5-80	1,5°E...8°E	-20°C... + 80°C	0,5
SGRD03/G12			80-175			
SGRD03/G13			175-250			

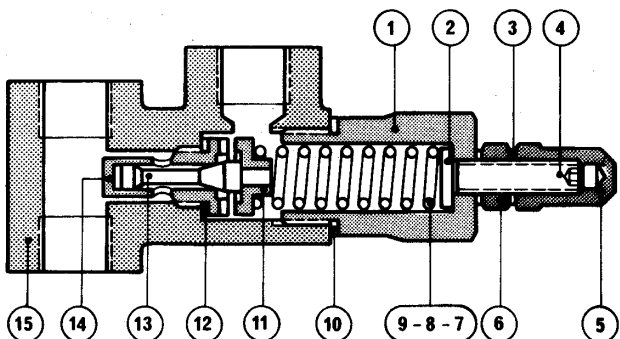
Recambios

Spare parts

Ejemplo para pedido de recambios	Cantidad Quantity	Denominación Description	Nº de la pieza Part number	Referencia según la placa Reference according number plate
Example to order spare parts	1	Válvula limitadora Relief valve	13	Para válvula limitadora For relief valve SGRD03/G12



SGRA03
SGRA06



SGRD03

Núm.	Denominación Description	Cantidad Quantity
1	Tapón válvula Cover	1
2	Juntas cobre Copper gaskets	2
3	Espárragos Screws DIN-913	1
4	Tuerca sombrerete Blind nut	1
5	Contratuercas Counternut	1
6	Arandela tope muelle Washer	1
7	Muelle para Spring 5-80 bar	1
8	Muelle para Spring 80-175 bar	1
9	Muelle para Spring 175-250 bar	1
10	Junta metal-buna Gasket	1
11	Cabeza válvula Valve head	1
12	Junta cobre Copper gasket	1
13	Válvula limitadora Relief valve	1
14	Conjunto asiento válvula Valve seat assembly	1
15	Cuerpo válvula Valve housing	1

Montaje por panel
Panel mounting

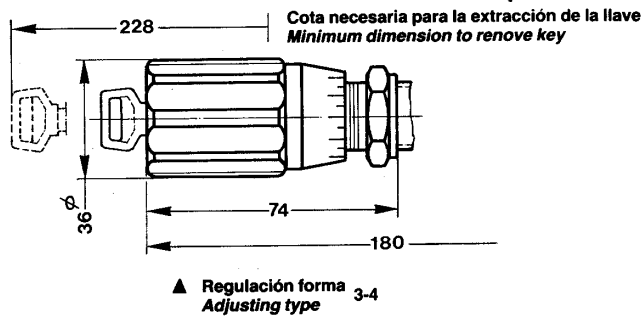
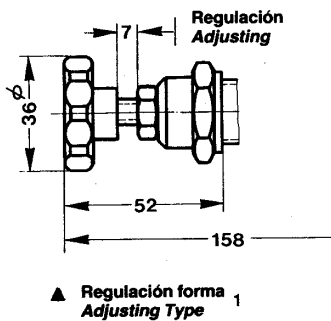
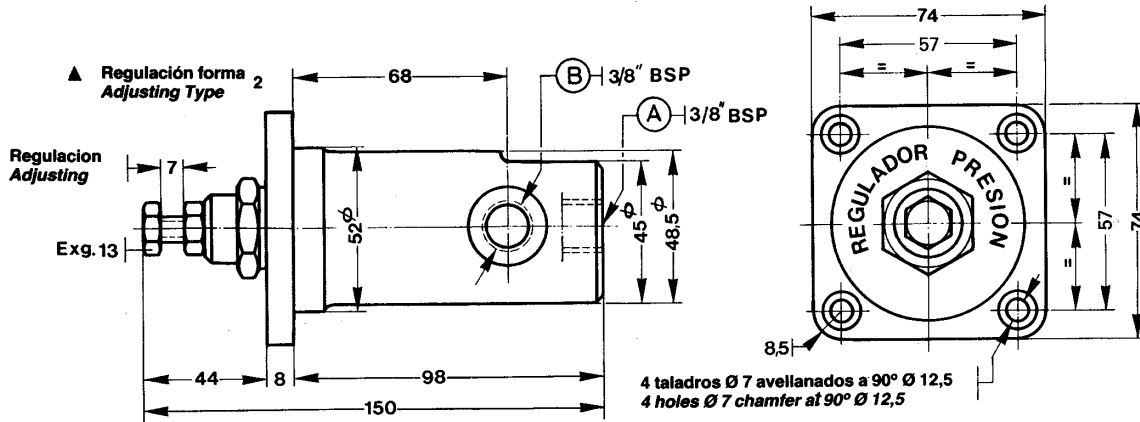
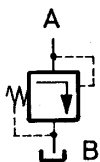
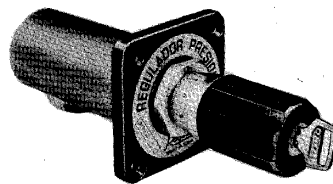
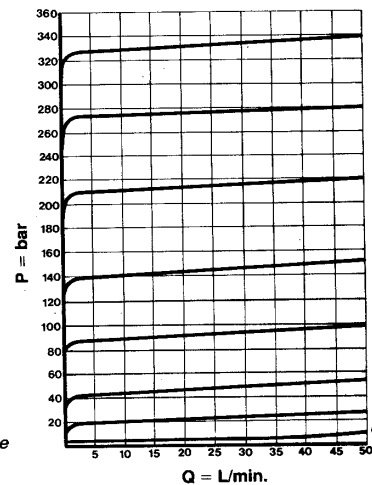


Diagrama: Presión-Caudal
Diagram: Pressure-Flow rate



A: Entrada presión.
Pressure inlet.
B: Salida a retorno.
Return outlet.

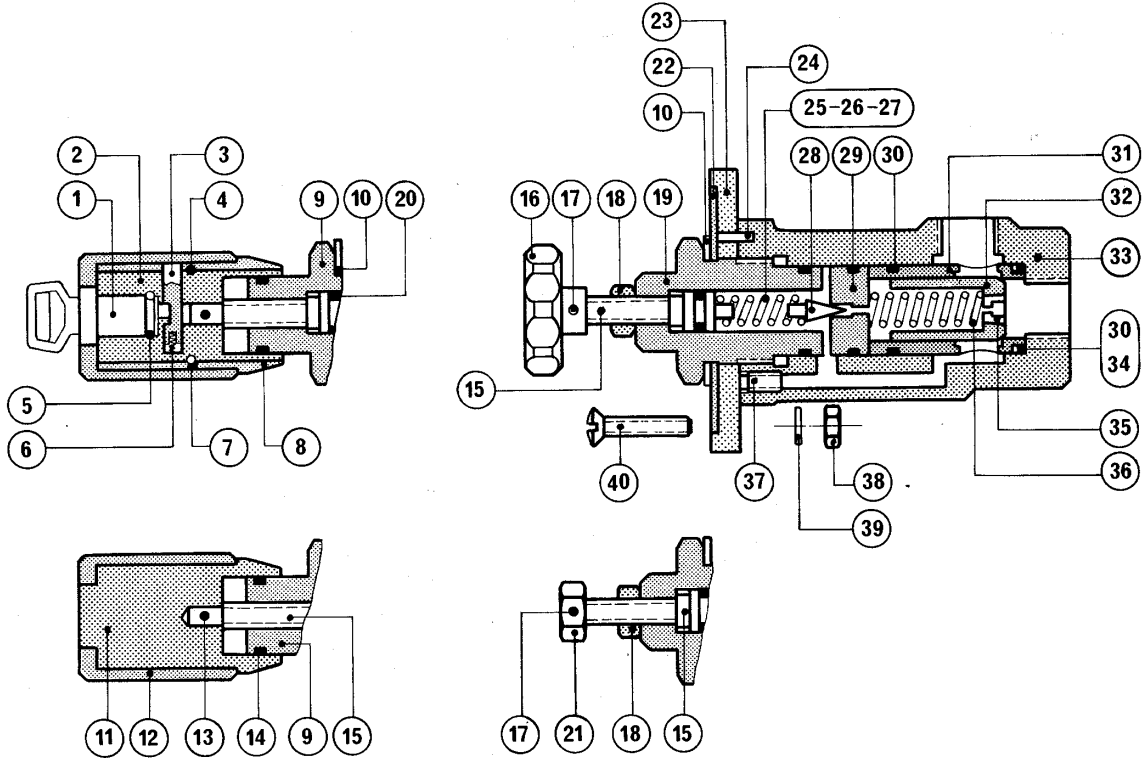
Válvula limitadora Relief valve	Caudal Flow Rate L/min.	Presión Max. Max. pressure bar	Gama de presiones Pressure range bar	Gama de viscosidades Viscosity range	Gama de temperaturas Temperature range	Peso Kg. Weight Kg.
3RLP03R ▲ B	40	300	5-100	1,5° E ... 8° E	-20°C ... + 80°C	1,4
3RLP03R ▲ D			100-200			
3RLP03R ▲ F			200-300			

▲ Forma de regulación
Adjusting type

Recambios

Spare parts

Ejemplo para pedido de recambios Example to order spare parts	Cantidad Quantity	Denominación Description	Nº de la pieza Part number	Referencia según la placa Reference according number plate
	1	Placa fijación Fixing flange.	23	Para válvula limitadora 3RLP03R2B For relief valve



Núm.	Denominación Denomination	Cantidad Quantity
1	Cerradura Locking system	1
2	Guía volante Knob guide	1
3	Guía volante Knob fixing pin	1
4	Bolas Balls	30
5	Pasador Elastic pin	2
6	Muelle Spring	1
7	Tapón tope bolas Plug	1
8	Volante Knob	1
9	Adaptador volante Knob adaptor	1
10	Junta metal-bomba Metal bonded gasket	1
11	Volante Knob	1
12	Suplemento volante Knob cover	1
13	Pasador elástico Elastic pin	1
14	Junta tórica O Ring	1

Núm.	Denominación Denomination	Cantidad Quantity
15	Tornillo regulación Adjusting Screw	1
16	Volante elástico Adjusting knob	1
17	Pasador volante Elastic Pin	1
18	Contratuercas Nut	1
19	Adaptador volante Knob adaptor	1
20	Junta tórica O ring	1
21	Tuerca Nut	1
22	Placa enumeración características Serial number plate	1
23	Placa fijación Fixing flange	1
24	Pasador elástico Elastic pin	1
25	Muelle para Spring for	1
26	Muelle para Spring for	1
27	Muelle para Spring for	1
28	Válvula limitadora presión Relief valve	1

Núm.	Denominación Denomination	Cantidad Quantity
29	Pieza cierre paso aceite Throttling part	1
30	Juntas tóricas O ring	4
31	Guía válvula descarga Poppet guide and seat	1
32	Válvula descarga Poppet	1
33	Cuerpo válvula Valve housing	1
34	Junta ante-extrusión Anti-extrusion gasket	1
35	Tapón Plug	1
36	Muelle válvula descarga Poppet spring	1
37	Tapón cierre paso aceite Plug	1
38	Tuerca Nut	4
39	Arandela Washer	4
40	Tornillos Screws	4

Montaje por racores
Screwed mounting

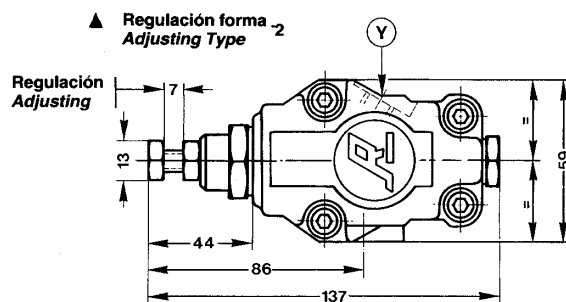
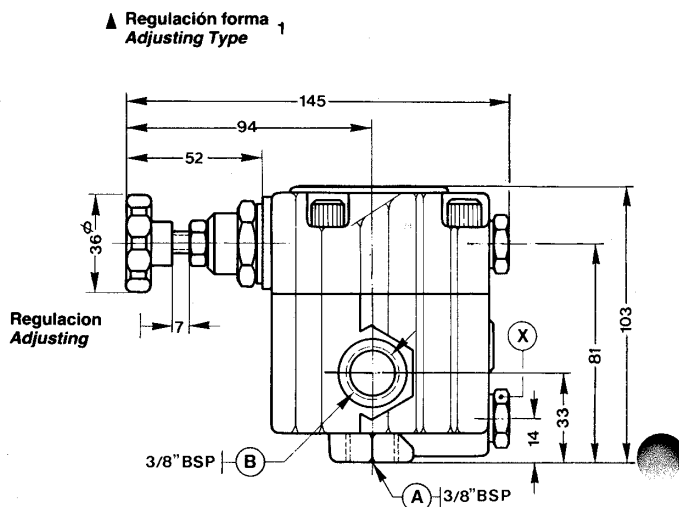
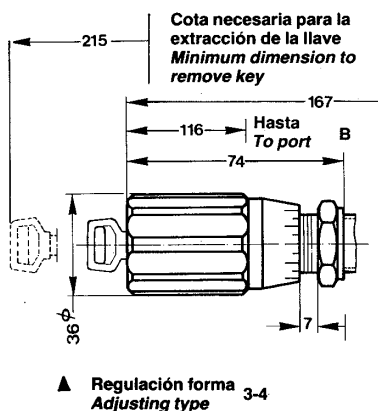
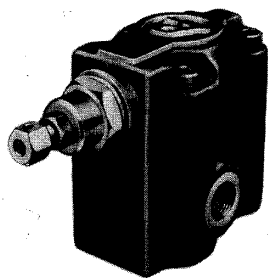
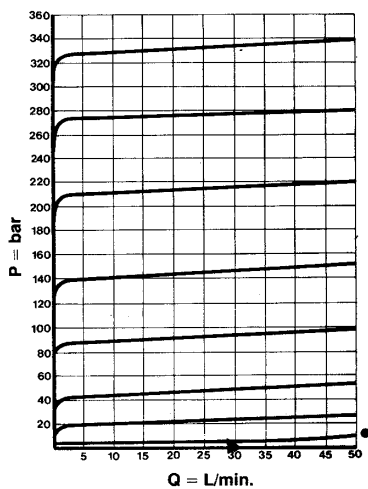
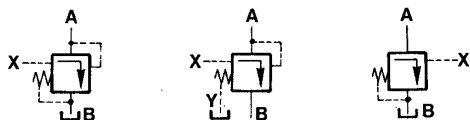


Diagrama: Presión-Caudal
Diagram: Pressure-Flow rate



- A: Entrada presión.
Pressure inlet.
- B: Descarga a depósito para válvula limitadora y válvula descarga en vacío. Salida aceite para válvula de secuencia.
return to Tank for relief valve and unloading valve. Oil outlet for sequence valve.
- X: Toma para pilotaje en válvula de descarga en vacío. Mando a distancia para válvula limitadora y válvula de secuencia.
pilot inlet in unloading valve. Remote pilot control for relief and sequence valve.
- Y: Toma 1/4" BSP para recuperación pérdidas en válvula de secuencia.
1/4" BSP outlet for sequence valve drainage.



Válvula limitadora Relief valve	Válvula secuencia Sequence valve	Válvula des. en vacío. Unloading valve	Caudal Flow rate L/min.	Presión max. Max. pressure bar	Gama de presiones Pressure range bar	Gama de viscosidades Viscosity range	Gama de temperaturas Temperature range	Peso Kg. Weight Kg.
3RL03R ▲ B	3RS03R ▲ B	3RD03R ▲ B	40	350	5-95	1,5°E ... 8°E	-20°C ... + 80°C	1,5
3RL03R ▲ D	3RS03R ▲ D	3RD03R ▲ D			100-195			
3RL03R ▲ F	3RS03R ▲ F	3RD03R ▲ F			200-350			

▲ Forma de regulación
Adjusting type

Montaje por placa según CETOP-RP69H DIN-24340
Sub-plate mounting

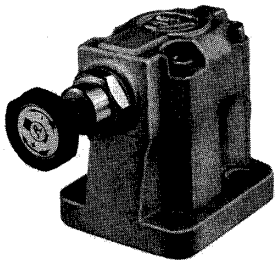
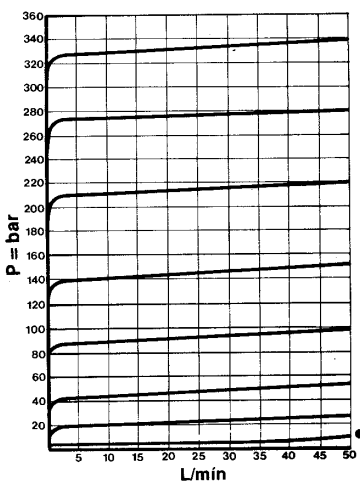
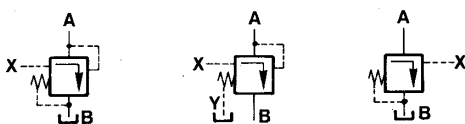


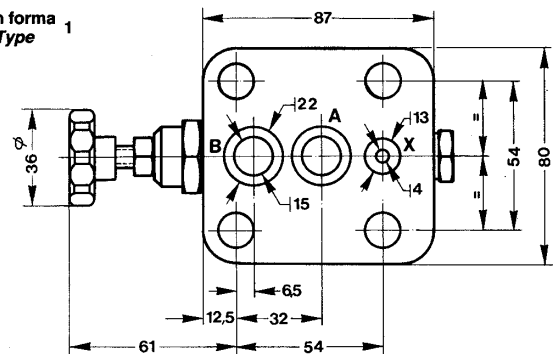
Diagrama: Presión-Caudal
Diagram: Pressure-Flow rate



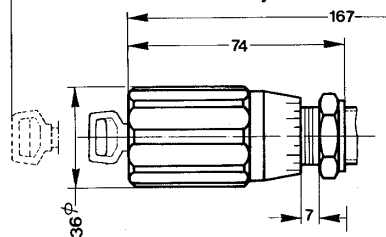
● Curva presión mínima
Minimal pressure curve



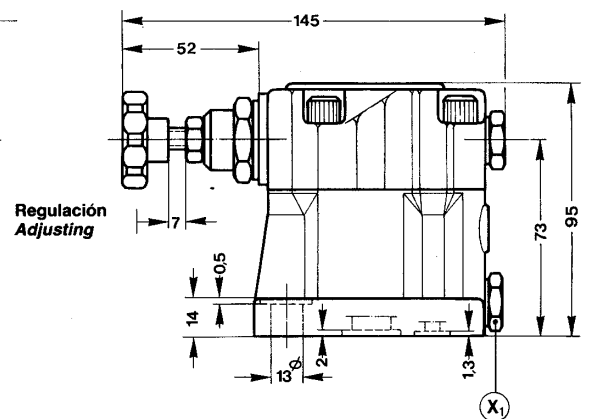
▲ Regulación forma 1
Adjusting Type 1



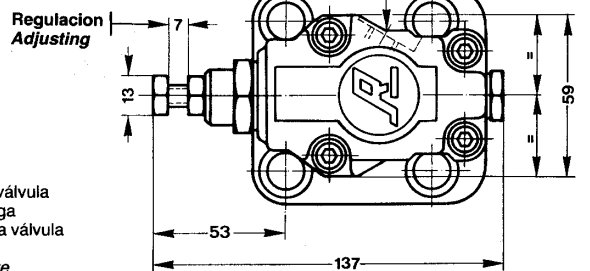
215 Cota necesaria para la extracción de la llave
Minimum dimension to remove key



▲ Regulación forma 3-4
Adjusting type 3-4



▲ Regulación forma 2
Adjusting Type 2



- A: Entrada presión.
Pressure inlet.
- B: Descarga a depósito para válvula limitadora y válvula descarga en vacío. Salida aceite para válvula de secuencia.
return to Tank for relief valve and unloading valve. Oil outlet for sequence valve.
- X: Toma para pilotaje en válvula de descarga en vacío. Mando a distancia para válvula limitadora y válvula de secuencia.
Pilot inlet in unloading valve. Remote control for relief and sequence valve.
- Y: Toma para recuperación pérdidas en válvula de secuencia.
Drainage outlet in sequence valve.
- X₁: Toma 1/4" BSP usada opcionalmente en lugar de la toma X.
1/4" BSP optional inlet instead of X inlet.

Válvula limitadora Relief valve	Válvula secuencia Sequence valve	Válvula des. en vacío. Unloading valve	Caudal Flow rate L/min	Presión max. Max. pressure bar	Gama de presiones Pressure range bar	Gama de viscosidades Viscosity range	Gama de temperaturas Temperature range	Peso Kg. Weight Kg.
3RL03P ▲ B	3RS03P ▲ B	3RD03P ▲ B	40	350	5-95	1,5 ^E ... 8 ^E	-20°C... + 80°C	1,5
3RL03P ▲ D	3RS03P ▲ D	3RD03P ▲ D			100-195			
3RL03P ▲ F	3RS03P ▲ F	3RD03P ▲ F			200-350			

Montaje por racores
Screwed mounting

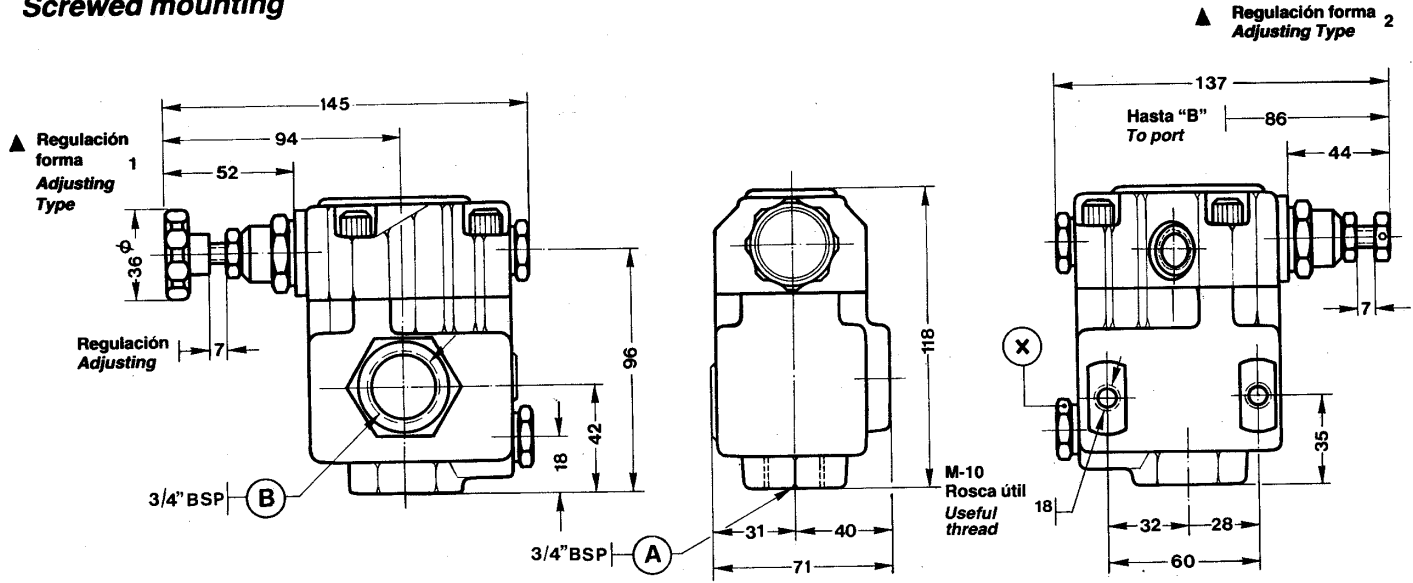
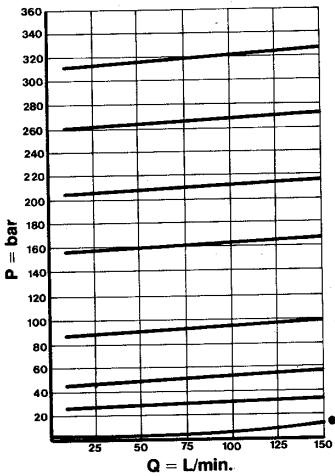
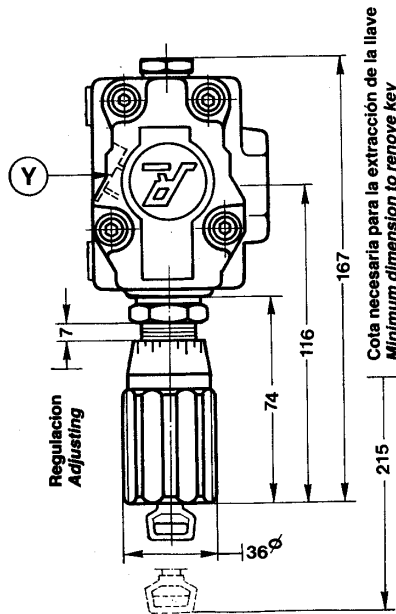


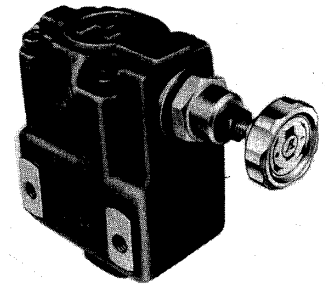
Diagrama: Presión-Caudal
Diagram: Pressure-Flow rate



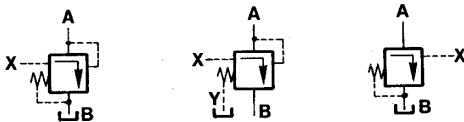
● Curva presión mínima
Minimal pressure curve



▲ Regulación forma 3-4
Adjusting type



- A: Entrada presión.
Pressure inlet.
- B: Descarga a depósito para válvula limitadora y válvula descarga en vacío. Salida aceite para válvula de secuencia.
return to Tank and unloading valve. Oil outlet for sequence valve.
- X: Toma para pilotaje en válvula de descarga en vacío. Mando a distancia para válvula limitadora y válvula de secuencia.
Pilot inlet in unloading valve. Remote control for relief and sequence valve.
- Y: Toma para recuperación pérdidas en válvula de secuencia.
Drainage outlet in sequence valve.



Válvula limitadora Relief valve	Válvula secuencia Sequence valve	Válvula des. en vacío. Unloading valve	Caudal Flow rate L/min	Presión máx. Max. pressure bar	Gama de presiones Pressure range bar	Gama de viscosidades Viscosity range	Gama de temperaturas Temperature range	Peso Kg. Weight Kp.
3RL06R ▲ B	3RS06R ▲ B	3RD06R ▲ B	120	350	5-95	1,5°E ... 8°E	-20°C ... + 80°C	4,250
3RL06R ▲ D	3RS06R ▲ D	3RD06R ▲ D			100-195			
3RL06R ▲ F	3RS06R ▲ F	3RD06R ▲ F			200-350			

▲ Forma de regulación
Adjusting type

Montaje por placa según CETOP RP69H DIN-24340
Sub-plate mounting

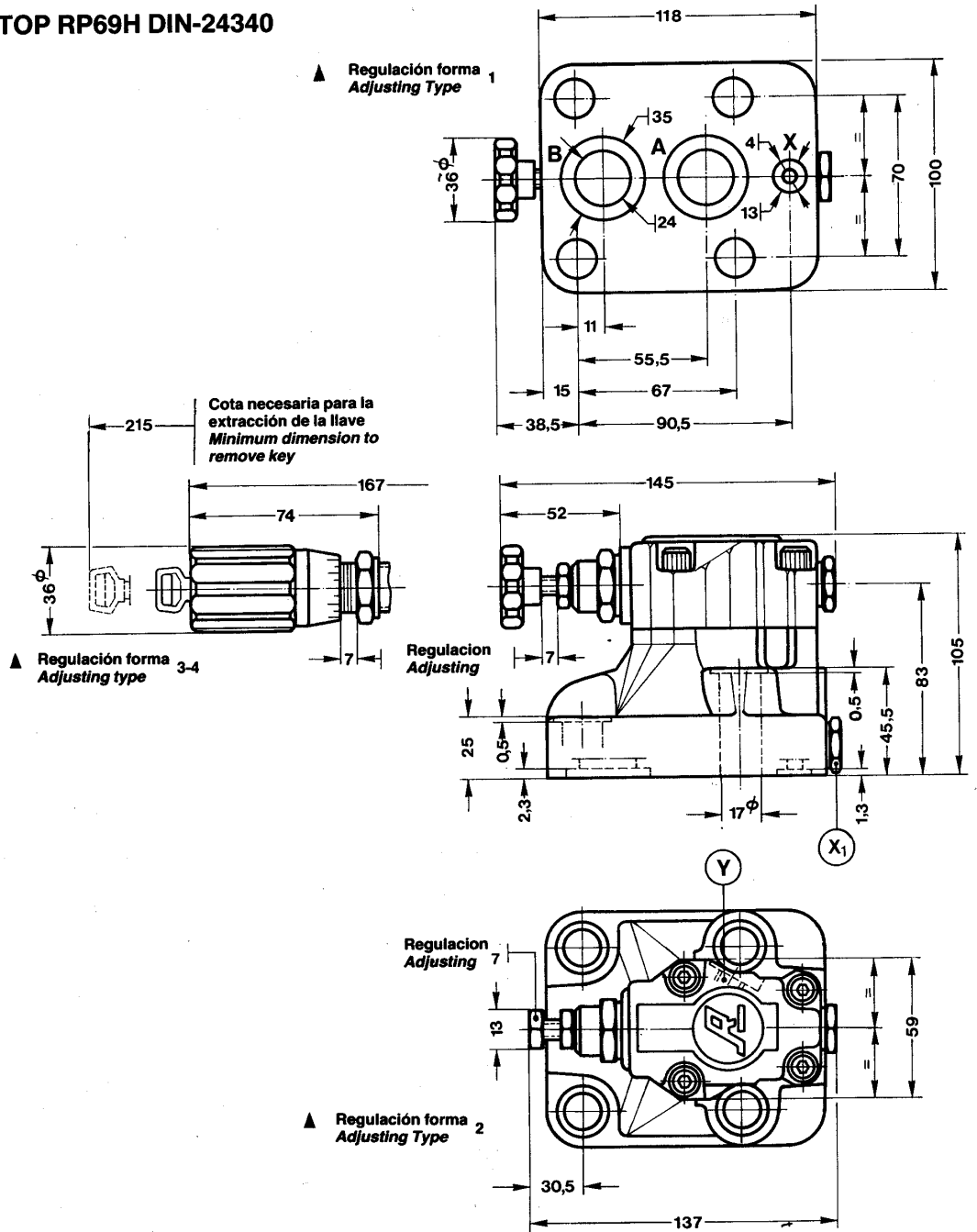
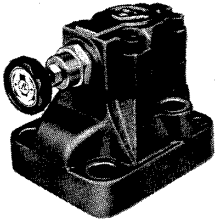
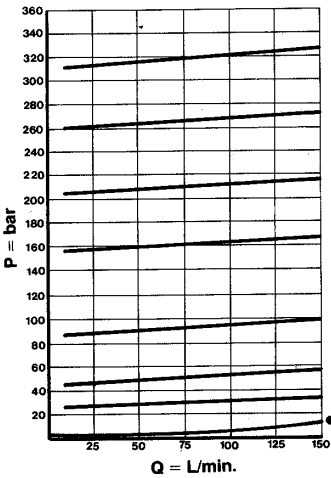
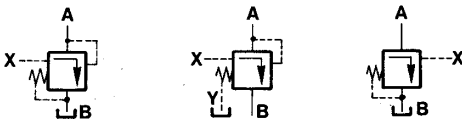


Diagrama: Presión-Caudal
Diagram: Pressure-Flow rate



● Curva presión mínima
Minimal pressure curve

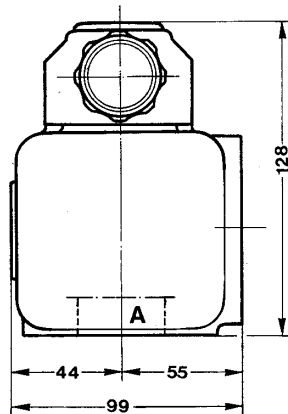
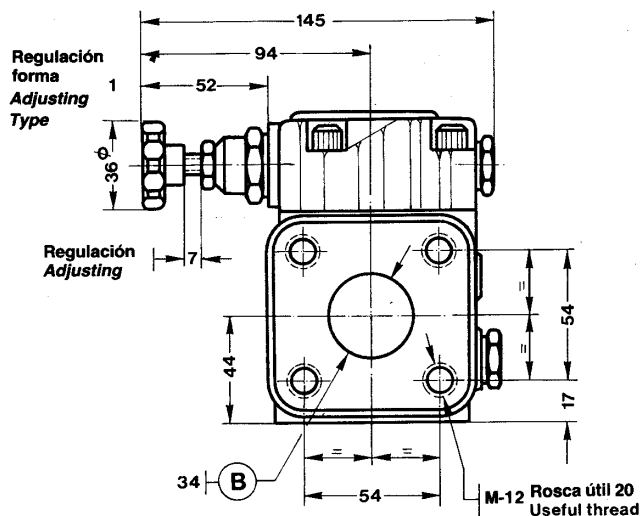


- A: Entrada presión.
Pressure inlet.
- B: Descarga a depósito para válvula limitadora y válvula descarga en vacío. Salida aceite para válvula de secuencia.
return to Tank for relief valve and unloading valve. Oil outlet for sequence valve.
- X: Toma para pilotaje en válvula de descarga en vacío. Mando a distancia para válvula limitadora y válvula de secuencia.
Pilot inlet in unloading valve. Remote control for relief and sequence valve.
- Y: Toma para recuperación pérdidas en válvula de secuencia.
Drainage outlet in sequence valve.
- X₁: Toma 1/4" BSP usada opcionalmente en lugar de la toma X.
1/4" BSP optional inlet instead of X inlet.

Válvula limitadora Relief valve	Válvula secuencia Sequence valve	Válvula des. en vacío. Unloading valve	Caudal Flow rate L/min	Presión max. Max. pressure bar	Gama de presiones Pressure range bar	Gama de viscosidades Viscosity range	Gama de temperaturas Temperature range	Peso Kg. Weight Kg
3RL06P▲B	3RS06P▲B	3RD06P▲B	120	350	5-95	1,5°E ... 8°E	-20°C ... + 80°C	5,250
3RL06P▲D	3RS06P▲D	3RD06P▲D			100-195			
3RL06P▲F	3RS06P▲F	3RD06P▲F			200-350			

▲ Forma de regulación
Adjusting type

Montaje por brida
Flanges mounting



▲ Regulación forma 2
Adjusting Type

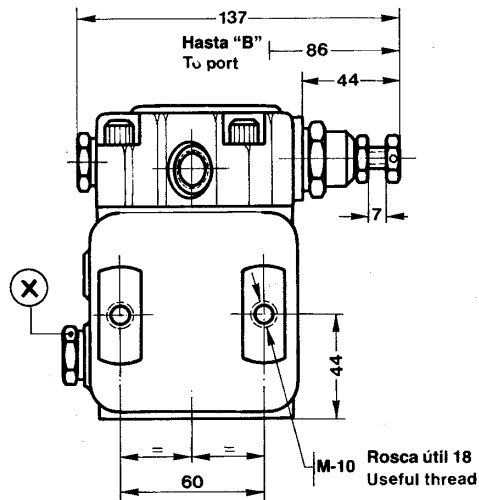
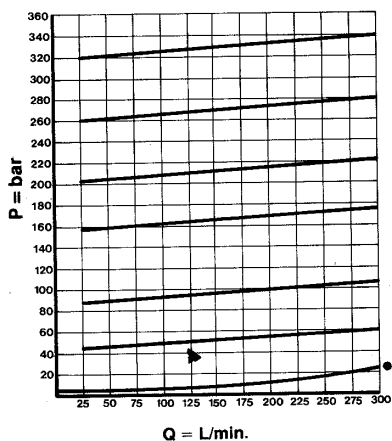
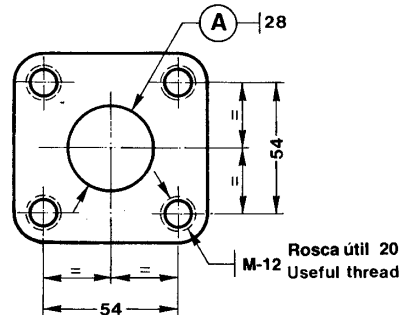
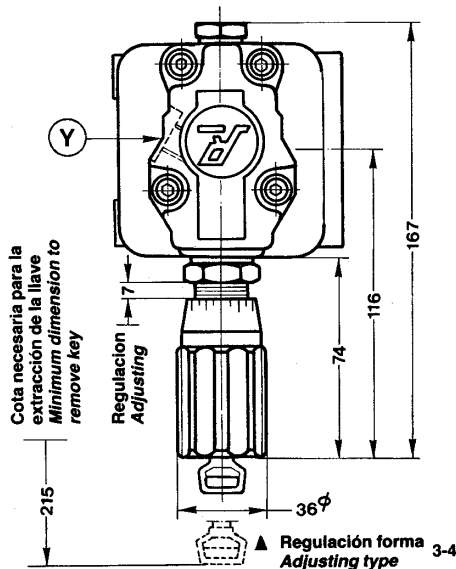


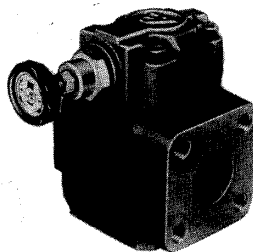
Diagrama: Presión-Caudal
Diagram: Pressure-Flow rate



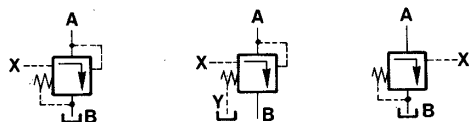
● Curva presión mínima
Minimal pressure curve



Detalle toma "A" (Entrada presión)
Port "A" detail (Pressure port)



- A: Entrada presión.
Pressure inlet.
- B: Descarga a depósito para válvula limitadora y válvula descarga en vacío. Salida aceite para válvula de secuencia.
return to Tank for relief valve and unloading valve. Oil outlet for sequence valve.
- X: Toma para pilotaje en válvula de descarga en vacío. Mando a distancia para válvula limitadora y válvula de secuencia.
Pilot inlet in unloading valve. Remote control for relief and sequence valve.
- Y: Toma para recuperación pérdidas en válvula de secuencia.
Drainage outlet in sequence valve.



Válvula limitadora Relief valve	Válvula secuencia Sequence valve	Válvula des. en vacío. Unloading valve	Caudal Flow rate L/min.	Presión max. Max. pressure bar	Gama de presiones Pressure range bar	Gama de viscosidades Viscosity range	Gama de temperaturas Temperature range	Peso Kg. Weight Kp.
3RL12B ▲ B	3RS12B ▲ B	3RD12B ▲ B	250	350	5-95	1,5°E ... 8°E	-20°C ... + 80°C	6,5
3RL12B ▲ D	3RS12B ▲ D	3RD12B ▲ D			100-195			
3RL12B ▲ F	3RS12B ▲ F	3RD12B ▲ F			200-350			

▲ Forma de regulación
Adjusting type

Montaje por placa según CETOP RP69H DIN-24340
Sub-plate mounting

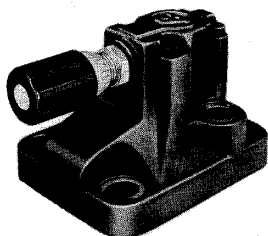
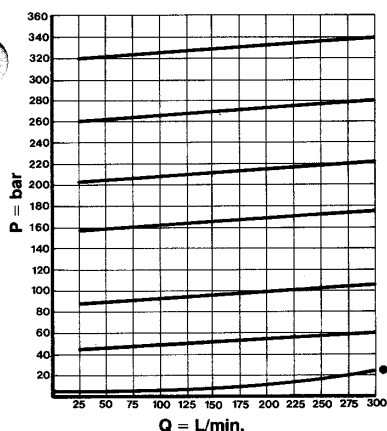
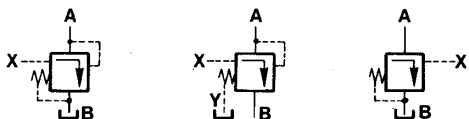


Diagrama: Presión-Caudal
Diagram: Pressure-Flow rate

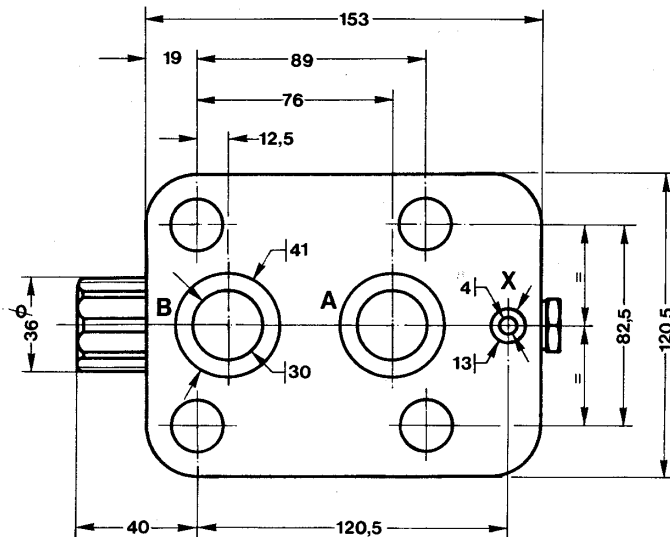


● Curva presión mínima
Minimal pressure curve

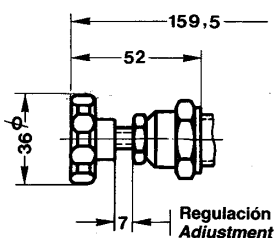
- A: Entrada a presión.
Pressure inlet.
- B: Descarga a depósito para válvula limitadora y válvula de descarga en vacío.
return to Tank for relief and unloading valve.
- X: Toma para pilotaje en válvula de descarga en vacío. Mando a distancia para válvula limitadora y válvula de secuencia.
pilot Inlet in unloading valve. Remote control for relief and sequence valve.
- Y: Tomo 1/4" BSP para recuperación pérdidas en válvula de secuencia.
1/4" BSP outlet for sequence valve drainage.
- X₁: Toma 1/4" BSP usada opcionalmente en lugar de la toma X.
1/4" BSP optional inlet instead of X inlet.



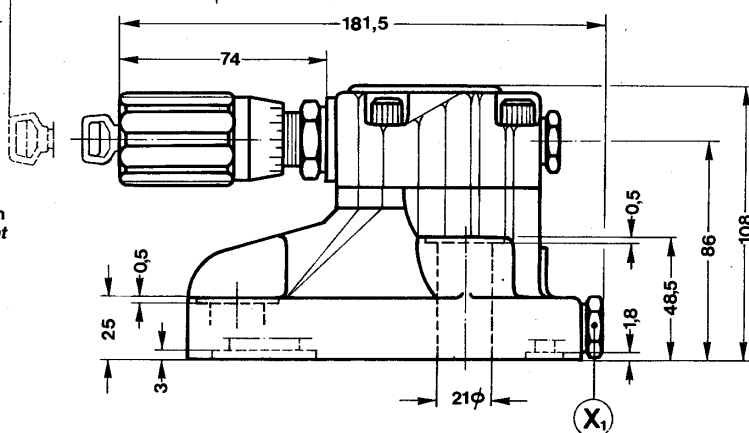
▲ Regulación forma 3-4
Adjusting type



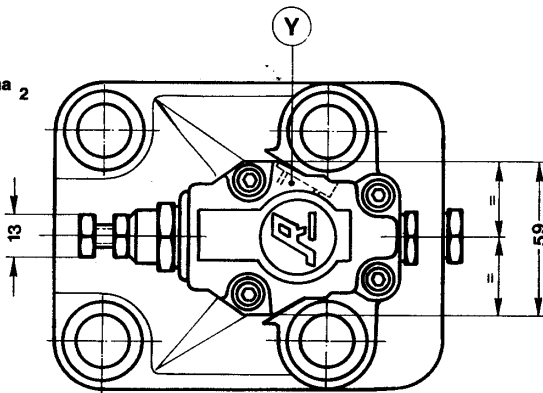
▲ Regulación forma 1
Adjusting Type



Cota necesaria para la extracción de la llave
Minimum dimension to remove key



▲ Regulación forma 2
Adjusting Type



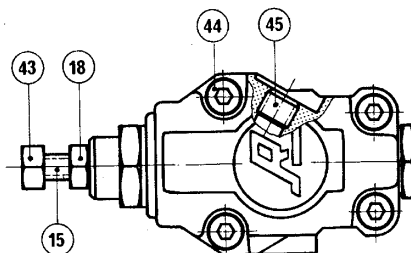
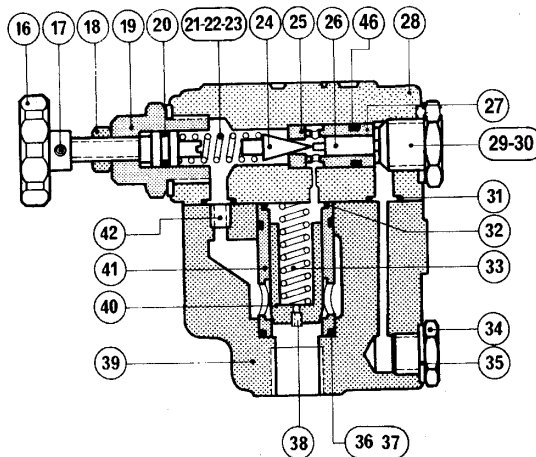
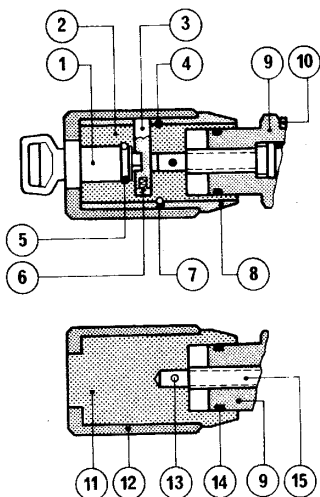
Válvula limitadora Relief valve	Válvula secuencia Sequence valve	Válvula des. en vacío. Unloading valve	Caudal Flow rate L/min.	Presión max. Max. pressure bar	Gama de presiones Pressure range bar	Gama de viscosidades Viscosity range	Gama de temperaturas Temperature range	Peso Kg. Weight kg.
3RL12P ▲ B	3RS12P ▲ B	3RD12P ▲ B	250	350	5-95	1,5°E... 8° E	-20°C... + 80°C	6,5
3RL12P ▲ D	3RS12P ▲ D	3RD12P ▲ D			100-195			
3RL12P ▲ F	3RS12P ▲ F	3RD12P ▲ F			200-350			

▲ Forma de regulación
Adjusting type

Recambios

Spare parts

Ejemplo para pedido de recambios Example to order spare parts	Cantidad Quantity	Denominación Description	Nº de la pieza Part number	Referencia según la placa Reference according number plate
	1	Muelle Spring	33	Para válvula 3RL*** 3RS*** 3RD*** For valve



Para válvula limitadora suprimir piezas marcas 26-42-46
For relief valve, dispense with parts Nos. 26-42-46

Para válvula de secuencia suprimir piezas marcas 26-45-46
For sequence valve, dispense with parts Nos. 26-45-46

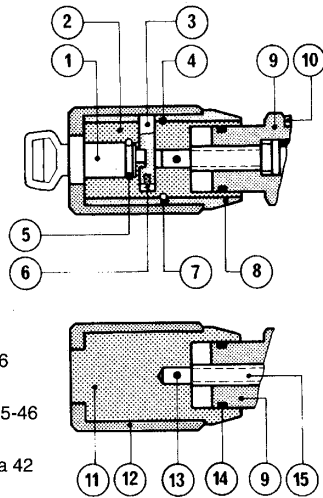
Para válvula de descarga en vacío suprimir pieza marca 42
For unloading valve, dispense with part No. 42

NUM.	Denominación Description	Cant. Quant.	NUM.	Denominación Description	Cant. Quant.	NUM.	Denominación Description	Cant. Quant.
1	Cerradura Locking system	1	17	Pasador volante Elastic pin Ø 3x12	1	33	Muelle válvula descarga Spring	1
2	Guía volante Knob guide	1	18	Contratuercas Nut	1	34	Tapón Plug	1
3	Guía volante Knob fixing pin	1	19	Adaptador volante Knob adaptor	1	35	Junta metal-buna Metal bonded gasket	1
4	Bolas Balls	30	20	Junta tórica O Ring Ø 8,9x1,9	1	36	Junta tórica O Ring	2
5	Pasador Elastic pin DIN-1481Ø2x20	2	21	Muelle para Spring for 5-95 bars	1	37	Junta anti extrusión Anti-extrusion gasket	1
6	Muelle Spring	1	22	Muelle para Spring for 100-195 bars	1	38	Tornillo regulación paso aceite Oil throttling screw	1
7	Tapón Tope bolas Plug	1	23	Muelle para Spring for 200-350 bars	1	39	Cuerpo válvula Valve housing	1
8	Volante Knob	1	24	Válvula limitadora Relief valve	1	40	Válvula descarga Poppet	1
9	Adaptador volante Knob adaptor	1	25	Anillo cierre Valve seat	1	41	Guía válvula descarga Poppet guide and seat	1
10	Junta metal-buna Metal bonded gasket	1	26	Embolos accionador Actuating part	1	42	Tapón cierre paso aceite Plug	1
11	Volante Knob	1	27	Pieza fijación anillo cierre Valve seat ring part	1	43	Tuerca Nut	1
12	Suplemento volante Knob cover	1	28	Cuerpo válvula piloto Pilot valve housing	1	44	Tornillos Screw DIN-912 M8x40	4
13	Pasador elástico Elastic pin Ø 3x18	1	29	Junta metal-buna Metal bonded gasket	1	45	Tapón Plug	1
14	Junta tórica O Ring Ø 16,9x2,7	1	30	Tapón Plug	1	46	Junta tórica O Ring	1
15	Tornillo regulación Adjusting Screw	1	31	Junta tórica O Ring Ø 7,2x1,9	2			
16	Volante elástico Adjusting knob	1	32	Junta tórica O Ring	1			

Recambios

Spare parts

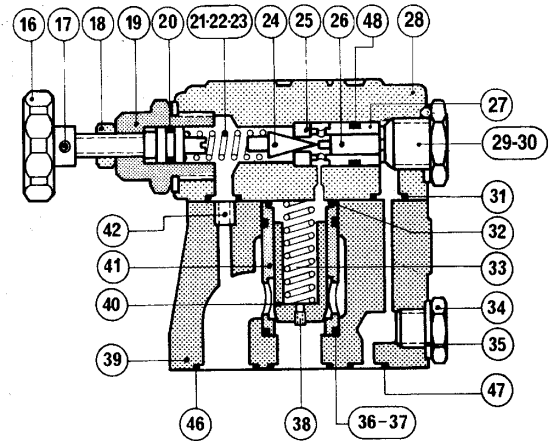
Ejemplo para pedido de recambios Example to order spare parts	Cantidad Quantity	Denominación Description	Nº de la pieza Part number	Referencia según la placa Reference according number plate
	1	Muelle Spring	33	Para válvula 3RL*** 3RS*** 3RD*** For valve



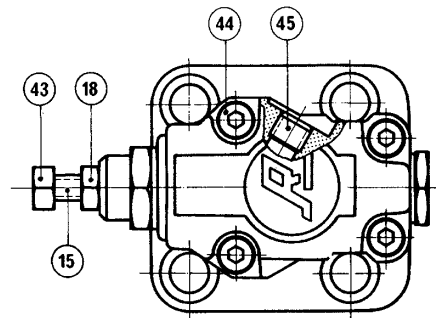
Para válvula limitadora suprimir piezas marcas 26-42-46
For relief valve, dispense with parts Nos. 26-42-46

Para válvula de secuencia suprimir piezas marcas 26-45-46
For sequence valve, dispense with parts Nos. 26-45-46

Para válvula de descarga en vacío suprimir pieza marca 42
For unloading valve, dispense with part No. 42



Accesorios Requiren pedido por separado		Accesorios Require separate order	
T.N.	Rfá. Placa base individual Rfe. Sub plate	Tornillos sujeción a la placa base Screws for fixing valve to sub-plate	
10	310001	4 tornillos screws	DIN912 M12 × 30
25	271001	2 tornillos screws	DIN-912 M16 × 45 DIN-912 M16 × 65
32	311001	2 tornillos screws	DIN-912 M 20 × 45 DIN-912 M 20 × 70



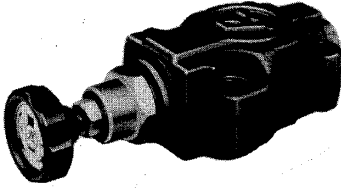
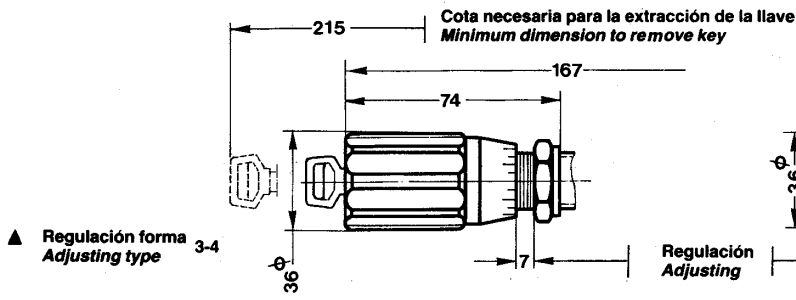
NUM.	Denominación Description	Cant. Quant.
1	Cerradura Locking system	1
2	Guía volante Knob guide	1
3	Guía volante Knob fixing pin	1
4	Bolas Balls	30
5	Pasador Elastic pin	2
6	Muelle Spring	1
7	Tapón Tope bolas Plug	1
8	Volante Knob	1
9	Adaptador volante Knob adaptor	1
10	Junta metal-buna Metal bonded gasket	1
11	Volante Knob	1
12	Suplemento volante Knob cover	1
13	Pasador elástico Ø 3x18 Elastic pin	1
14	Junta tórica Ø 16,9x2,7 O Ring	1
15	Tornillo regulación Adjusting Screw	1
16	Volante elástico Adjusting knob	1

NUM.	Denominación Description	Cant. Quant.
17	Pasador volante Ø 3x12 Elastic pin	1
18	Contratuercas Nut	1
19	Adaptador volante Knob adaptor	1
20	Junta tórica Ø 8,9x1,9 O Ring	1
21	Muelle para 5-95 bars Spring for	1
22	Muelle para 100-195 bars Spring for	1
23	Muelle para 200-350 bars Spring for	1
24	Válvula limitadora Relief valve	1
25	Anillo cierre Valve seat	1
26	Embolo accionador Actuating part	1
27	Pieza fijación anillo cierre Valve seat ring part	1
28	Cuerpo válvula piloto Pilot valve mousing	1
29	Junta metal-buna Metal bonded gasket	1
30	Tapón Plug	1
31	Junta tórica Ø 7,2x1,9 O Ring	2
32	Junta tórica O Ring	1

NUM.	Denominación Description	Cant. Quant.
33	Muelle válvula descarga Spring	1
34	Tapón Plug	1
35	Junta metal-buna Metal bonded gasket	1
36	Junta tórica O Ring	2
37	Junta anti extrusión Anti-extrusion gasket	1
38	Tornillo regulación paso aceite Oil throttling screw	1
39	Cuerpo válvula Valve housing	1
40	Válvula descarga Poppet	1
41	Guía válvula descarga Poppet guide and seat	1
42	Tapón cierre paso aceite Plug	1
43	Tuerca Nut	1
44	Tornillos Screw	4
45	Tapón Plug	1
46	Juntas tóricas O Rings	2
47	Junta tórica O Ring	1
48	Junta tórica O Ring	1

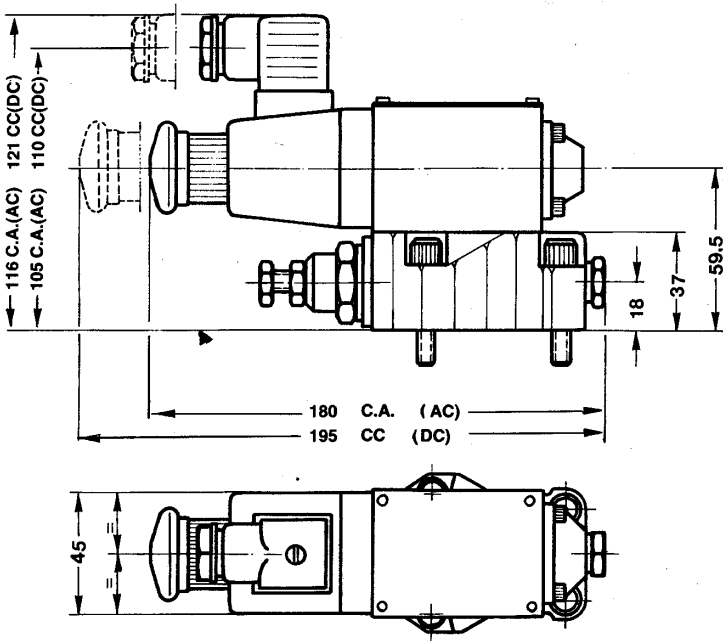
Tapas para montaje en bloque

Covers for block mounting



▲ Forma de regulación
Adjusting type

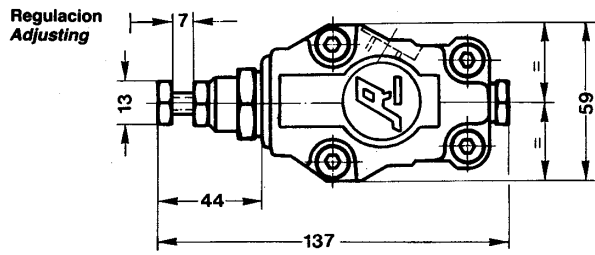
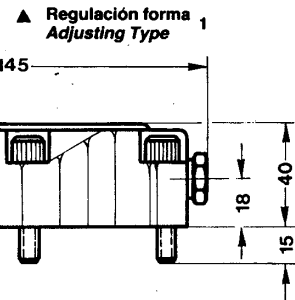
Válvula limitadora Relief valve	Válvula de secuencia Sequence valve	Válvula descarga en vacío Unloading valve
3RLTOOP Δ B/**	3RSTOOP Δ B/**	3RDTOOP Δ B/**
3RLTOOP Δ D/**	3RSTOOP Δ D/**	3RDTOOP Δ D/**
3RLTOOP Δ F/**	3RSTOOP Δ F/**	3RDTOOP Δ F/**



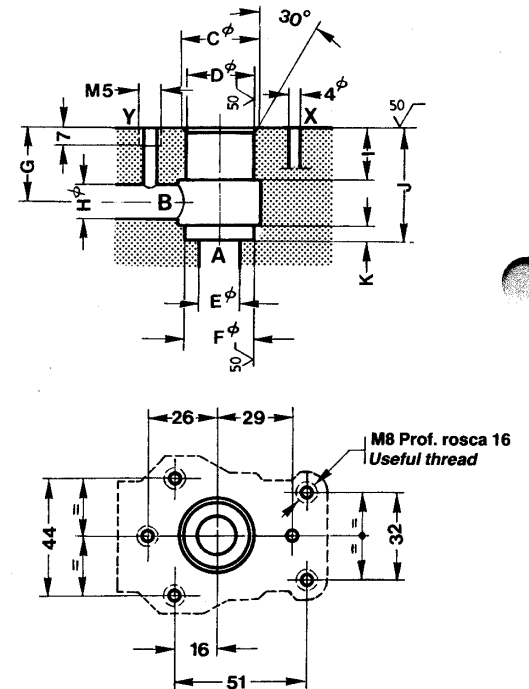
- ** Tipo de corriente del electroimán
** Solenoid current type
- C Para corriente alterna, indicando a continuación la tensión deseada
C For D.C. current indicating also voltage required
- R Para corriente alterna, indicando a continuación la tensión y frecuencia deseadas respectivamente
R For A.C. current indicating also voltage and frequency required.

Gama de tensiones para corriente continua: 12v - 24v - 48v
Direct current voltage range:

Gama de tensiones para corriente alterna: 24v - 48v - 110v - 220v (50 Hz)
Alternate current voltage range: 24v - 48v - 115v 230v (60 Hz)



Medidas de alojamiento: Housing dimensions:

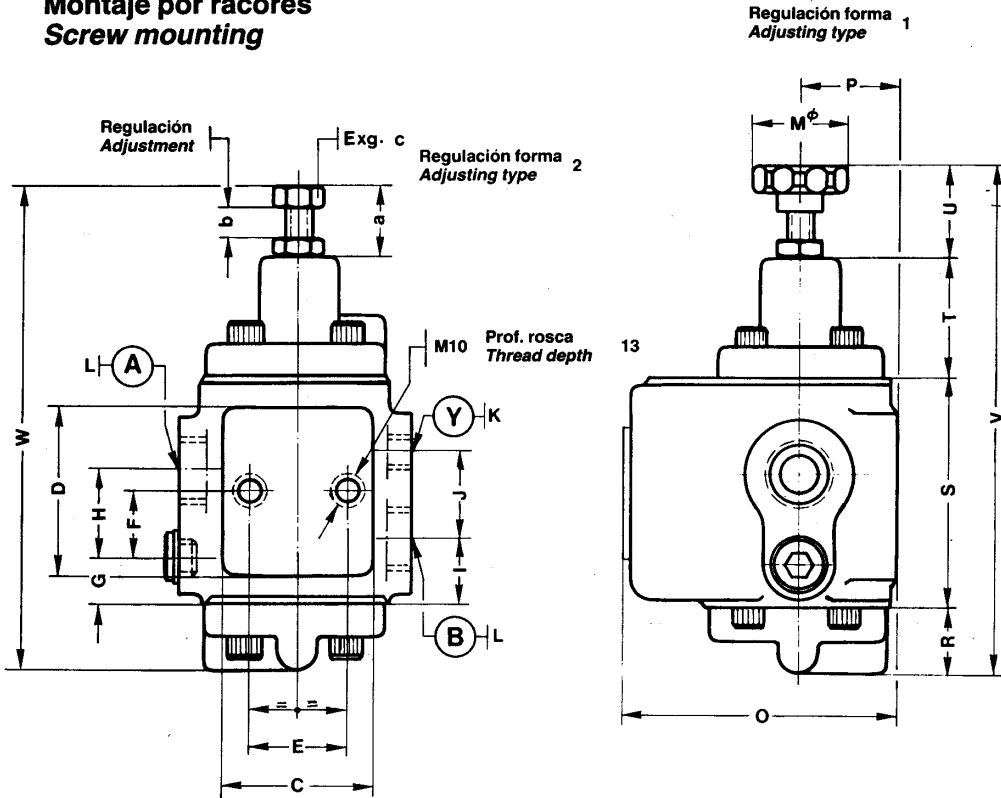


TN	C ^{+0.1}	D _{H7}	E	F _{H7}	G	H	I	J _{H7/g6} ⁰	K
10	27	26	15	26	25	15	12	44	6
25 - 32	39	38	24	38	36	24	24	54	

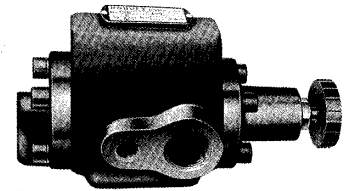
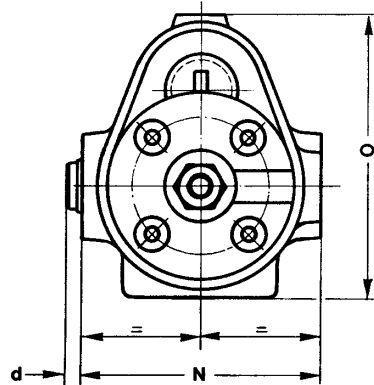
Válvula reductora de presión Pressure reducing valve

serie **3RR03R**
type **3RR06R**
3RR12R

Montaje por racores Screw mounting

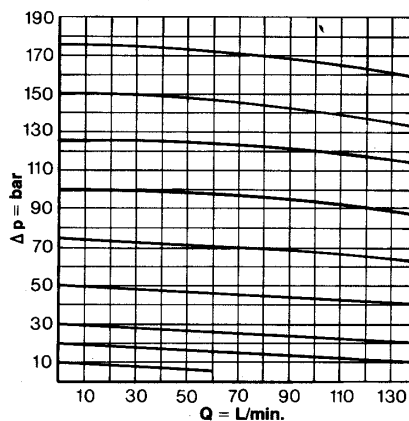


RFA	3/8"	3/4"	1 1/2"
C	50	55	67
D	50	65	67
E	30	38	47
F	19,5	28	28,5
G	14	14,5	25,5
H	27	34	40
I	17	22	28,5
J	27	34	40
K	1/4" BSP		
L	3/8" BSP	3/4" BSP	1 1/2" BSP
M	36		
N	75	90	108
O	87	104	131
P	33	39	49
R	30		35
S	67	87	108
T	46	53	63
U	31,5		
V	174,5	199,5	237,5
W	166,5	191,5	229,5
a	23,5		
b	7		
c	13		
d	5	6	8
Peso kg. Weight	2,450	4,250	8,5



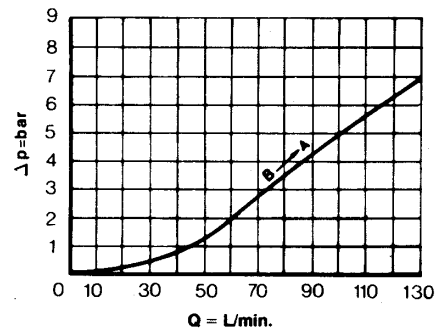
Diagramas: Diagrams:

P - Q

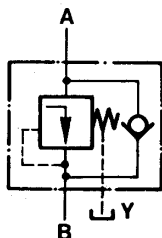


Nota: Curvas obtenidas con reductora de presión 3/4" BSP
Note: These curves are based on a reducing valve 3/4" BSP

ΔP-Qa23cSt



- A: Entradas de presión
Pressure inlets.
- B: Salida presión reducida.
Reduced pressure outlet.
- Y: Retorno de fugas.
Leakage return.



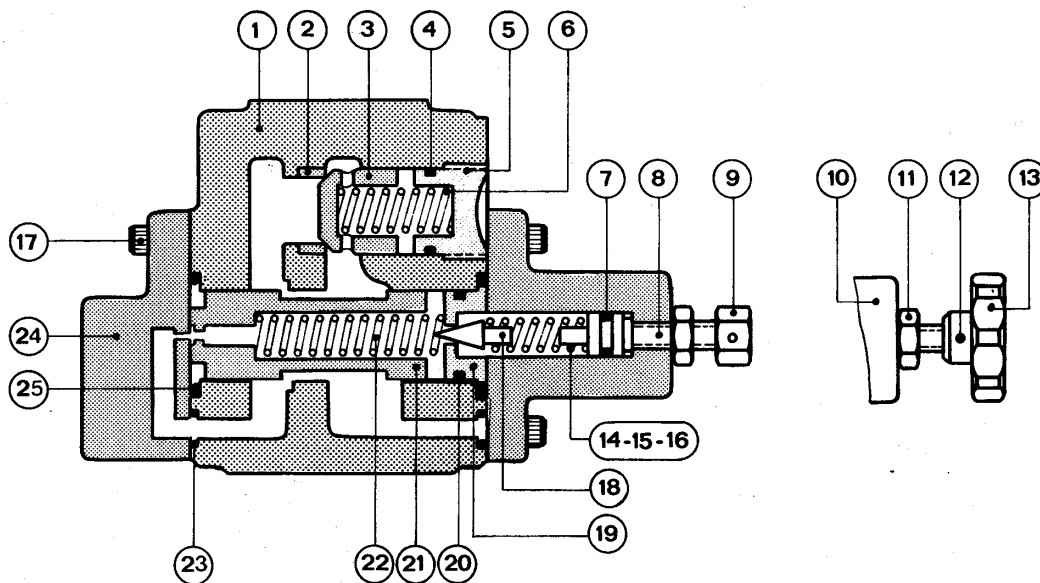
Válvula reductora Reducing valve	Caudal Flow rate L/min.	Presión máx. Max. pressure bar	Gama de presiones Pressure range bar	Gama de viscosidades Viscosity range	Gama de temperaturas Temperature range	Peso Kg. Weight Kp.
3RR*RA B	3/8" = 40	350	5 - 80	1,5°E ... 8°E°	-20°C ... +80°C	4,250
3RR*RA D	3/4" = 120		80 - 175			
3RR*RA F	1 1/2" = 250		175 - 250			

▲ Forma de regulación
Adjusting type

Recambios

Spare parts

Ejemplo para pedido de recambios	Cantidad Quantity	Denominación Description	Nº de la pieza Part number	Referencia según la placa Reference according number plate
Example to order spare parts	1		7	Para válvula For valve 3RRO6R1B



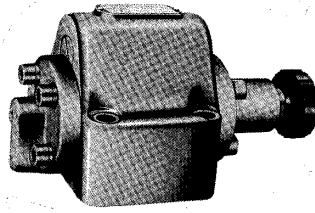
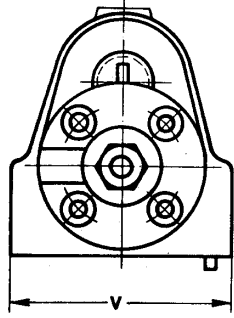
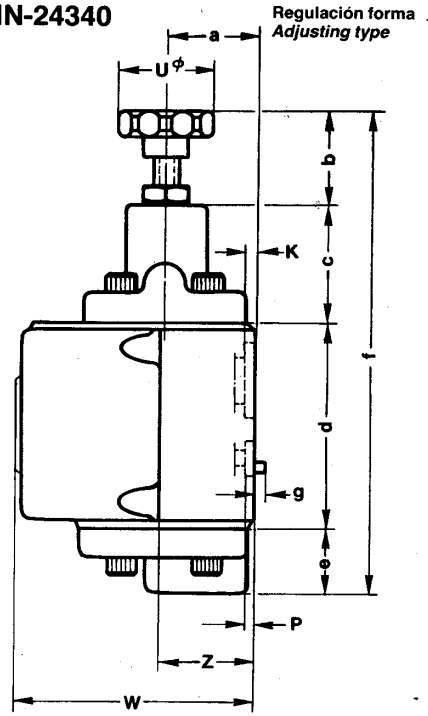
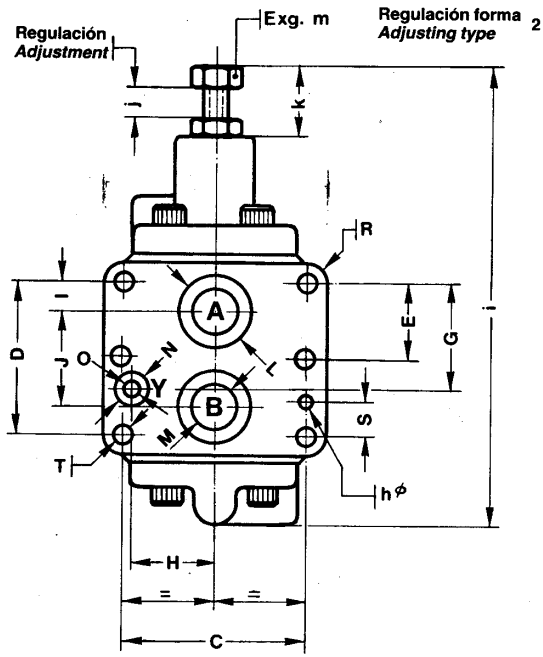
Num.	Denominación Description	Cantidad Quantity
1	Cuero válvula con placa Sub plate mounting valve mousing	1
2	Anillo cierre válvula Valve seat	1
3	Válvula retención Check valve	1
4	Junta tórica O ring	1
5	Tapón válvula retención Check valve plug	1
6	Muelle válvula retención Check valve spring	1
7	Junta tórica O ring	1
8	Tornillo regulador Adjusting screw	1
9	Tuerca Nut	1
10	Tapa mando regulación Knob cover	1
11	Tuerca fijación tornillo regulación Fixing nut	1
12	Pasador elástico Ø3x12 Elastic Pin	1
13	Volante regulador Knob	1

Num.	Denominación Description	Cantidad Quantity
14	Muelle Spring 5 - 80 bar	1
15	Muelle Spring 80 - 175 bar	1
16	Muelle Spring 175 - 250 bar	1
17	Tornillos Screw DIN-912	8
18	Válvula limitadora Relief valve	1
19	Anillo cierre válvula Valve seat	1
20	Junta tórica O ring	1
21	Corredera Poppet	1
22	Muelle Spring	1
23	Juntas tóricas O ring	2
24	Tapa mando pilotaje Pilot cover	1
25	Junta tórica O ring	2

Válvula reductora de presión Pressure reducing valve

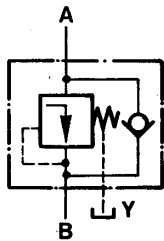
serie **3RR03P**
type **3RR06P**
3RR12P

Montaje por placa según CETOP RP69H DIN-24340 Sub-plate mounting

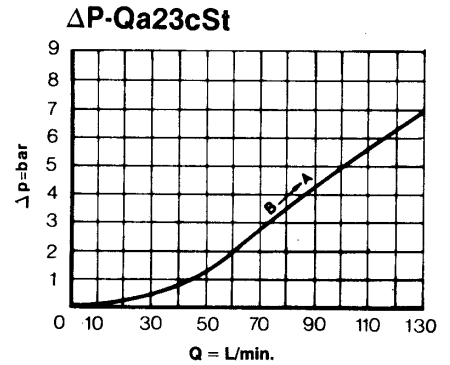
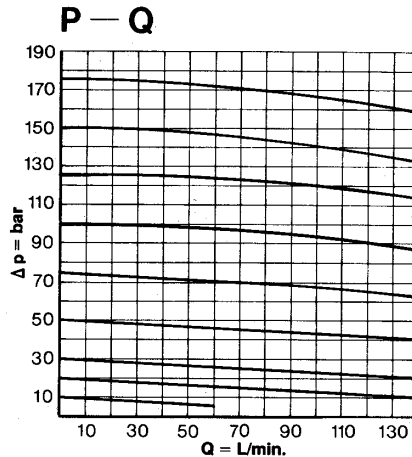


RFA	TN-10	TN-25	TN-32
C	66,5	79,3	97
D	42,5	60,3	84
E	0	0	42
G	21,5	41	59
H	25,5	34	44
I	7,25	11,15	16,5
J	28	38	51
K	2,3	3,2	3,4
L	22	32	41
M	12	20	28
N	11	14	20
O	3	5	
P	1,5		2,3
R		10,5	
S	11,25	16	21
T		11	
U		36	
V	87,5	100	118
W	85	102	130
Z	37	50	
a	33	37	47
b		31,5	
c	46	53	63
d	67	85	108
e		30	35
f	174,5	199,5	237,5
g		5	
h		6	
i	166,5	191,5	229,5
j		7	
k		23,5	
m		13	
Peso kg. Weight	2,7	4,8	9

- A: Entradas de presión
Pressure inlets.
- B: Salida presión reducida.
Reduced pressure outlet.
- Y: Retorno de fugas.
Leakage return.



Diagramas: Diagrams:



Nota: Curvas obtenidas con reductora de presión
Note: These curves are based on a reducing valve TN-25

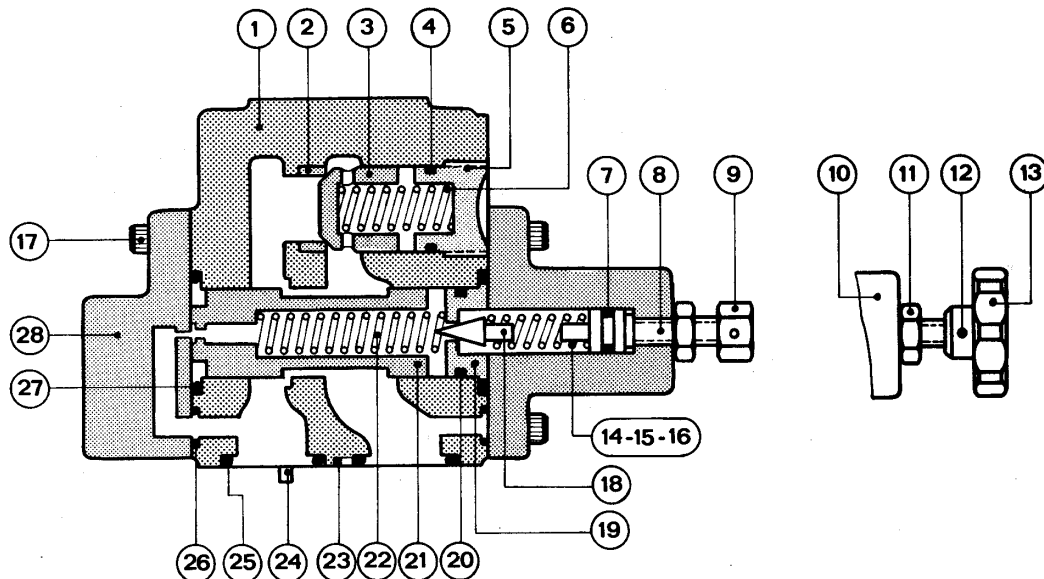
Válvula reductora Reducing valve	Caudal Flow rate L/min.	Presión máx. Max. pressure bar	Gama de presiones Pressure range bar	Gama de viscosidades Viscosity range	Gama de temperaturas Temperature range	Peso Kg. Weight Kg.
3RR*P▲B	TN-10 = 40	350	5 - 80	1,5°E...8°E°	-20°C...+80°C	4,8
3RR*P▲D	TN-25 = 120		80 - 175			
3RR*P▲F	TN-32 = 250		175 - 250			

▲ Forma de regulación
Adjusting type

Recambios

Spare parts

Ejemplo para pedido de recambios Example to order spare parts	Cantidad Quantity	Denominación Description	Nº de la pieza Part number	Referencia según la placa Reference according number plate
	1	Junta tórica O ring	7	Para válvula For valve



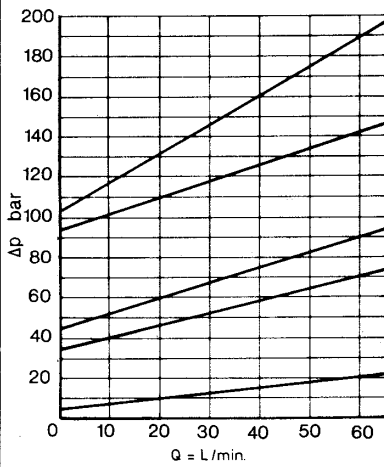
Num.	Denominación Description	Cantidad Quantity
1	Cuero válvula con placa Sub plate mounting valve mousing	1
2	Anillo cierre válvula Valve seat	1
3	Válvula retención Check valve	1
4	Junta tórica O ring	1
5	Tapón válvula retención Check valve plug	1
6	Muelle válvula retención Check valve spring	1
7	Junta tórica O ring	1
8	Tornillo regulador Adjusting screw	1
9	Tuerca Nut	1
10	Tapa mando regulación Knob cover	1
11	Tuerca fijación tornillo regulación Fixing nut	1
12	Pasador elástico Elastic Pin $\varnothing 3 \times 12$	1
13	Volante regulador Knob	1
14	Muelle Spring 5 - 80 bar	1

Num.	Denominación Description	Cantidad Quantity
15	Muelle Spring 80 - 175 bar	1
16	Muelle Spring 175 - 250 bar	1
17	Tornillos Screw DIN-912	8
18	Válvula limitadora Relief valve	1
19	Anillo cierre válvula Valve seat	1
20	Junta tórica O ring	1
21	Corredera Poppet	1
22	Muelle Spring	1
23	Juntas tóricas O ring	2
24	Pasador elástico Elastic Pin	1
25	Junta tórica O ring	2
26	Junta tórica O ring	3
27	Junta tórica O ring	2
28	Tapa mando pilotaje Pilot Cover	1

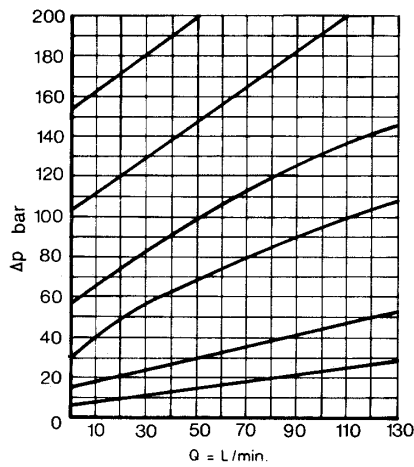
Accesorios Requiren pedido por separado		Accesorios Require separate order	
TN	Rfa. Placa base Rfa. Sub-plate	Tornillos sujeción válvula a la placa base Screws to fix valve to sub-plate	
10	201002	4 tornillos screws	DIN912 M10 \times 50
25	231003 231004 231005 según caudal according flow rate	4 tornillos screws	DIN912 M10 \times 65
32	232005 232006 232007 según caudal according flow rate	6 tornillos screws	DIN-912 M10 \times 70

Presión-Caudal
Pressure-Flow rate

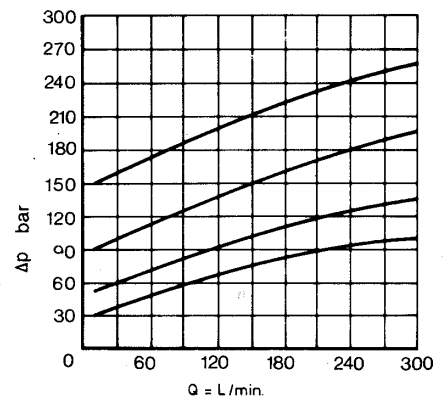
TN-10



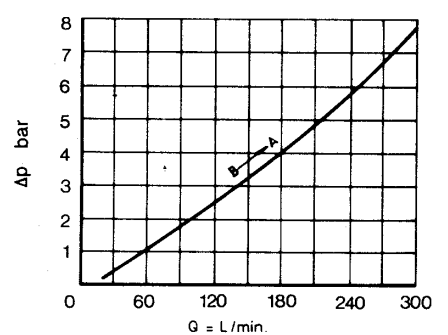
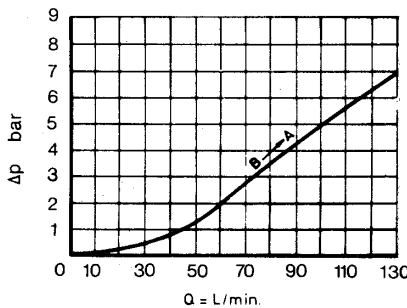
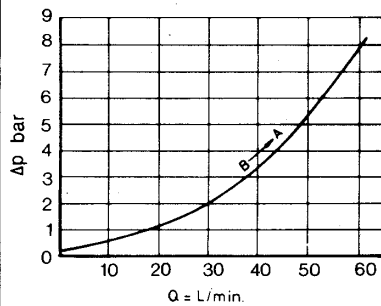
TN-25



TN-32



△ p-Q a 23 Cst.



Posibilidades de montaje
para válvulas 2RS según
n.º de ejecución

Mounting alternatives
for 2RS-type valves
according to cover positions

Válvula de secuencia con pilotaje interno y drenaje externo.

Sequence valve with internal pilot and external drainage.

Válvula de secuencia con pilotaje externo y drenaje externo.

Sequence valve with external pilot and external drainage.

Válvula de secuencia con pilotaje externo y drenaje interno.

Sequence valve with external pilot and internal drainage.

Válvula de secuencia o frenado con doble pilotaje y drenaje externo.

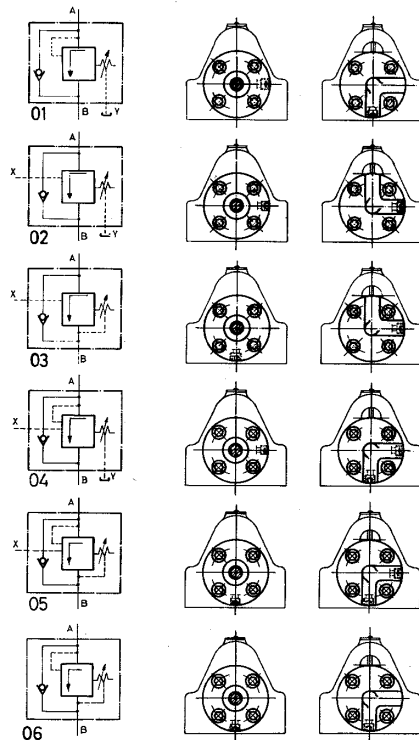
Sequence or brake valve with double pilot and external drainage.

Válvula de secuencia o frenado con doble pilotaje y drenaje interno.

Sequence or brake valve with double pilot and internal drainage.

Válvula de secuencia con pilotaje interno y drenaje interno.

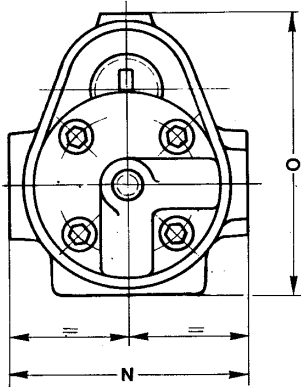
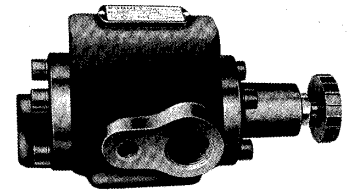
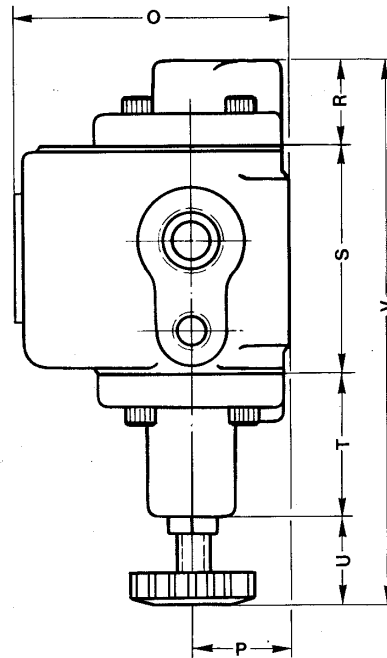
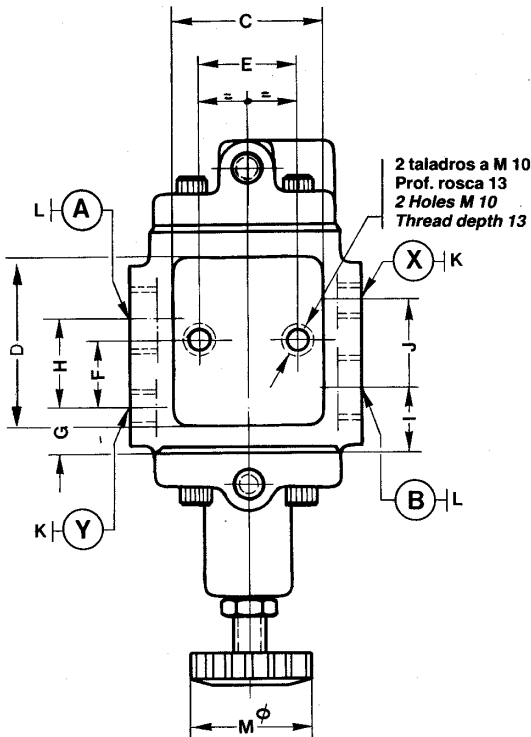
Sequence valve with internal pilot and internal drainage.



DRENAJE
DRAINAGE

PILOTAJE
PILOT

Montaje por racores
Screwed mounting



RFA	3/8"	3/4"	1 1/2"
C	50	55	67
D	50	65	67
E	30	38	47
F	19,5	28	28,5
G	14	14,5	25,5
H	27	34	40
I	17	22	28,5
J	27	34	40
K	1/4" BSP		
L	3/8" BSP	3/4" BSP	1 1/2" BSP
M	45		
N	75	90	108
O	87	104	131
P	33	39	49
R	30		35
S	67	85	108
T	46	53	63
U	36		50
V	179	204	256
Peso kg. Weigth.	2,450	4,250	8,5

- A: Entrada aceite controlado.
Controlled oil inlet.
- B: Entrada aceite circulación libre.
Free circulation oil inlet.
- X: Toma para pilotaje.
Pilot inlet.
- Y: Retorno de fugas.
Leakage return.

▲ 03 = 3/8"
06 = 3/4"
12 = 1 1/2"

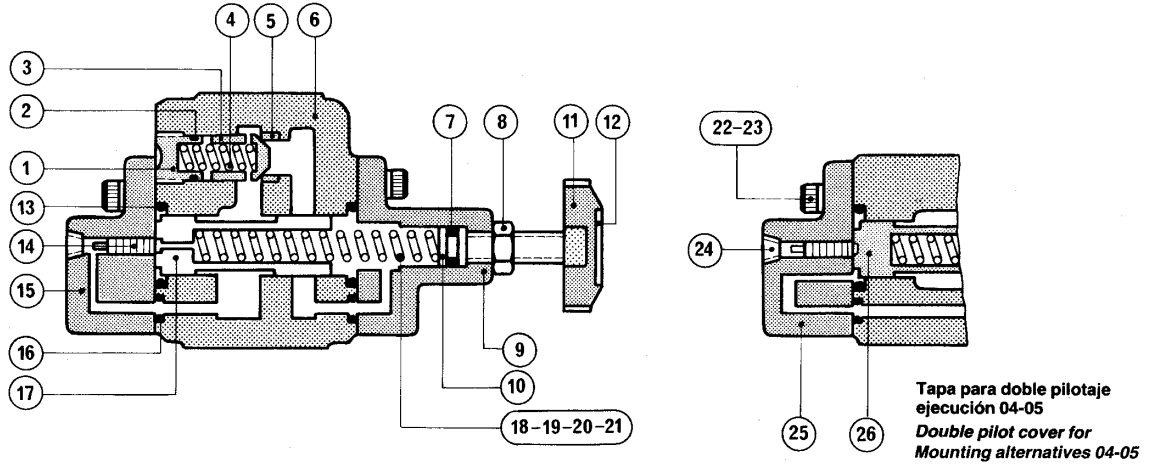
El asterisco de la referencia se sustituirá por el número de ejecución según símbolo (ver pag.) 21
The reference asterisk will be replaced by the mounting alternative according to its symbol (see pag. 21)

Válvula de secuencia o frenado Sequence and brake valve	Caudal Flow rate L/min.	Presión max. Max. pressure bar	Gama de presiones Pressure range bar	Gama de viscosidades Viscosity range	Gama de temperaturas Temperature range
2RS ▲ R1B *	3/8" = 40	250	5-20	1,5° E ... 8° E	20°C ... + 80°C
2RS ▲ R1D *	3/4" = 120		25-70		
2RS ▲ R1E *	1 1/2" = 250		75-140		
2RS ▲ R1F *			145-250		

Recambios

Spare parts

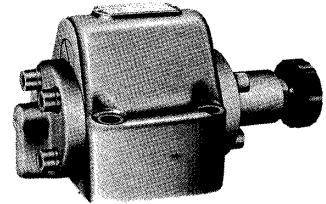
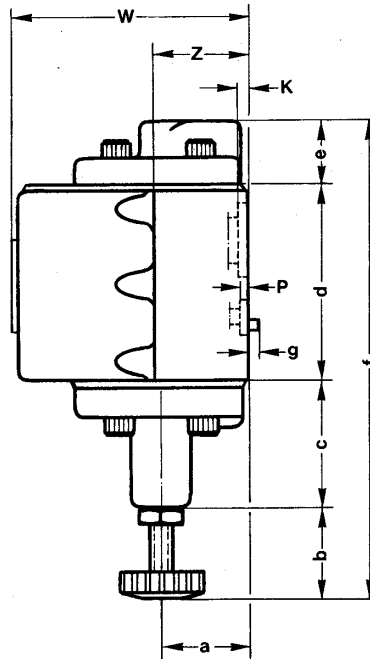
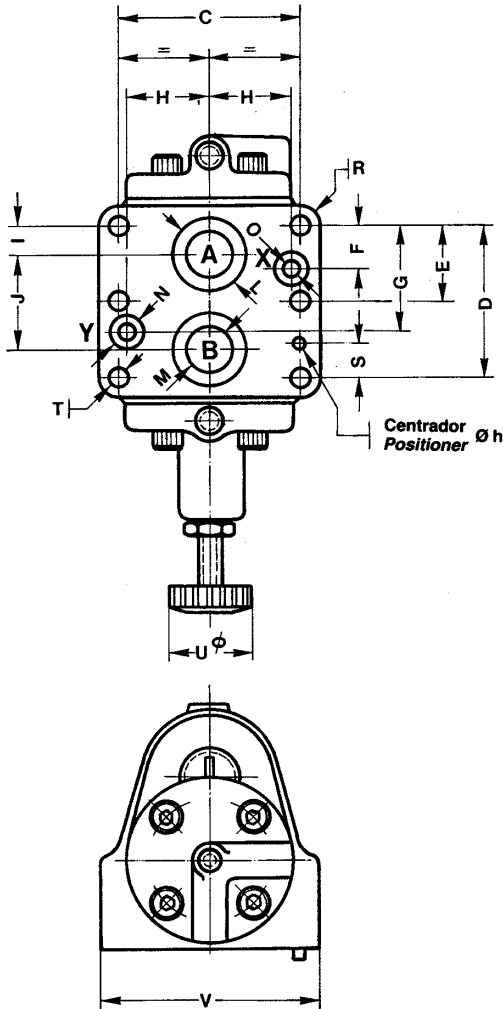
Ejemplo para pedido de recambios <i>Example to order spare parts</i>	Cantidad <i>Quantity</i>	Denominación <i>Description</i>	Nº de la pieza <i>Part number</i>	Referencia según la placa <i>Reference according number plate</i>
		1	Corredera <i>Poppet</i>	17



Num.	Denominación <i>Description</i>	Cantidad <i>Quantity</i>
1	Tapón válvula retención <i>Check valve plug</i>	1
2	Junta tórica <i>O-ring</i>	1
3	Válvula retención <i>Check valve</i>	1
4	Muelle válvula retención <i>Check valve spring</i>	1
5	Anillo cierre válvula <i>Valve seat</i>	1
6	Cuerpo válvula con placa <i>Sub plate mounting valve housing</i>	1
7	Junta tórica <i>O-ring</i>	1
8	Tuerca fijación <i>Fixing nut</i>	1
9	Tapa mando regulación <i>Knob cover</i>	1
10	Embolo regulador <i>Adjusting screw</i>	1
11	Volante regulador <i>Knob plate</i>	1
12	Placa volante <i>Knob plate</i>	1
13	Junta tórica <i>O-ring</i>	2

Num.	Denominación <i>Description</i>	Cantidad <i>Quantity</i>
14	Embolo para pilotaje <i>Pilot piston</i>	1
15	Tapa mando pilotaje <i>Pilot cover</i>	1
16	Juntas tóricas <i>O-ring</i>	4
17	Corredera <i>Poppet</i>	1
18	Muelle <i>Spring</i> 5-20 bars	1
19	Muelle <i>Spring</i> 25-70 bars	1
20	Muelle <i>Spring</i> 75-140 bars	1
21	Muelle <i>Spring</i> 145-250 bars	1
22	Tornillos <i>Screw</i> DIN-912	8
23	Arandelas <i>Washer</i> DIN-7980	8
24	Tapón <i>Plug</i> 1/16" NPT	1
25	Tapa mando para doble pilotaje <i>Double pilot poppet</i>	1
26	Corredera para doble pilotaje <i>Double pilot poppet</i>	1

Montaje por placa según CETOP RP69H DIN-24340
Sub-plate mounting



RFA	TN-10	TN-25	TN-32
C	66,5	79,3	97
D	42,5	60,3	84
E	0	0	42
F	21,25	19,3	25
G	21,5	41	59
H	25,5	34	44
I	7,25	11,15	16,5
J	28	38	51
K	2,3	3,2	3,4
L	22	32	41
M	12	20	28
N	11	14	20
O	3	5	
P	1,5		2,3
R	10,5		
S	11,25	16	21
T	11		
U	45		
V	87,5	100	118
W	85	102	130
Z	37	50	
a	33	37	47
b	36		50
c	46	53	63
d	67	85	108
e	30		35
f	179	204	256
g	5		
h	6		
Peso kg. Weight	2,7	4,8	9

- A: Entrada aceite controlado.
Controlled oil inlet.
- B: Entrada aceite circulación libre.
Free circulation oil inlet.
- X: Toma para pilotaje.
Pilot inlet.
- Y: Retorno de fugas.
Leakage return.

El asterisco de la referencia se sustituirá por el número de ejecución según símbolo (ver pág. 21)
The reference asterisk will be replaced by the mounting alternative according its symbol (see pag. 21)

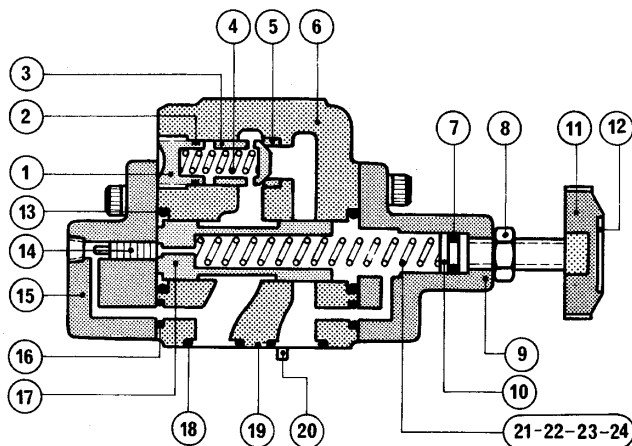
▲ 03 = TN-10
06 = TN-25
12 = TN-32

Válvula de secuencia Sequence valve	Caudal Flow rate l/min.	Presión max. Max. pressure bar	Gama de presiones Pressure range bar	Gama de viscosidades Viscosity range	Gama de temperaturas Temperature range
2RS ▲ P1B *	TN-10 = 40	250	5-20	1,5° E ... 8° E	-20°C ... +80°C
2RS ▲ P1D *	TN-25 = 120		25-70		
2RS ▲ P1E *	TN-32 = 250		75-140		
2RS ▲ P1F *			145-250		

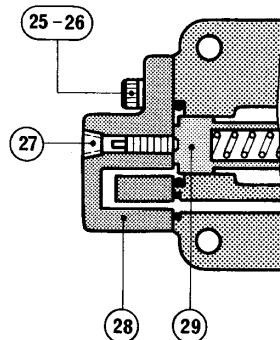
Recambios

Spare parts

Ejemplo para pedido de recambios <i>Example to order spare parts</i>	Cantidad <i>Quantity</i>	Denominación <i>Description</i>	Nº de la pieza <i>Part number</i>	Referencia según la placa <i>Reference according number plate</i>
		1	Corredera <i>Poppet</i>	17



Tapa para doble pilotaje ejecución 04-05
Double pilot cover for mounting 04-05



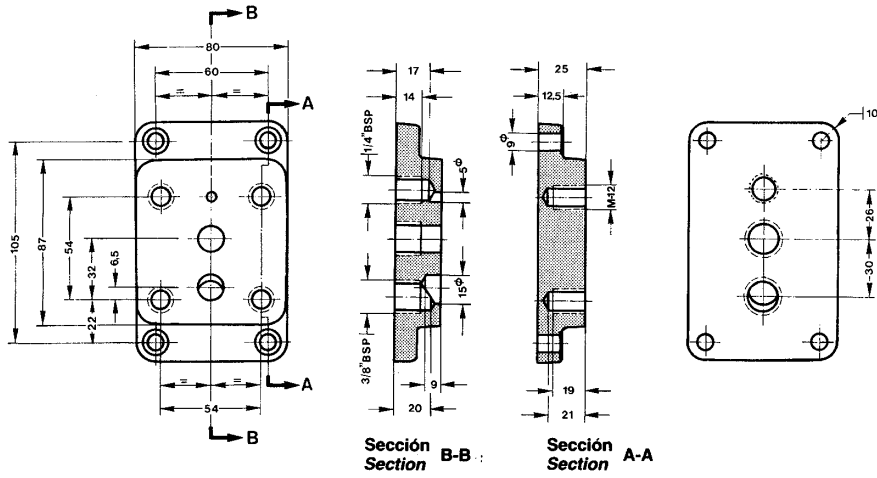
Núm.	Denominación <i>Description</i>	Cantidad <i>Quantity</i>
1	Tapón válvula retención <i>Check valve plug</i>	1
2	Junta tórica <i>O ring</i>	1
3	Válvula retención <i>Check valve</i>	1
4	Muelle válvula retención <i>Check valve spring</i>	1
5	Anillo cierre válvula <i>Valve seat</i>	1
6	Cuerpo válvula con placa <i>Sub plate mounting valve housing</i>	1
7	Junta tórica <i>O ring</i>	1
8	Tuerca fijación <i>Fixing nut</i>	1
9	Tapa mando regulación <i>Knob cover</i>	1
10	Embolo regulador <i>Adjusting screw</i>	1
11	Volante regulador <i>Knob plate</i>	1
12	Placa volante <i>Knob plate</i>	1
13	Junta tórica <i>O ring</i>	2
14	Embolo para pilotaje <i>Pilot piston</i>	1
15	Tapa mando pilotaje <i>Pilot cover</i>	1

Núm.	Denominación <i>Description</i>	Cantidad <i>Quantity</i>
16	Juntas tóricas <i>O ring</i>	4
17	Corredera <i>Poppet</i>	1
18	Juntas tóricas <i>O ring</i>	2
19	Juntas tóricas <i>O ring</i>	2
20	Pasador elástico <i>Elastic pin</i>	1
21	Muelle <i>Spring</i>	5-20 bars 1
22	Muelle <i>Spring</i>	25-70 bars 1
23	Muelle <i>Spring</i>	75-140 bars 1
24	Muelle <i>Spring</i>	145-250 bars 1
25	Tornillos <i>Screw</i>	DIN-912 8
26	Arandelas <i>Washer</i>	DIN-7980 8
27	Tapón <i>Plug</i>	1/16" NPT 1
28	Tapa mando para doble pilotaje <i>Double pilot poppet</i>	1
29	Corredera para doble pilotaje <i>Double pilot poppet</i>	1

Accesorios <i>Requiren pedido por separado</i>		Accesorios <i>Require separate order</i>	
TN	Rfa. Placa base <i>Rfe. Sub-plate</i>	Tornillos sujeción válvula a la placa base <i>Screws to fix valve to sub-plate</i>	
10	201002	4 tornillos <i>screws</i>	DIN912 M10 × 50
25	231003 231004 231005	según caudal <i>according flow rate</i>	4 tornillos <i>screws</i> DIN912 M10 × 65
32	232005 232006 232007	según caudal <i>according flow rate</i>	6 tornillos <i>screws</i> DIN-912 M10 × 70

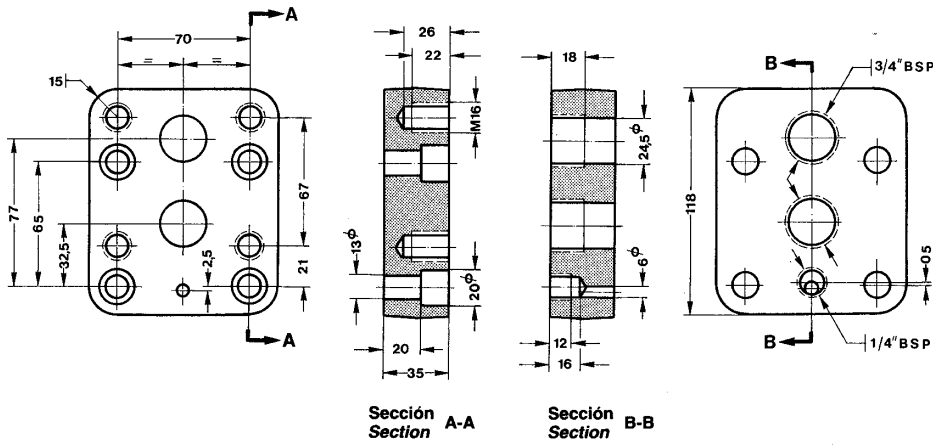
TN-10

RFA: 310001



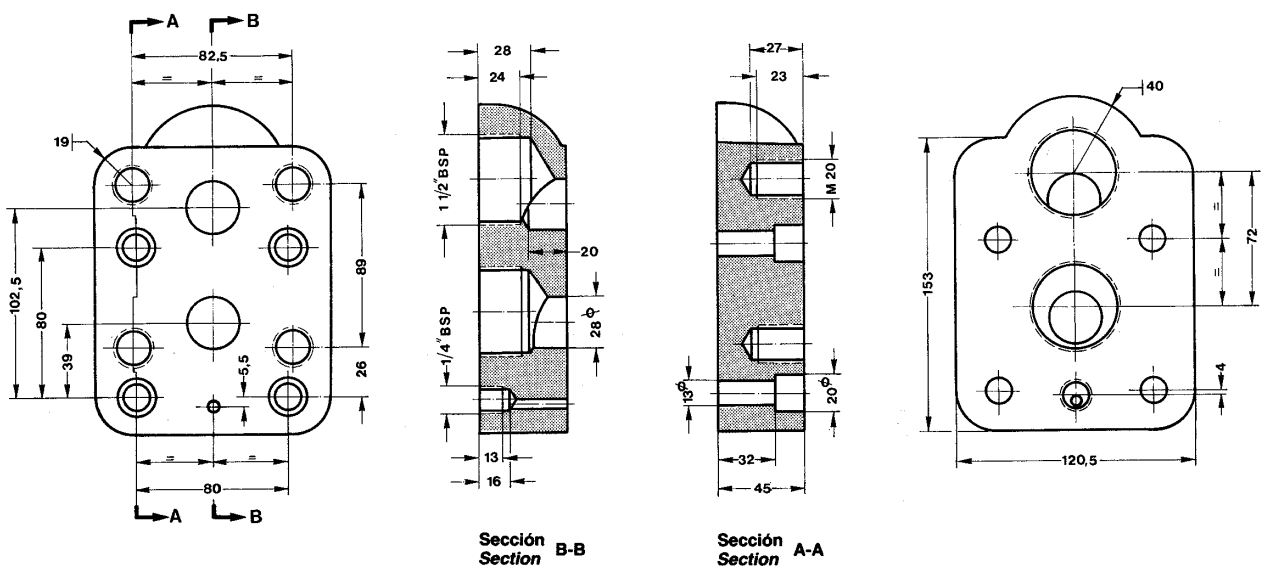
TN-25

RFA: 271001



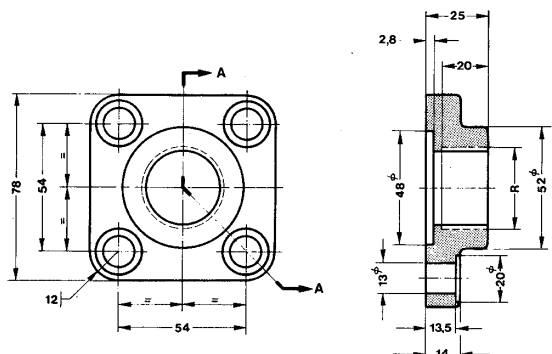
TN-32

RFA: 311001

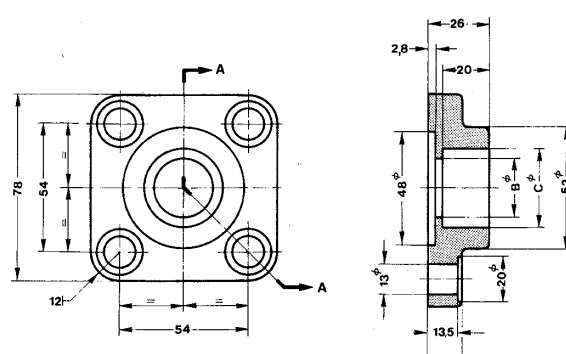


Bridas conexión para válvulas tipo
Connecting flanges for valves type

3RL12B - 3RS12B - - 3RD12B



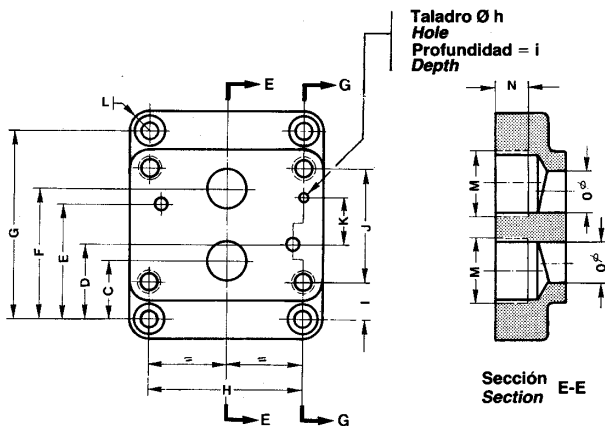
Referencia Reference	R
176041	1" BSP
176042	1 1/4" BSP
176043	1 1/2" BSP



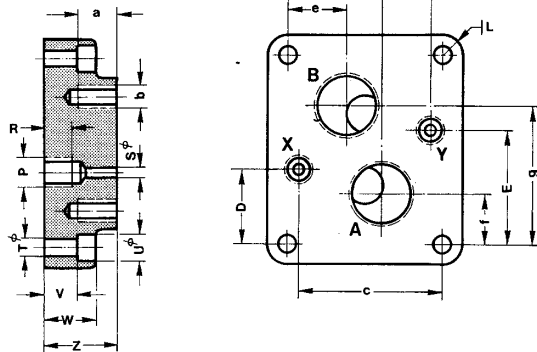
Referencia Reference	B	C
126003	29	34
126004	32	42,5
126005	40	40

Placas soporte tipo
Sub-plates type

2RS-3RR



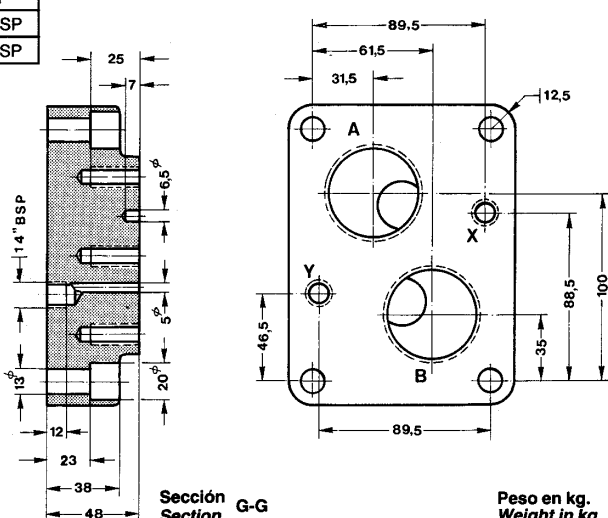
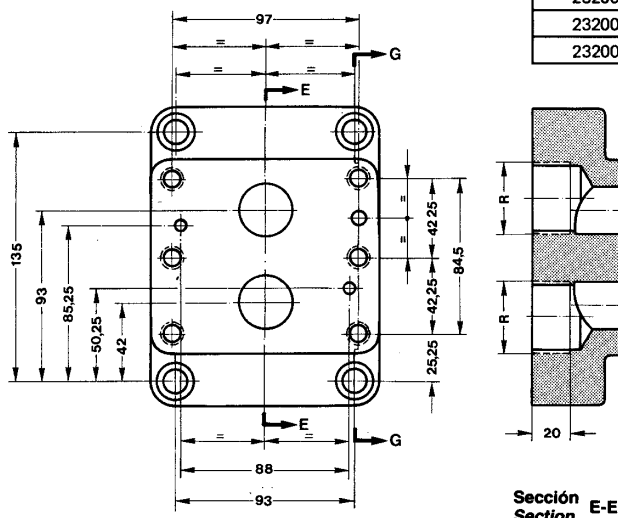
Sección G-G
Section G-G



Referencia Reference	C	D	E	F	G	H	I	J	K	L	M	N	O	P	Q	R	S	T	U	V	W	Z	a	b	c	d	e	f	g	h	i	Peso Weight Kg	
TN-10 201002	27,25	41,25	41,25	55,25	82,5	66,5	20	42,5	10	10,5	3/8"	15	12	12	3	12	3	9	11	22	32	15			58,75	33,25	33,25	23,75	58,75	6,5	7	1,7	
TN-25 231003	31,5	39,65	61,35	69,5	101	79,3	20,35	60,3	25	10	1/2"	20	20	1/4"	15	5	9	15	17	28	36	20	M10			73,65	39,65	39,65	28,5	72,5	7	6	3
3/4"																																	
1"																																	

TN-32

Referencia Reference	R
232005	1" BSP
232006	1 1/4" BSP
232007	1 1/2" BSP



Peso en kg.
Weight in kg. 6

Pedro Roquet, s/a

Antonio Figueras, 91 - 08551 TONA (Barcelona) SPAIN

Nac. Tel. 93 812 46 64 - Fax 93 887 17 98

Int. Tel. +34 93 812 46 64 - Fax +34 93 887 17 98

[HTTP://www.pedro-roquet.com](http://www.pedro-roquet.com)