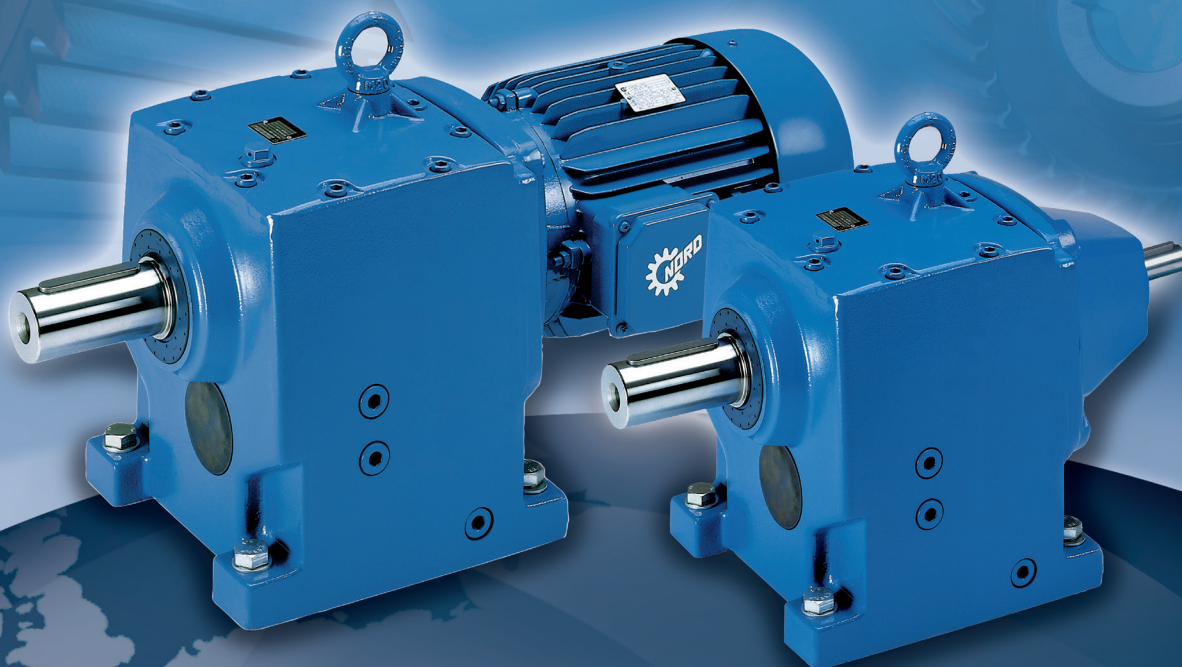


Intelligent Drivesystems, Worldwide Services



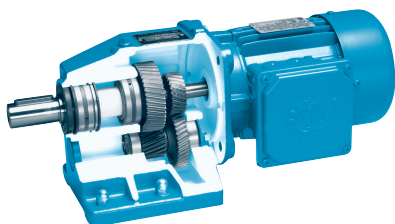
ES IT PT

PL1010

Catálogo de piezas de repuesto para reductores coaxiales
Catalogo dei pezzi di ricambio per riduttori coassiali
Catálogo de peças sobresselentes Redutores helicoidais



NORD
DRIVESYSTEMS

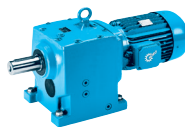


Piezas de repuesto generales Pezzi di ricambio generici Lista geral de peças

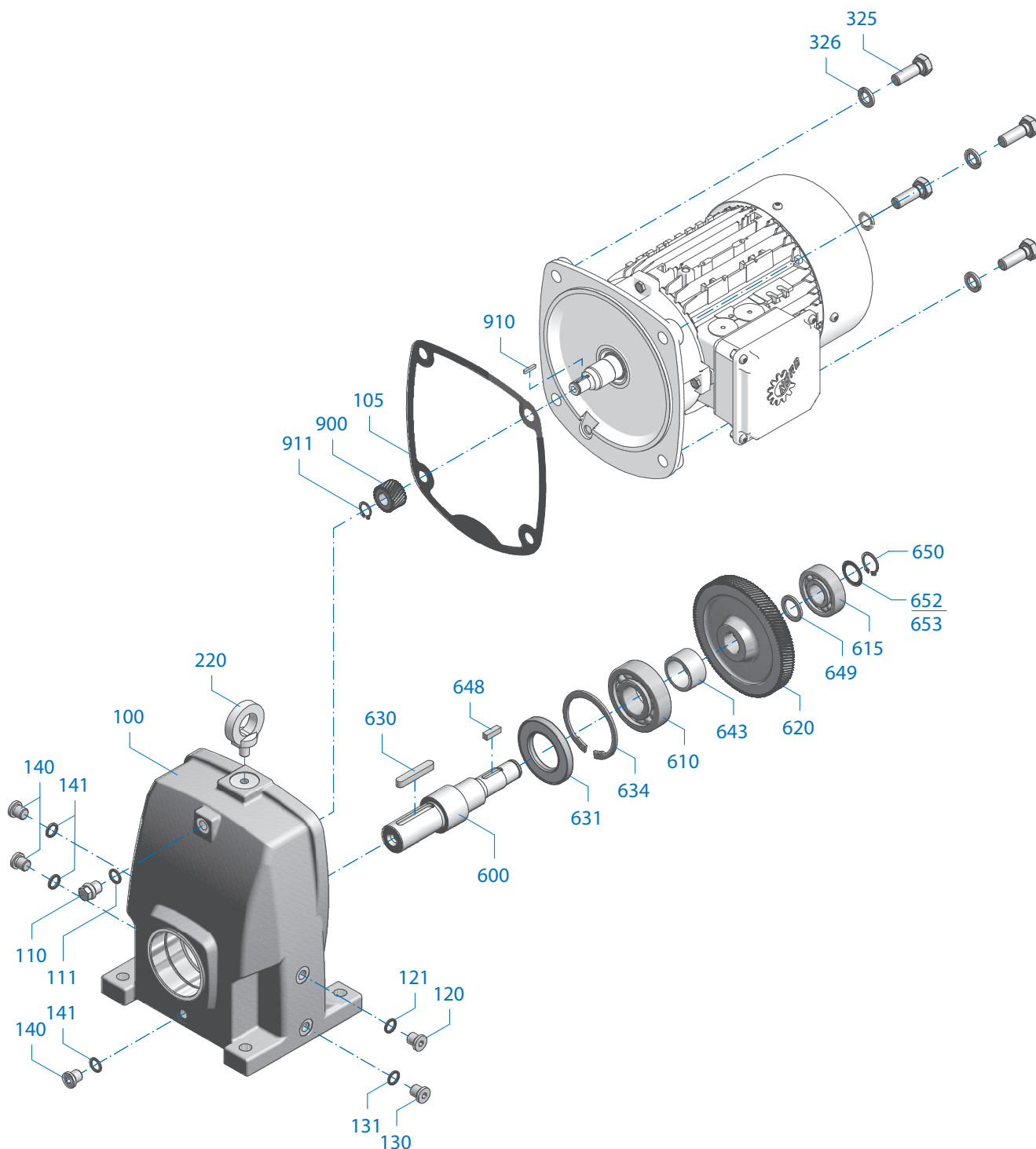
Reductores coaxiales
Riduttori coassiali
Redutores helicoidais

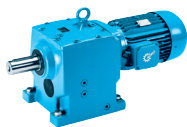
SK 11E - SK 51E	2 - 3
SK 02 - SK 52	4 - 5
SK 62 - SK 102	6 - 7
SK 63 - SK 103	8 - 9
SK 12/02 - SK 52/12	10 - 11
SK 63/22 - SK 103/52	10 - 11
SK 63/23 - SK 103/53	10 - 11
SK 03 - SK 53	12 - 13
Datos del pedido	14 - 15
Specifiche dell'ordine	
Dados de encomenda	

SK 11E - SK 51E



Reductores coaxiales
Riduttori coassiali
Redutores helicoidais





ES

100	Cárter
105	Junta
110	Tornillo
111	Junta
120	Tornillo
121	Junta
130	Tornillo
131	Junta
140	Tornillo
141	Junta
220	Tornillo
325	Tornillo
326	Arandela elástica
600	Eje de salida
610	Rodamiento
615	Rodamiento
620	Rueda de salida
630	Chaveta
631	Retén
634	Arandela de retención
643	Conector
648	Chaveta
649	Conector
650	Arandela de retención
652	Arandela de ajuste
653	Arandela de ajuste
900	Piñón de accionamiento
910	Chaveta
911	Arandela de retención

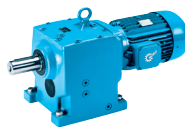
IT

100	Alloggiamento
105	Guarnizione
110	Vite
111	Guarnizione
120	Vite
121	Guarnizione
130	Vite
131	Guarnizione
140	Vite
141	Guarnizione
220	Vite
325	Vite
326	Rosetta elastica
600	Albero di uscita
610	Cuscinetti volventi
615	Cuscinetti volventi
620	Girante condotta
630	Linguetta di aggiustamento
631	Guarnizione ad anello per alberi
634	Anello di sicurezza
643	Boccola
648	Linguetta di aggiustamento
649	Boccola
650	Anello di sicurezza
652	Spessore di rasamento
653	Spessore di rasamento
900	Albero del pignone motore
910	Linguetta di aggiustamento
911	Anello di sicurezza

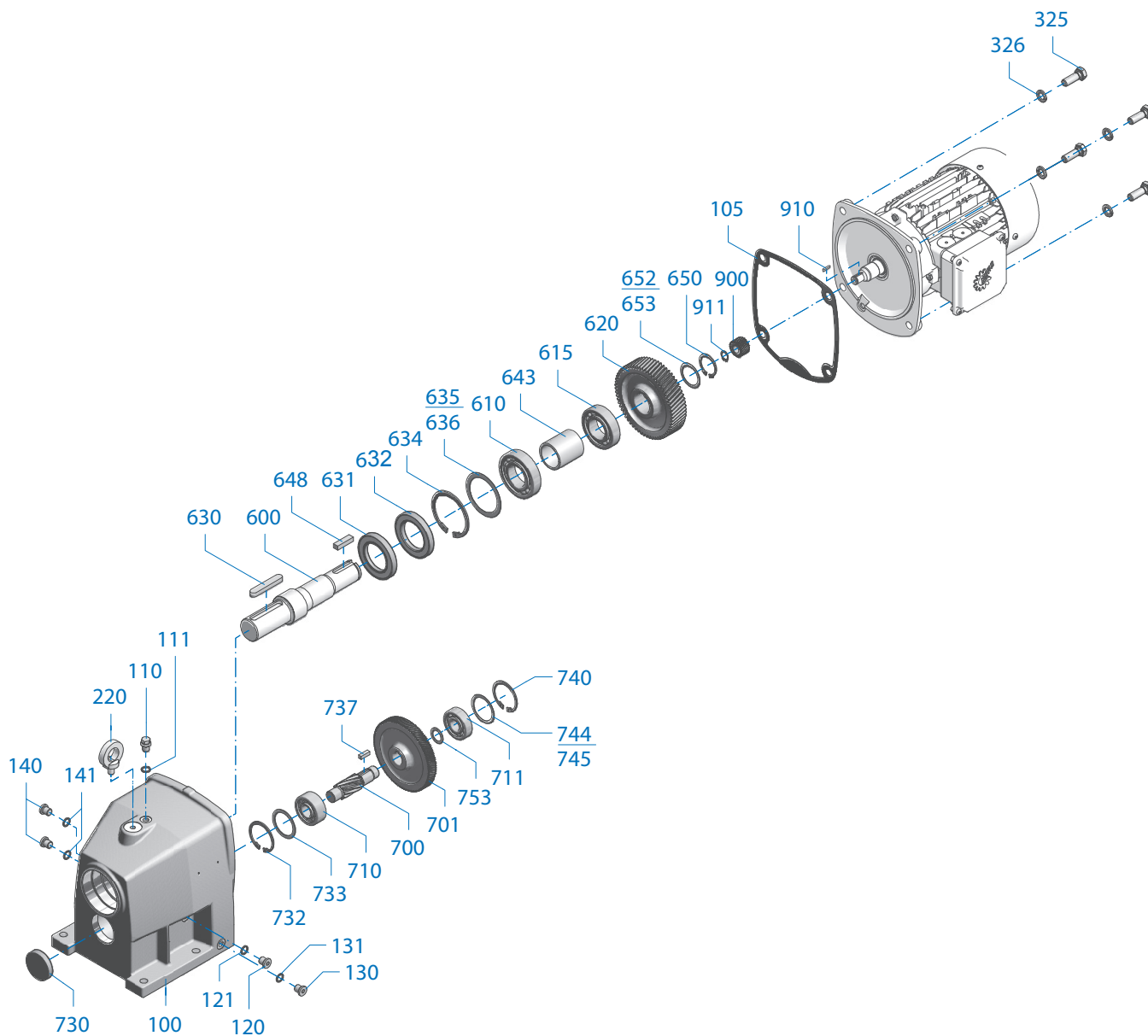
PT

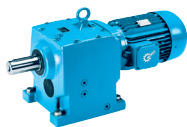
100	Cárter
105	Vedação
110	Parafuso
111	Vedação
120	Parafuso
121	Vedação
130	Parafuso
131	Vedação
140	Parafuso
141	Vedação
220	Parafuso
325	Parafuso
326	Arruela elástica
600	Veio de saída
610	Rolamento cilíndrico
615	Rolamento cilíndrico
620	Roda de propulsão
630	Chaveta de veio
631	Anel de vedação do veio
634	Anel de segurança
643	Casquilho
648	Chaveta de veio
649	Casquilho
650	Anel de segurança
652	Arruela espaçadora
653	Arruela espaçadora
900	Pinhão de accionamento
910	Chaveta de veio
911	Anel de segurança

SK 02 - SK 52



Reductores coaxiales
Riduttori coassiali
Redutores helicoidais




ES

100	Cárter
105	Junta
110	Tornillo
111	Junta
120	Tornillo
121	Junta
130	Tornillo
131	Junta
140	Tornillo
141	Junta
220	Tornillo
325	Tornillo
326	Arandela elástica
600	Eje de salida
610	Rodamiento
615	Rodamiento
620	Rueda de salida
631	Chaveta
632	Retén
634	Arandela de retención
635	Arandela de ajuste
636	Arandela de ajuste
643	Conector
648	Chaveta
650	Arandela de retención
652	Arandela de ajuste
653	Arandela de ajuste
700	Eje de piñón
701	Rueda motriz
710	Rodamiento
711	Rodamiento
730	Tapón retén
732	Arandela de retención
733	Arandela de apoyo
737	Chaveta
740	Arandela de retención
744	Arandela de ajuste
745	Arandela de ajuste
753	Conector
900	Piñón de accionamiento
910	Chaveta
911	Arandela de retención

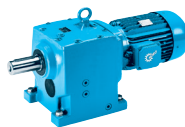
IT

100	Alloggiamento
105	Guarnizione
110	Vite
111	Guarnizione
120	Vite
121	Guarnizione
130	Vite
131	Guarnizione
140	Vite
141	Guarnizione
220	Vite
325	Vite
326	Rosetta elastica
600	Albero di uscita
610	Cuscinetti volventi
615	Cuscinetti volventi
620	Girante condotta
631	Linguetta di aggiustamento
632	Guarnizione ad anello per alberi
634	Anello di sicurezza
635	Spessore di rasamento
636	Spessore di rasamento
643	Boccola
648	Linguetta di aggiustamento
650	Anello di sicurezza
652	Spessore di rasamento
653	Spessore di rasamento
700	Albero del pignone
701	Ruota motrice
710	Cuscinetti volventi
711	Cuscinetti volventi
730	Coperchio a vite
732	Anello di sicurezza
733	Rondella di supporto
737	Linguetta di aggiustamento
740	Anello di sicurezza
744	Spessore di rasamento
745	Spessore di rasamento
753	Boccola
900	Albero del pignone motore
910	Linguetta di aggiustamento
911	Anello di sicurezza

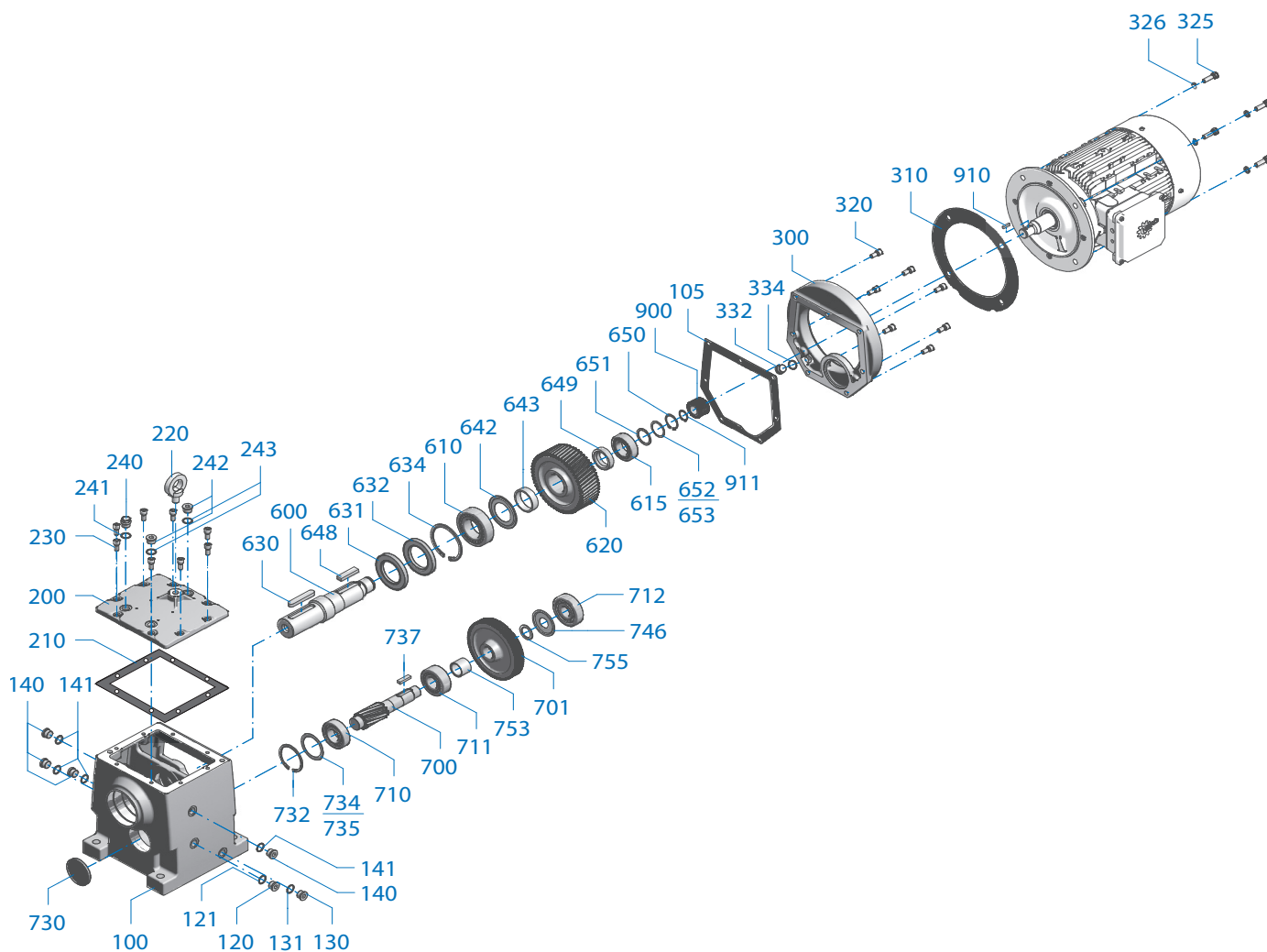
PT

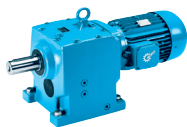
100	Cárter
105	Vedação
110	Parafuso
111	Vedação
120	Parafuso
121	Vedação
130	Parafuso
131	Vedação
140	Parafuso
141	Vedação
220	Parafuso
325	Parafuso
326	Arruela elástica
600	Veio de saída
610	Rolamento cilíndrico
615	Rolamento cilíndrico
620	Roda de propulsão
631	Chaveta de veio
632	Anel de vedação do veio
634	Anel de segurança
635	Arruela espaçadora
636	Arruela espaçadora
643	Casquilho
648	Chaveta de veio
650	Anel de segurança
652	Arruela espaçadora
653	Arruela espaçadora
700	Veio de pinhão
701	Roda de accionamento
710	Rolamento cilíndrico
711	Rolamento cilíndrico
730	Tampa
732	Anel de segurança
733	Disco de apoio
737	Chaveta de veio
740	Anel de segurança
744	Arruela espaçadora
745	Arruela espaçadora
753	Casquilho
900	Pinhão de accionamento
910	Chaveta de veio
911	Anel de segurança

SK 62 - SK 102



Reductores coaxiales
Riduttori coassiali
Redutores helicoidais




ES

100	Cárter
105	Junta
120	Tornillo
121	Junta
130	Tornillo
131	Junta
140	Tornillo
141	Junta
200	Tapa del cárter
210	Junta
220	Tornillo
230	Tornillo
240	Tornillo
241	Junta
242	Tornillo
243	Junta
300	Tapa del reductor
310	Junta
320	Tornillo
325	Tornillo
326	Arandela elástica
332	Tornillo
334	Junta
600	Eje de salida
610	Rodamiento
615	Rodamiento
620	Rueda de salida
630	Chaveta
631	Retén
632	Retén
634	Arandela de retención
642	Anillo Nilos
643	Conector
648	Chaveta
649	Conector
650	Arandela de retención
651	Arandela de apoyo
652	Arandela de ajuste
653	Arandela de ajuste
700	Eje de piñón
701	Rueda motriz
710	Rodamiento
711	Rodamiento
712	Rodamiento
730	Tapón retén
732	Arandela de retención
734	Arandela de ajuste
735	Arandela de ajuste
737	Chaveta
746	Anillo Nilos
753	Conector
755	Conector
900	Piñón de accionamiento
910	Chaveta
911	Arandela de retención

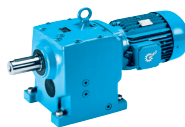
IT

100	Alloggiamento
105	Guarnizione
120	Vite
121	Guarnizione
130	Vite
131	Guarnizione
140	Vite
141	Guarnizione
200	Coperchio dell'alloggiamento
210	Guarnizione
220	Vite
230	Vite
240	Vite
241	Guarnizione
242	Vite
243	Guarnizione
300	Coperchio del motoriduttore
310	Guarnizione
320	Vite
325	Vite
326	Rosetta elastica
332	Vite
334	Guarnizione
600	Albero di uscita
610	Cuscinetti volventi
615	Cuscinetti volventi
620	Girante condotta
630	Linguetta di aggiustamento
631	Guarnizione ad anello per alberi
632	Guarnizione ad anello per alberi
634	Anello di sicurezza
642	Anello Nilos
643	Boccola
648	Linguetta di aggiustamento
649	Boccola
650	Anello di sicurezza
651	Rondella di supporto
652	Spessore di rasamento
653	Spessore di rasamento
700	Albero del pignone
701	Ruota motrice
710	Cuscinetti volventi
711	Cuscinetti volventi
712	Cuscinetti volventi
730	Coperchio a vite
732	Anello di sicurezza
734	Spessore di rasamento
735	Spessore di rasamento
737	Linguetta di aggiustamento
746	Anello Nilos
753	Boccola
755	Boccola
900	Albero del pignone motore
910	Linguetta di aggiustamento
911	Anello di sicurezza

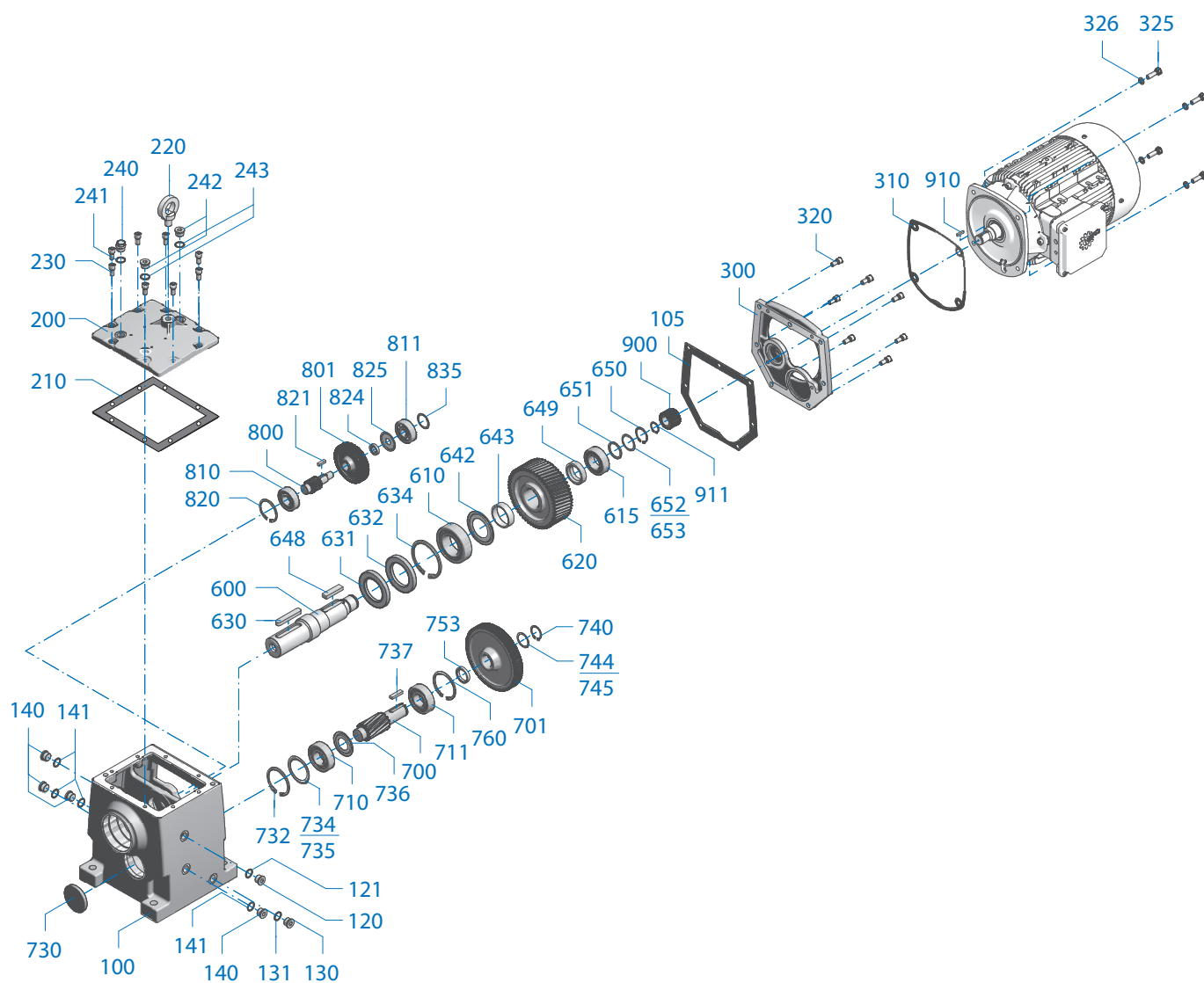
PT

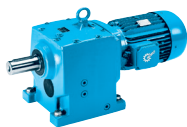
100	Cárter
105	Vedação
120	Parafuso
121	Vedação
130	Parafuso
131	Vedação
140	Parafuso
141	Vedação
200	Tampa do cárter
210	Vedação
220	Parafuso
230	Parafuso
240	Parafuso
241	Vedação
242	Parafuso
243	Vedação
300	Tampa do reductor
310	Vedação
320	Parafuso
325	Parafuso
326	Arruela elástica
332	Parafuso
334	Vedação
600	Veio de saída
610	Rolamento cilíndrico
615	Rolamento cilíndrico
620	Roda de propulsão
630	Chaveta de veio
631	Anel de vedação do veio
632	Anel de vedação do veio
634	Anel de segurança
642	Anilha Nilos
643	Casquilho
648	Chaveta de veio
649	Casquilho
650	Anel de segurança
651	Disco de apoio
652	Arruela espaçadora
653	Arruela espaçadora
700	Veio de pinhão
701	Roda de accionamento
710	Rolamento cilíndrico
711	Rolamento cilíndrico
712	Rolamento cilíndrico
730	Tampa
732	Anel de segurança
734	Arruela espaçadora
735	Arruela espaçadora
737	Chaveta de veio
746	Anilha Nilos
753	Casquilho
755	Casquilho
900	Pinhão de accionamento
910	Chaveta de veio
911	Anel de segurança

SK 63 - SK 103



Reductores coaxiales Riduttori coassiali Redutores helicoidais




ES

100	Gehäuse
105	Dichtung
120	Schraube
121	Dichtung
130	Schraube
131	Dichtung
140	Schraube
141	Dichtung
200	Gehäusedeckel
210	Dichtung
220	Schraube
230	Schraube
240	Schraube
241	Dichtung
242	Schraube
243	Dichtung
300	Getriebedeckel
310	Dichtung
320	Schraube
325	Schraube
326	Federring
600	Abtriebswelle
610	Wälzlager
615	Wälzlager
620	Abtriebsrad
630	Passfeder
631	Wellendichtring
632	Wellendichtring
634	Sicherungsring
642	Nilosring
643	Buchse
648	Passfeder
649	Buchse
650	Sicherungsring
651	Stützscheibe
652	Passscheibe
653	Passscheibe
700	Ritzelwelle
701	Antriebsrad
710	Wälzlager
711	Wälzlager
730	Verschlusskappe
732	Sicherungsring
734	Passscheibe
735	Passscheibe
736	Nilosring
737	Passfeder
740	Sicherungsring
744	Passscheibe
745	Passscheibe
753	Buchse
760	Sicherungsring
800	Ritzelwelle
801	Antriebsrad
810	Wälzlager
811	Wälzlager
820	Sicherungsring
821	Passfeder
824	Buchse
825	Nilosring
835	Passscheibe
900	Antriebsritzel
910	Passfeder
911	Sicherungsring

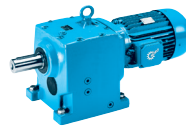
IT

100	Housing
105	Seal
120	Screw
121	Seal
130	Screw
131	Seal
140	Screw
141	Seal
200	Housing cover
210	Seal
220	Screw
230	Screw
240	Screw
241	Seal
242	Screw
243	Seal
300	Gear unit cover
310	Seal
320	Screw
325	Screw
326	Lock washer
600	Output shaft
610	Roller bearing
615	Roller bearing
620	Output gear
630	Key
631	Radial shaft seal
632	Radial shaft seal
634	Circlip
642	Nilos ring
643	Socket
648	Key
649	Socket
650	Circlip
651	Supporting disc
652	Shim
653	Shim
700	Pinion shaft
701	Drive gear
710	Roller bearing
711	Roller bearing
730	Sealing cap
732	Circlip
734	Shim
735	Shim
736	Nilos ring
737	Key
740	Circlip
744	Shim
745	Shim
753	Socket
760	Circlip
800	Pinion shaft
801	Drive gear
810	Roller bearing
811	Roller bearing
820	Circlip
821	Key
824	Socket
825	Nilos ring
835	Shim
900	Driving pinion
910	Key
911	Circlip

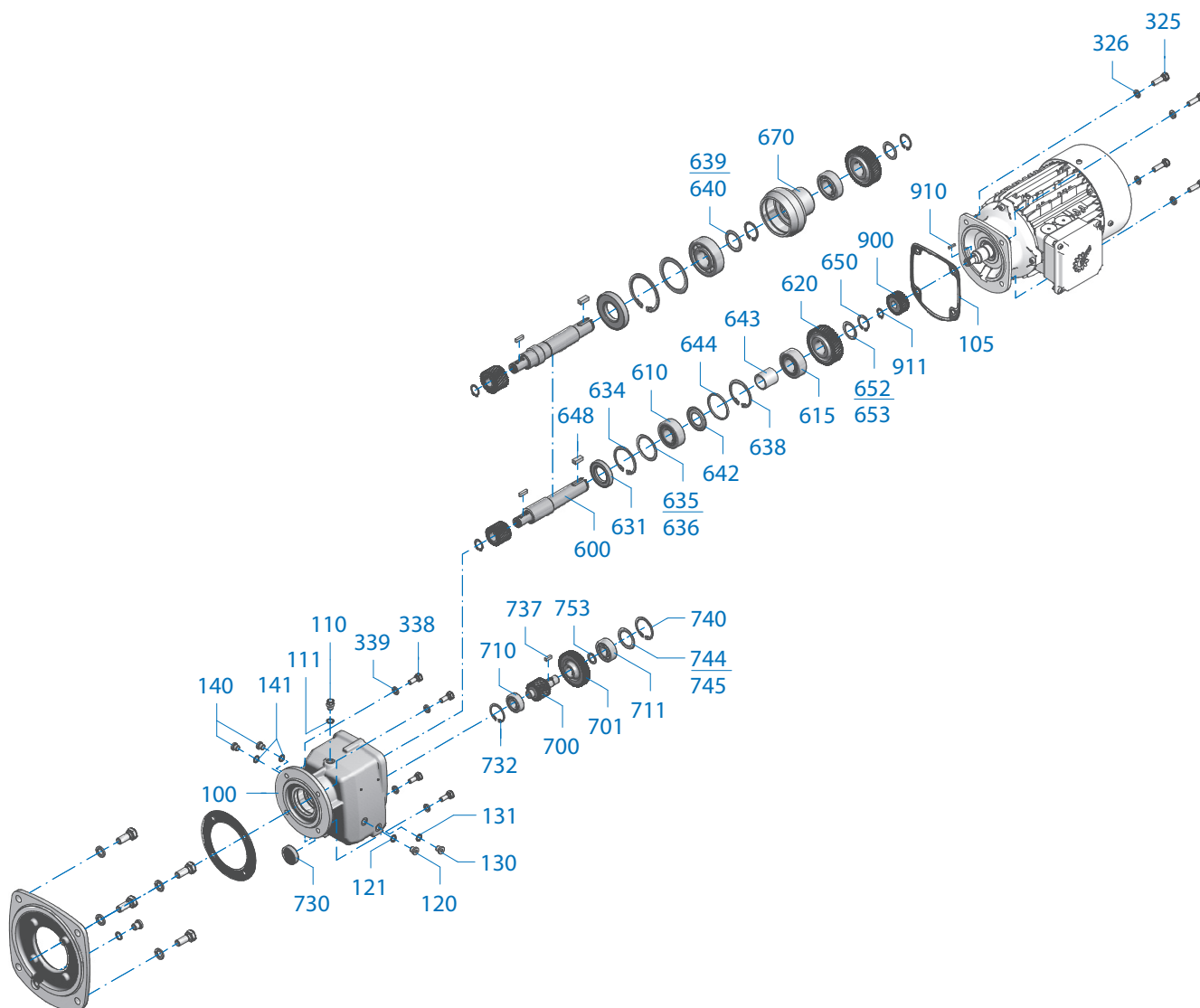
PT

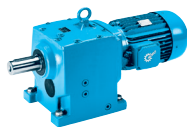
100	Boîtier
105	Bague d'étanchéité
120	Vis
121	Bague d'étanchéité
130	Vis
131	Bague d'étanchéité
140	Vis
141	Bague d'étanchéité
200	Couvercle du carter
210	Bague d'étanchéité
220	Vis
230	Vis
240	Vis
241	Bague d'étanchéité
242	Vis
243	Bague d'étanchéité
300	Couvercle du réducteur
310	Bague d'étanchéité
320	Vis
325	Vis
326	Rondelle élastique
600	Arbre de sortie
610	Roulement
615	Roulement
620	Roue de sortie
630	Clavette
631	Bague d'étanchéité de l'arbre
632	Bague d'étanchéité de l'arbre
634	Circlip
642	Bague Nilos
643	Douille
648	Clavette
649	Douille
650	Circlip
651	Rondelle d'appui
652	Rondelle d'ajustage
653	Rondelle d'ajustage
700	Arbre de pignon
701	Roue d'entrée
710	Roulement
711	Roulement
730	Bouchon
732	Circlip
734	Rondelle d'ajustage
735	Rondelle d'ajustage
736	Bague Nilos
737	Clavette
740	Circlip
744	Rondelle d'ajustage
745	Rondelle d'ajustage
753	Douille
760	Circlip
800	Arbre de pignon
801	Roue d'entrée
810	Roulement
811	Roulement
820	Circlip
821	Clavette
824	Douille
825	Bague Nilos
835	Rondelle d'ajustage
900	Pignon d'entrée
910	Clavette
911	Circlip

SK 12/02 - SK 52/12
SK 63/22 - SK 103/52
SK 63/23 - SK 103/53



Doble reductor combinado para reductores coaxiales
Riduttore doppio per riduttori coassiali
Redutores duplos para reductores helicoidais





ES

100	Gehäuse
105	Dichtung
110	Schraube
111	Dichtung
120	Schraube
121	Dichtung
130	Schraube
131	Dichtung
140	Schraube
141	Dichtung
325	Schraube
326	Federring
338	Schraube
339	Federring
600	Abtriebswelle
610	Wälzlager
615	Wälzlager
620	Abtriebsrad
631	Wellendichtring
634	Sicherungsring
635	Passscheibe
636	Passscheibe
638	Sicherungsring
639	Passscheibe
640	Passscheibe
642	Nilosring
643	Buchse
644	Buchse
648	Passfeder
650	Sicherungsring
652	Passscheibe
653	Passscheibe
670	Lagerbuchse
700	Ritzelwelle
701	Antriebsrad
710	Wälzlager
711	Wälzlager
730	Verschlusskappe
732	Sicherungsring
737	Passfeder
740	Sicherungsring
744	Passscheibe
745	Passscheibe
753	Buchse
900	Antriebsritzel
910	Passfeder
911	Sicherungsring

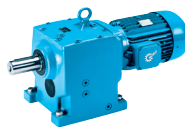
IT

100	Housing
105	Seal
110	Screw
111	Seal
120	Screw
121	Seal
130	Screw
131	Seal
140	Screw
141	Seal
325	Screw
326	Lock washer
338	Screw
339	Lock washer
600	Output shaft
610	Roller bearing
615	Roller bearing
620	Output gear
631	Radial shaft seal
634	Circlip
635	Shim
636	Shim
638	Circlip
639	Shim
640	Shim
642	Nilos ring
643	Socket
644	Washer
648	Key
650	Circlip
652	Shim
653	Shim
670	Roller bearing bush
700	Pinion shaft
701	Drive gear
710	Roller bearing
711	Roller bearing
730	Sealing cap
732	Circlip
737	Key
740	Circlip
744	Shim
745	Shim
753	Socket
900	Driving pinion
910	Key
911	Circlip

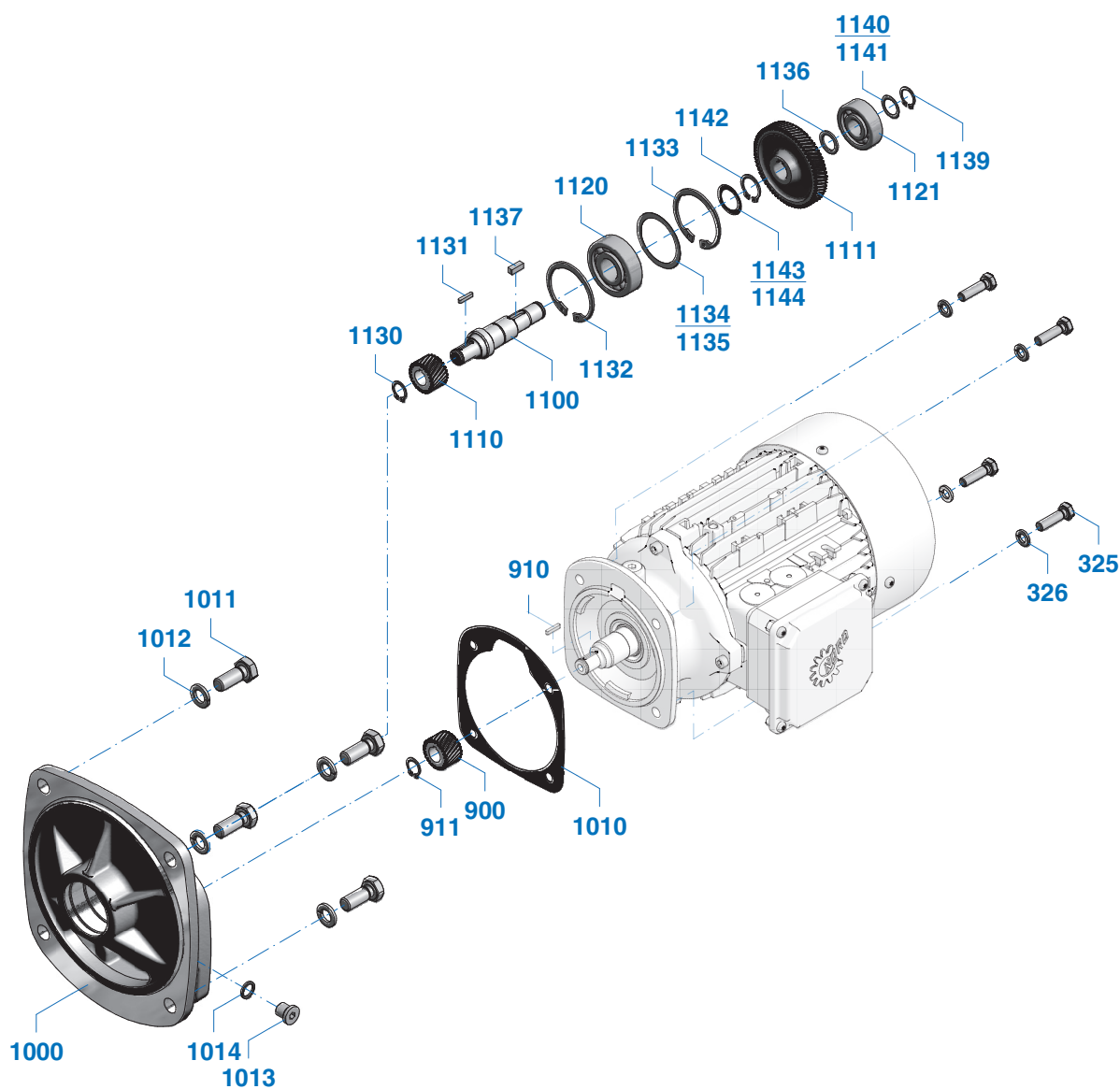
PT

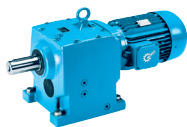
100	Carter à bride
105	Bague d'étanchéité
110	Vis
111	Bague d'étanchéité
120	Vis
121	Bague d'étanchéité
130	Vis
131	Bague d'étanchéité
140	Vis
141	Bague d'étanchéité
325	Vis
326	Rondelle élastique
338	Vis
339	Rondelle élastique
600	Arbre de sortie
610	Roulement
615	Roulement
620	Roue de sortie
631	Bague d'étanchéité de l'arbre
634	Circlip
635	Rondelle d'ajustage
636	Rondelle d'ajustage
638	Circlip
639	Rondelle d'ajustage
640	Rondelle d'ajustage
642	Bague Nilos
643	Douille
644	Rondelle
648	Clavette
650	Circlip
652	Rondelle d'ajustage
653	Rondelle d'ajustage
670	Douille de Roulement
700	Arbre de pignon
701	Roue d'entrée
710	Roulement
711	Roulement
730	Bouchon
732	Circlip
737	Clavette
740	Circlip
744	Rondelle d'ajustage
745	Rondelle d'ajustage
753	Douille
900	Pignon d'entrée
910	Clavette
911	Circlip

SK 03 - SK 53



Cárter adicional para reductores coaxiales
Alloggiamento di installazione per riduttori coassiali
Caixa adicional para redutores helicoidais




ES

325	Schraube
326	Federring
900	Antriebsritzel
910	Passfeder
911	Sicherungsring
1000	Anbaugehäuse
1010	Motordichtung
1011	Schraube
1012	Federring
1013	Schraube
1014	Dichtring
1100	Zwischenwelle
1110	Antriebsritzel
1111	Antriebsrad
1120	Wälzlager
1121	Wälzlager
1130	Sicherungsring
1131	Passfeder
1132	Sicherungsring
1133	Sicherungsring
1134	Passscheibe
1135	Passscheibe
1136	Buchse
1137	Passfeder
1139	Sicherungsring
1140	Passscheibe
1141	Passscheibe
1142	Sicherungsring
1143	Passscheibe
1144	Passscheibe

IT

325	Screw
326	Lock washer
900	Driving pinion
910	Key
911	Circlip
1000	Add-on housing
1010	Seal
1011	Screw
1012	Lock washer
1013	Screw
1014	Seal
1100	Intermediate shaft
1110	Driving pinion
1111	Drive gear
1120	Roller bearing
1121	Roller bearing
1130	Circlip
1131	Key
1132	Circlip
1133	Circlip
1134	Shim
1135	Shim
1136	Socket
1137	Key
1139	Circlip
1140	Shim
1141	Shim
1142	Circlip
1143	Shim
1144	Shim

PT

325	Vis
326	Rondelle élastique
900	Pignon d'entrée
910	Clavette
911	Circlip
1000	Carter
1010	Joint moteur
1011	Vis
1012	Rondelle élastique
1013	Vis
1014	Bague d'étanchéité
1100	Arbre de pignon
1110	Pignon d'entrée
1111	Roue d'entrée
1120	Roulement
1121	Roulement
1130	Circlip
1131	Clavette
1132	Circlip
1133	Circlip
1134	Rondelle d'ajustage
1135	Rondelle d'ajustage
1136	Douille
1137	Clavette
1139	Circlip
1140	Rondelle d'ajustage
1141	Rondelle d'ajustage
1142	Circlip
1143	Rondelle d'ajustage
1144	Rondelle d'ajustage

Datos del pedido Specifiche dell'ordine Dados de encomenda



Datos de contacto / Dati del contatto / Dados de contacto:

Empresa / Azienda / Empresa:



Calle / Via / Rua



Ciudad / Città / Cidade:

PLZ / CAP /
Código Postal:

Teléfono / Telefono / Telefone:

Fax:

E-mail:

Getriebebau NORD

Getriebebau-Nord-Straße 1
D-22941 Bargteheide
Telefon +49(0) 4532/289-0
Telefax +49(0) 4532/289-2253
E-Mail info@nord.com
www.nord.com

ES

Esta lista de piezas de repuesto NORD responde a una configuración normalizada de los reductores NORD. Para facilitar la localización de piezas de repuesto y la realización de pedidos suplementarios, al final de la lista de piezas de repuesto encontrará un formulario de pedido con instrucciones importantes para elegir las piezas correctas.

En caso de duda, estamos a su disposición. Encontrará su persona de contacto local en <http://locator.nord.com>.

IT

Questo elenco dei pezzi di ricambio NORD comprende una rappresentazione standard dei riduttori NORD. Per semplificare le operazioni di individuazione ed ordine dei pezzi di ricambio, alla fine dell'elenco dei pezzi di ricambio è disponibile un modulo ordini con importanti indicazioni per la definizione dei pezzi corretti.

Per eventuali richieste NORD è a completa disposizione dei clienti. Il contatto NORD a livello locale è riportato all'indirizzo <http://locator.nord.com>.

PT





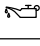


Esta lista de peças sobresselentes da NORD contém uma ilustração estandardizada dos redutores NORD. Para facilitar o encontro e encomenda de peças sobresselentes, dispõe no fim da lista de peças sobresselentes de um formulário de encomenda com indicações importantes relativas à determinação das peças certas.

Encontramo-nos disponíveis para quaisquer dúvidas ou questões. Aceda a <http://locator.nord.com> para encontrar a sua pessoa de contacto local.

Datos del pedido Specifiche dell'ordine Dados de encomenda



Explicación de la placa de características
Spiegazione della targhetta
Esclarecimento da placa de características

 NORD DRIVESYSTEMS Getriebebau NORD GmbH & Co.KG D-22941 Bargteheide/Hamburg		 1 085 03470
Type SK 9282ASH - IEC280 - 280S/4		2
		(2) S1 (3) 2010 (4)
No. 200537905 - 100 12596508		5
M2 12971 Nm (6)	i 26,89 (9)	M3 (10)
P1 75 kW (7)	n2 52 (11) min ⁻¹	
 1277 kg (8)	 CLP PG 220 / 55L (12)	
 1234567890 (13)		fB 1,3 (14) 
www.nord.com		

ES

- 1 Matriz – código de barras
- 2 Tipo de reductor NORD**
- 3 Tipo de funcionamiento
- 4 Año de fabricación
- 5 Número de fabricación**
- 6 Par nominal de salida del reductor
- 7 Potencia de accionamiento
- 8 Peso según el modelo solicitado
- 9 Relación de reducción total
- 10 Posición de montaje
- 11 Régimen nominal de salida del reductor
- 12 Tipo, viscosidad y cantidad de lubricante
- 13 Número de material de cliente
- 14 Factor de servicio

IT

- 1 Matrice - codice a barre
- 2 Modello riduttore NORD**
- 3 Modalità operative
- 4 Anno di produzione
- 5 Numero di matricola**
- 6 Coppia nominale dell'albero di uscita del riduttore
- 7 Potenza in ingresso
- 8 Peso secondo la versione dell'ordine
- 9 Rapporto di trasmissione complessivo del riduttore
- 10 Posizione di montaggio
- 11 Numero di giri nominale dell'albero di uscita del riduttore
- 12 Tipo, viscosità e quantità del lubrificante
- 13 Codice materiale cliente
- 14 Fattore operativo

PT

- 1 Código de barras Matrix
- 2 Tipo de caixa redutora NORD**
- 3 Modo de funcionamento
- 4 Ano de fabrico
- 5 Número de série**
- 6 Binário nominal do eixo de saída da caixa redutora
- 7 Potência de entrada
- 8 Peso de acordo com a execução da encomenda
- 9 Relação de transmissão
- 10 Posições de montagem
- 11 Rotação nominal do eixo de saída da caixa redutora
- 12 Tipo, viscosidade e quantidade de lubrificante
- 13 Código do cliente
- 14 Factor de serviço

Pedido de piezas de repuesto / Ordine del pezzo di ricambio / Encomenda de peças sobresselentes:

Denominación / Descrizione / Designação:

N.º pos. / Cod. / N.º Pos.:

Unidades / Numero pezzi / Quantidade:

Tipo de reductor / Modello riduttore / Tipo de caixa redutora:

Número de fabricación / Numero di matricola / Número de série:



www.nord.com/locator

Headquarters:

Getriebebau NORD GmbH & Co. KG

Getriebebau-Nord-Straße 1

D - 22941 Bargteheide

Fon +49 (0) 4532 / 289-0

Fax +49 (0) 4532 / 289-2253

info@nord.com, www.nord.com

Member of the NORD DRIVESYSTEMS GROUP

