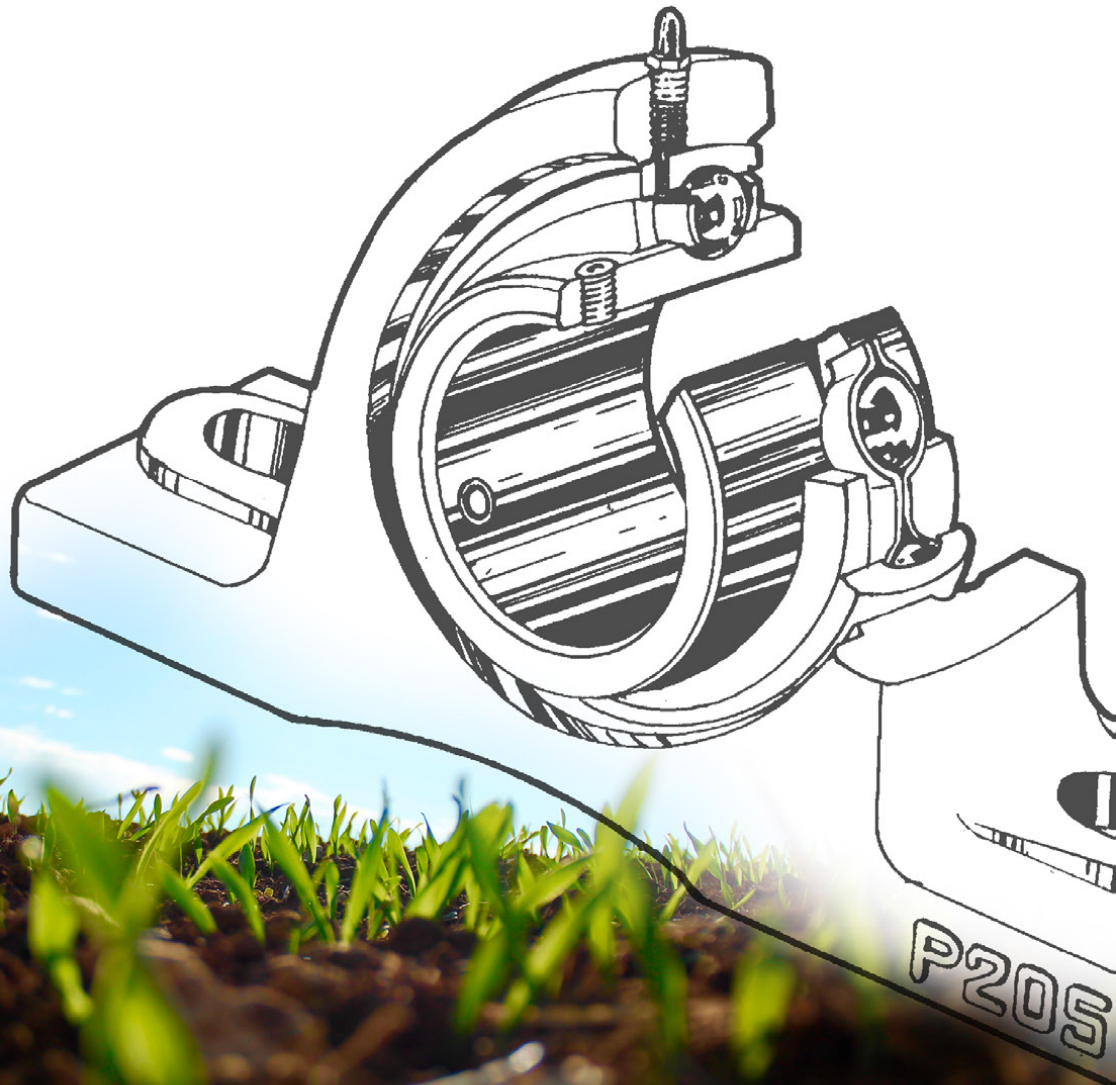




COMPANY WITH
QUALITY SYSTEM
CERTIFIED BY DNV GL
= ISO 9001 =

FABRICANTE Y PROVEEDOR GLOBAL DE COMPONENTES PARA MAQUINARIA AGRÍCOLA



www.isb-industries.com

isb@isb-spain.com

- DISPONIBLE EN TU PROVEEDOR HABITUAL -



Rodamientos de bolas



Rodamientos de rodillos cónicos



Rodamientos triple sellado



Rodamientos de gradas PDMF
KRR



Casquillos



Rodillos de apoyo,
PWTR, NUTR, NUKR



Rodamientos insertos
Soportes agrícolas y de chapa



Soportes



Rótulas



Coronas agrícolas



Agri Hub



Retenes metálicos,
NBR, vitón, cassette





RÓTULAS Y ARTICULACIONES AGRÍCOLAS

**MAC
POWER**



FABRICACIÓN AL SERVICIO DE LA INDUSTRIA AGRÍCOLA

www.isb-industries.com

ISB - MAC POWER, RÓTULAS MADE IN ITALY

Desde una óptica de expansión comercial y especialización en las diferentes tipologías de la gama de productos, ISB ha sellado un acuerdo comercial con Mac Power, s.r.l., empresa italiana con 10 años de experiencia en el diseño, producción y distribución de cabezas de articulación (incluso especiales) para los sectores agrícola, industrial oleodinámico y neumático.

A través de la fabricación italiana de cabezas de rótula, ISB busca desarrollar un proyecto de mayor crecimiento y de fidelización de su clientela.

La gama de producción de Mac Power está compuesta por más de 10.000 artículos disponibles en stock, tanto estándar como de diseño bajo solicitud del cliente. El centro productivo incluye maquinaria de última generación con automatización robotizada que permiten una labor de producción de elevados estándares de calidad tanto por las diversas tipologías de materiales como en los lotes basados en la exigencia de los clientes.

Mac Power garantiza además constantes controles sobre la materia prima, semielaboradas y el producto final, respetando las normas de la certificación ISO 9001:2015 TUV.

Gracias a una consolidada experiencia y una instrumentación de vanguardia, el Laboratorio y la Oficina Técnica se encargan del diseño y el desarrollo de artículos especiales de diseño, garantizando la completa satisfacción del cliente.



LA GAMA DE RÓTULAS Y ARTICULACIONES



FABRICACIÓN ITALIANA



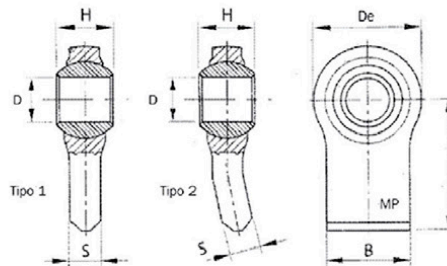
FABRICACIÓN ESTÁNDAR Y A MEDIDA



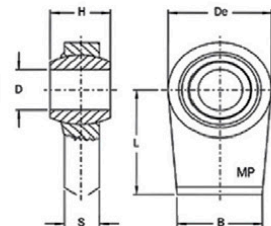
10.000 REFERENCIAS EN STOCK



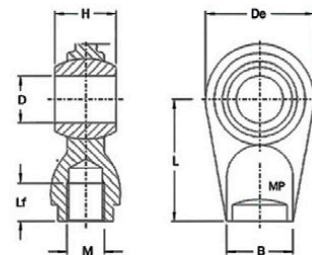
CERTIFICACIÓN ISO



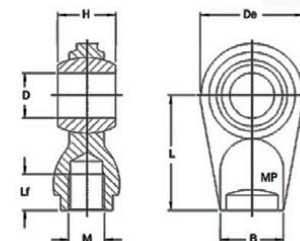
Rótulas con terminación rectangular



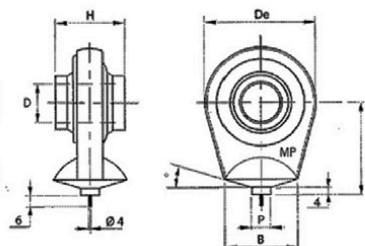
Rótulas de enlace



Rótulas con terminación redonda para cilindros hidráulicos (para soldar o con rosca interior)



Rótulas con terminación redonda para cilindros hidráulicos (para soldar o con rosca interior)



Rótulas con terminación redonda



CASQUILLOS DE FRICCIÓN



LA GAMA DE CASQUILLOS

ISB dispone de una amplia gama de casquillos de fricción de diferentes materiales como bronce, inoxidable...

- Casquillos de fricción autolubricados (SF1)
- Casquillos de fricción reengrasables (SF2)
- Casquillos de bronce sinterizados (BNZ, E, FE)
- Casquillos de bronce laminado (090, 092)
- Casquillos bimetálicos
- Casquillos con grafito
- Jaulas de bolas
- ...

CASQUILLOS 090 ISB, IDEAL PARA EL SECTOR AGRÍCOLA

Los 090 son casquillos en bronce fosforoso particularmente indicados para el sector agrícola y para la realización de acoplamientos con aceros de construcción. Estos tipos de casquillos, tanto cilíndricos como también con pestañas, se obtienen a partir de tiras de bronce con espesores de 1 a 2,5 mm.

Entre sus principales características se destacan:

- buena capacidad de deslizamiento
- buena resistencia a los agentes químicos
- capacidades de carga elevadas
- elevada conductividad térmica
- facilidad de montaje en las diversas aplicaciones
- facilidad de lubricación
- dimensiones reducidas
- intervalos de lubricación más prolongados
- resistencia a los golpes y a las oscilaciones

Su superficie interior puede ser con cavidades esféricas (en caja) o cavidades en rombo. Estos casquillos se emplean con mucha frecuencia en diversos sectores, como por ejemplo: máquinas y puentes de elevación, máquinas herramientas, automóviles, tractores y camiones.

Existe también una serie de casquillos realizados íntegramente en bronce, derivados de la serie (tipo 092), con mayor capacidad de lubricación y elevada resistencia a los agentes químicos. Para conocer las restantes características técnicas y las dimensiones de los casquillos de las series 090 y 092 consultar las tablas expuestas a continuación.

CARACTERÍSTICAS CASQUILLOS 090

Composición	CuSn8P0,3
Carga estática máxima	150N/mm ²
Carga dinámica máxima	60N/mm ²
Dureza	90 ~ 120 HB
Velocidad limite	2,5 m/s
Temperatura de funcionamiento	-40 °C ~ + 150 °C

TOLERANCIAS CASQUILLOS 090

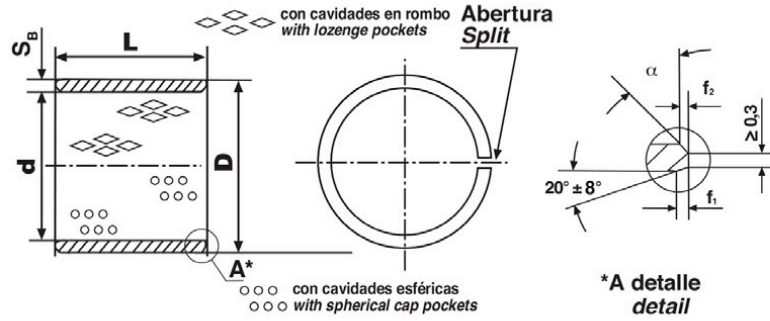
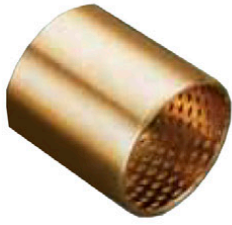
Diámetro exterior Outer diameter D	Tolerancias diámetro exterior Outer diameter tolerances D	Tolerancias espesor Thickness tolerances S _B		Dimensiones bisel Chamfer dimensions S _B f ₁ f ₂		
		S _B		S _B	f ₁	f ₂
≤ 10	+0,055 +0,025	-	-	0,75	0,5 ± 0,3	-0,05 -0,30
10 < ≤ 18	+0,065 +0,030	1	+0,005 -0,020	1	0,6 ± 0,4	-0,1 -0,4
18 < ≤ 30	+0,075 +0,035	1,5	+0,005 -0,025	1,5	0,6 ± 0,4	-0,1 -0,6
30 < ≤ 50	+0,085 +0,045	2	+0,005 -0,030	2	1,2 ± 0,4	-0,1 -0,7
50 < ≤ 80	+0,100 +0,055	2,5	D ≤ 80 +0,005 -0,040	2,5	1,8 ± 0,6	-0,2 -1,0
80 < ≤ 120	+0,120 +0,070	2,5	80 < D ≤ 120 -0,010 -0,060	2,5	1,8 ± 0,6	-0,2 -1,0
120 < ≤ 180	+0,170 +0,100	2,5	D > 120 -0,035 -0,085	2,5	1,8 ± 0,6	-0,2 -1,0
180 < ≤ 305	+0,255 +0,125	2,5	D > 120 -0,035 -0,085	2,5	1,8 ± 0,6	-0,2 -1,0

Tolerancias de montaje aconsejadas:

Eje:	Agujero:
≤ 4 = h 6	≤ 4 = H 6
de 5 a 75 = f 7	> 4 = H 7
≥ 80 = h 8	

Las tolerancias de los casquillos 090 - 092 respetan la norma ISO 3547-1:2006

CASQUILLOS 090 ISB

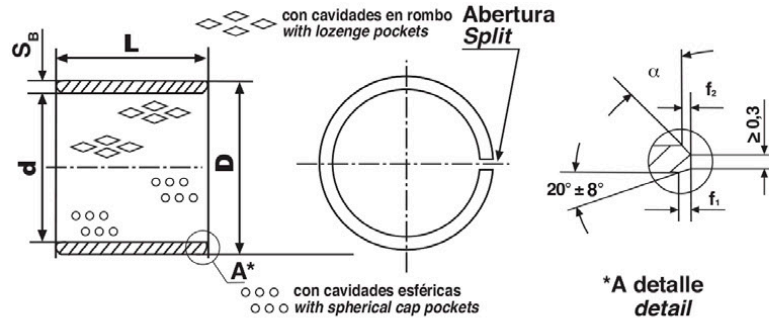
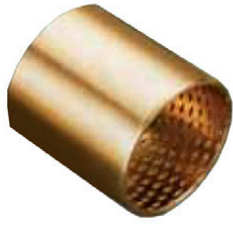


Di dimensiones (mm) Dimensions (mm)		
d	D	L ^{±0,25}
10	12	10
		15
		20
12	14	10
		15
		20
13	15	10
		15
		20
		25
14	16	10
		15
		20
		25
		30
15	17	10
		15
		20
		25
		30
16	18	10
		15
		20
		25
		30
17	19	10
		15
		20
		25
18	20	10
		15
		20
		25
18	21	10
		15
		20
		25
20	22	10
		15
		20
		25
20	23	10
		15
		20
		25
		30
		40

Dimensiones (mm) Dimensions (mm)		
d	D	L ^{±0,25}
22	25	15
		20
		25
		30
		40
		50
24	27	15
		20
		25
		30
		40
24	28	15
		20
		25
		30
		40
		50
25	28	15
		20
		25
		30
		40
		50
28	31	15
		20
		25
		30
		40
		50
28	32	15
		20
		25
		30
		40
30	34	15
		20
		25
		30
		35
		40
32	36	15
		20
		25
		30
		35
		40
32	36	50
		60
		70
		80
		90
		100

Dimensiones (mm) Dimensions (mm)		
d	D	L ^{±0,25}
35	39	15
		20
		25
		30
		35
		40
40	44	15
		20
		25
		30
		35
		40
45	50	15
		20
		25
		30
		35
		40
50	55	15
		20
		25
		30
		35
		40
55	60	15
		20
		25
		30
		35
		40
60	65	15
		20
		25
		30
		35
		40
60	65	50
		60
		70
		80
		90
		100

CASQUILLOS 090 ISB

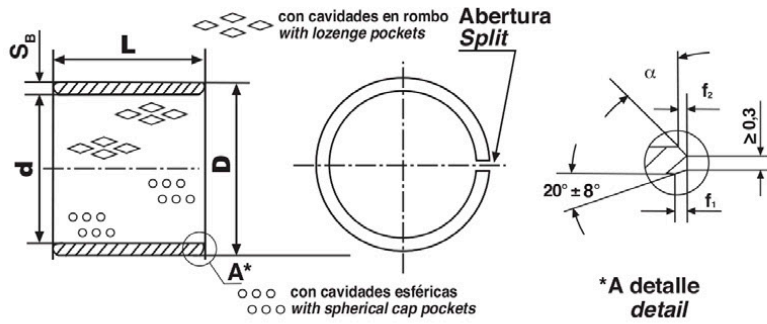
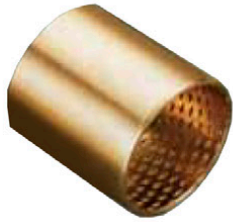


Dimensiones (mm) Dimensions (mm)		
d	D	L ±0,25
60	65	90
		25
65	70	30
		35
		40
		50
		60
		70
		80
		25
70	75	30
		35
		40
		50
		60
		70
		80
		90
75	80	25
		30
		35
		40
		50
		60
		70
		80
80	85	30
		35
		40
		50
		60
		70
		80
		100
85	90	30
		35
		40
		50
		60
		70
		80
		90
90	95	30
		35
		40
		50
		50

Dimensiones (mm) Dimensions (mm)		
d	D	L ±0,25
90	95	60
		70
		80
		90
		95
		100
		100
95	100	30
		40
		50
		60
		70
		80
		90
		100
100	105	30
		40
		50
		60
		70
		80
		90
		100
105	110	50
		60
		70
		80
		100
110	115	50
		60
		70
		80
		90
		100
115	120	50
		60
		70
		80
		90
		100
120	125	60
		70
		80
		90
		100

Dimensiones (mm) Dimensions (mm)		
d	D	L ±0,25
125	130	60
		70
		80
		90
		100
130	135	60
		70
		80
		90
135	140	60
		70
		80
		90
140	145	60
		70
		80
		90
145	150	60
		70
		80
		90
150	155	60
		70
		80
		90
155	160	60
		70
		80
		90
160	165	60
		70
		80
		90
165	170	60
		70
		80
		90
170	175	60
		70
		70

CASQUILLOS 090 ISB



Dimensiones (mm) Dimensions (mm)		
d	D	L ±0,25
170	175	80
		90
		100
175	180	60
		70
		80
		90
		100
180	185	60
		70
		80
		90
185	190	100
		60
		70
		80
190	195	90
		100
		60
		70
		80
195	200	100
		60
		70
		80
		90
200	205	100
		60
		70
		80
205	210	90
		100
		60
		70
		80

Dimensiones (mm) Dimensions (mm)		
d	D	L ±0,25
210	215	60
		80
		100
215	220	60
		70
		80
		90
		100
220	225	60
		80
		100
225	230	60
		70
		80
		90
230	235	100
		60
		70
		80
235	240	100
		60
		80
240	245	100
		60
		70
		80
		90
245	250	100
		60
		80
		100
250	255	60
		70
		80
		90
255	260	60

Dimensiones (mm) Dimensions (mm)		
d	D	L ±0,25
255	260	80
		100
		60
260	265	70
		80
		90
		100
265	270	60
		80
		100
270	275	60
		70
		80
		90
275	280	100
		60
		80
280	285	100
		60
		70
		80
285	290	90
		100
		60
290	295	100
		60
		70
		80
295	300	100
		60
		80
300	305	60
		70
		80
		90

En el pedido, se ruega especificar: 090 + d + L + tipo de cavidad

A petición, disponibles con cavidades en rombo y esféricas





SOPORTES FUNDICIÓN DÚCTIL



FABRICACIÓN AL SERVICIO DE LA INDUSTRIA AGRÍCOLA

www.isb-industries.com

CARACTERÍSTICAS SOPORTES DE FUNDICIÓN DÚCTIL ISB

- Pesan un 40% menos en comparación con su equivalente de la serie de estándar
- Son aproximadamente un 30% más resistentes que la serie estándar
- Son intercambiables con la serie estándar
- Incluyen rodamiento de triple sellado R3 que los hace idóneos para los entornos más exigentes

MATERIAL DEL SOPORTE

La carcasa de los soportes de fundición estándar ISB es fundición HT200, que contiene plomo (black lead) y grafito distribuido como se muestra en la 1ª imagen (Photo 1). Cuando se aplican fuertes cargas de choque a la carcasa, las grietas se extienden a lo largo de los hilos negros de plomo / grafito y la carcasa puede fracturarse.

Sin embargo, los soportes de fundición dúctil ISB se fabrican en QT450, cuyos nódulos de plomo (black lead) y grafito se distribuyen como se muestra en la 2ª imagen (Photo 2). Esta distribución de plomo y grafito hace que sean más resistentes, ayudando a evitar la propagación de grietas.

Además, la resistencia a los golpes a baja temperatura, es superior en el caso de fundición QT450 que en HT200.

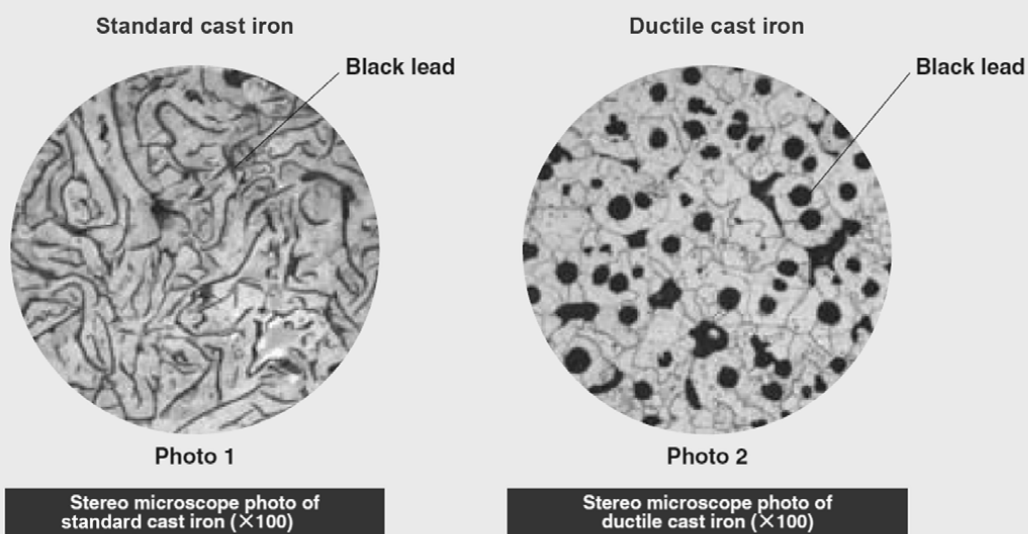
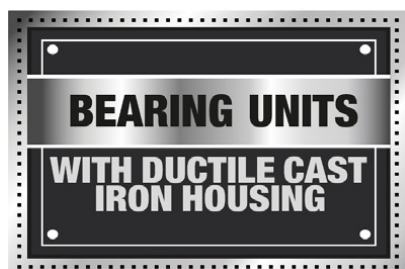
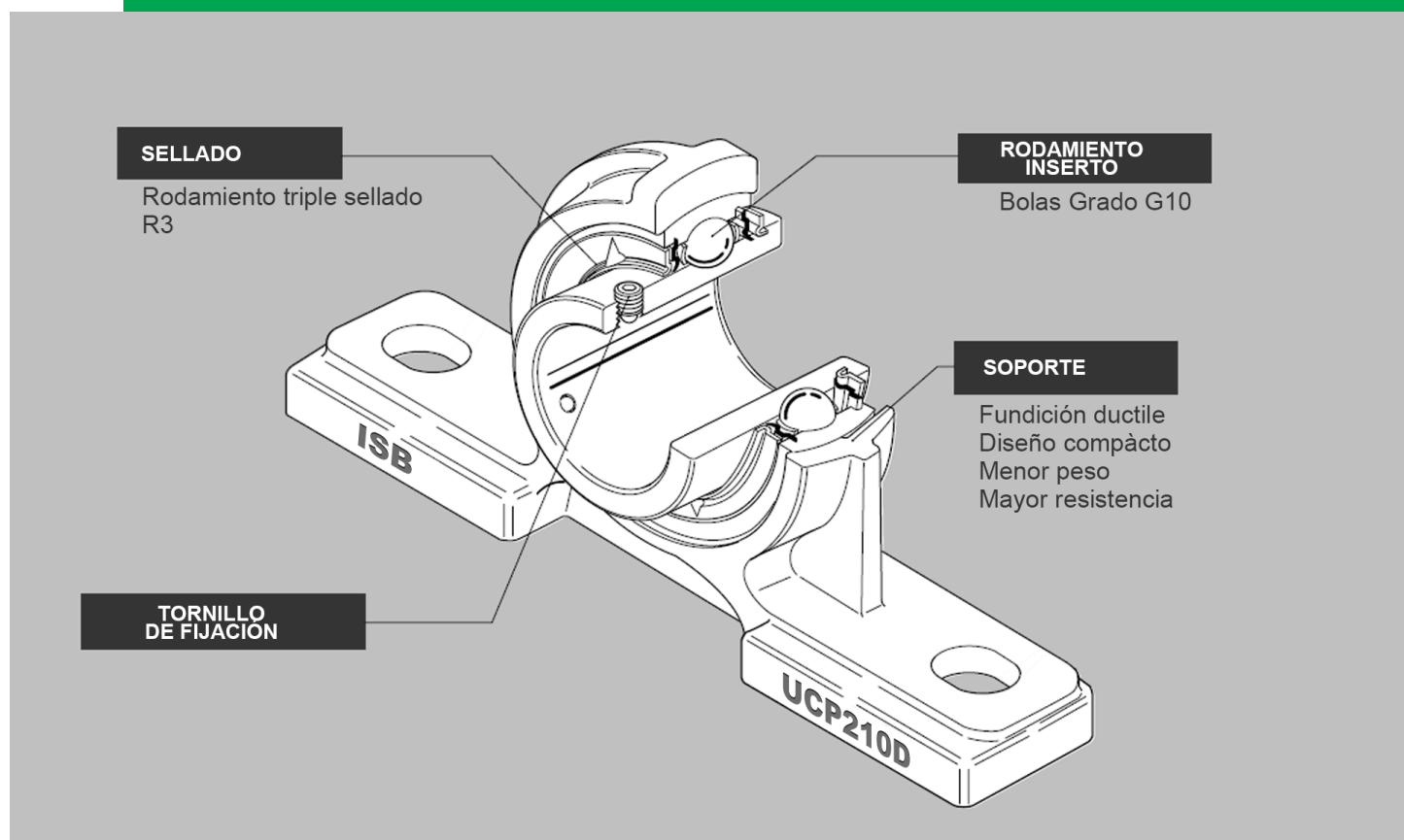


Table 1 Comparison of characteristics of ductile cast iron and standard cast iron

Material	Symbol	Tensile strength N/mm ²	Elongation %	Hardness HB
Ductile cast iron	QT450	Minimum 450	Minimum 10	143~217
Standard cast iron	HT200	Minimum 200	Not specified	Maximum 223

30 mm non-machined test piece.

DISEÑO



Los soportes de fundición dúctil ISB van marcados con la "D" identificativa de los dúctiles en relieve en la fundición.

Así mismo, el packaging incorpora un adhesivo identificativo de la serie.

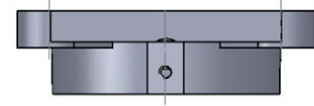
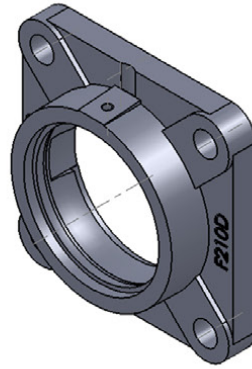
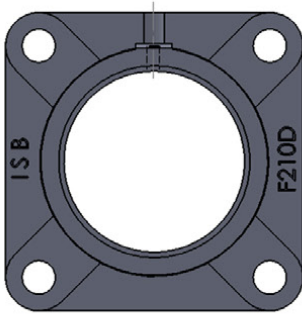
APLICACIONES

Los soportes de fundición dúctil ISB están diseñados para ser más ligeros y compactos que los soportes de fundición de la serie estándar. Como la fundición dúctil es más fuerte y resistente, estos soportes más compactos pueden reemplazar normalmente los soportes estándar.

Estos soportes son idóneos para utilizarse en los entornos más exigentes como el agrícola.

¡YA DISPONIBLE EN STOCK!

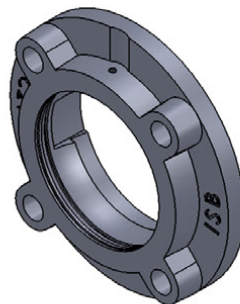
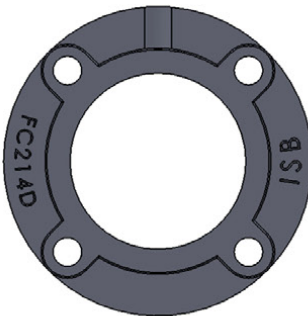
UCF-D



- UCF-207 R3 DUCTILE IRON ISB
- UCF-208 R3 DUCTILE IRON ISB
- UCF-209 R3 DUCTILE IRON ISB
- UCF-210 R3 DUCTILE IRON ISB

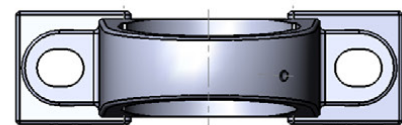
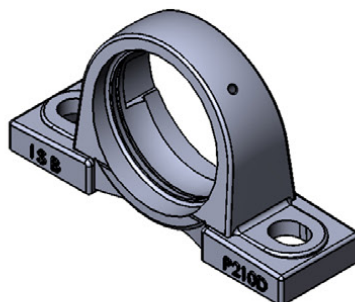
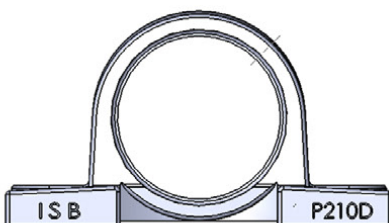
- UCF-211 R3 DUCTILE IRON ISB
- UCF-212 R3 DUCTILE IRON ISB
- UCF-214 R3 DUCTILE IRON ISB

UCFC-D



- UCFC-D UCFC-214 R3 DUCTILE IRON ISB

UCP-D



- UCP-210 R3 DUCTILE IRON ISB





CUBO PARA DISCO DE GRADAS AGRI HUB



FABRICACIÓN AL SERVICIO DE LA INDUSTRIA AGRÍCOLA
www.isb-industries.com

AGRICULTURAL HUB UNITS

Through years of cooperation with OEM factories, ISB has accumulated extensive expertise on solutions for agriculture applications, the bearings are usually working in harsh environments with contaminants, especially the bearings for seeding and tillage discs, the straw, stones, sap, water and more can cause disc bearing seals to fail, leading to contaminant ingress, lubricant loss and premature bearing failures.

The **ISB agriculture hub** is a fully integrated hub bearing system, greased and sealed for the life of the unit. Proven to reduce downtime and drive productivity.

The hub unit has a flanged outer ring that is pre-drilled and tapped to accommodate a disc. The stationary inner ring is fitted with a threaded stub shaft for easy mounting onto practically any implement arm. In addition to enabling manufacturers to offer end users products with increased reliability, the agriculture hub for farmers reduce maintain time and boost productivity



PRODUCT FEATURES

- Double-row angular contact ball bearing, enabling a higher carrying capacity compared to conventional one-row designs
- Zinc coating or black oxide coating, contributing to long service life and anti-corrosion property
- Robust five-lip seal design that helps extend bearing service life, reducing maintenance and repairs
- Integrated designs easy for mounting and dis-



Hub Unit Diagram 1

Product Specification

Retainer

Self-lubrication and good performance of resisting corrosion, toughness, impact and abrasion

Protection cap

Anti-contamination cap for disc replacement Prevent mud and protect the oil seal



5-lip Oil Seal

Double ball bearing

Enable high carrying capacity in both radial and axial direction

Flanged outer ring

Pre-drilled and tapped to accommodate a disc, Easy to replace

Hub Unit Diagram 2

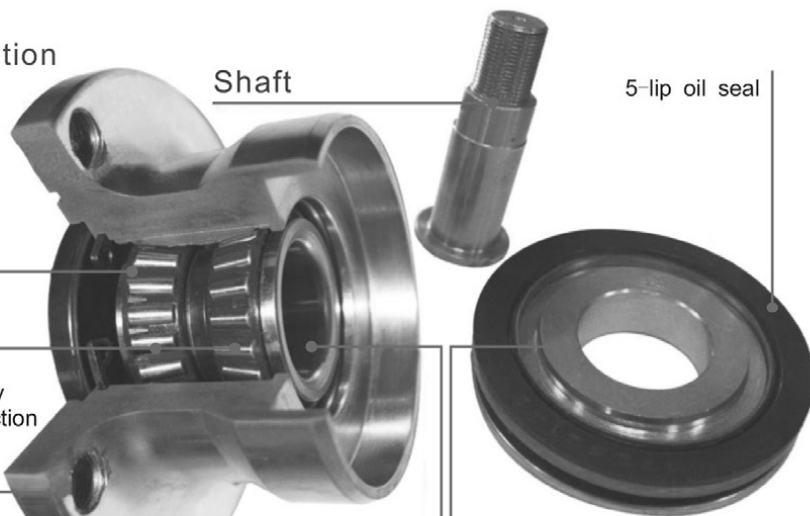
Protection Specification

Retainer

Self-lubrication and good performance of resisting corrosion, toughness, impact and abrasion

Shaft

5-lip oil seal



Double row roller bearing
Enable high carrying capacity in both radial and axial direction

Flanged outer ring
Pre-drilled and tapped to accommodate a disc
Easy to mount, easy to replace

Protection cap

Anti-contamination cap for disc replacement Prevent mud and protect the oil seal

Inner ring to fit with a threaded stub shaft
Easy mounting onto almost any implement arm

ISB Agricultural Hub Unit List

Designation	Attachment holes in outer ring	Shaft	Outer Dia
H001104	4×M12×1.25	Not	175mm
H002140	5×M12×1.25	Not	145mm
H005098	4×M12×1.25	Included	117mm
H006098	4×M12×1.25	Included	117mm
H007098-A	4×M12×1.25	Included	117mm
H007098-A5	5×M12×1.25	Included	117mm
H007098-A6	6×M12×1.25	Included	117mm
H008097	3×M12×1.75	Included	117mm
H009106	3×M12×1.75	Included	127mm
We can make outer dia for AHU	80mm--1800mm		

Agricultural Hub Units: ISB H001104



Product Name	Agricultural Hub Units
Product No.	H001104
Axial Clearance	0.005-0.025mm
Cr	45KN
Cor	39KN
Grease Type	MULTEMP AF-1
Surface Galvanized	Fe/Zn12/P1
Fatigue Resistance	One million turns for usual
Waterproof	No pollutant or water through the inner oil seal in 1000h
Working Temperature	-10°C~+60°C

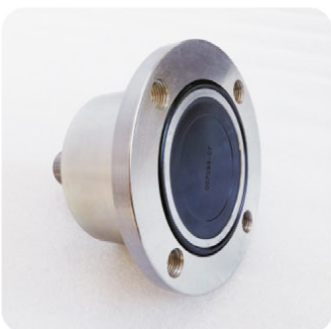
Agricultural Hub Units: ISB H002140

Product Name	Agricultural Hub Units
Product No.	H002140
Axial Clearance	0.005-0.025mm
Cr	61.4KN
Cor	51.5KN
Grease Type	MULTEMP AF-1
Surface Galvanized	Fe/Zn12/P1
Fatigue Resistance	One million turns for usual
Waterproof	No pollutant or water through the inner oil seal in 1000h
Working Temperature	-10℃~+60℃



— 08 —

Agricultural Hub Units: ISB H005098



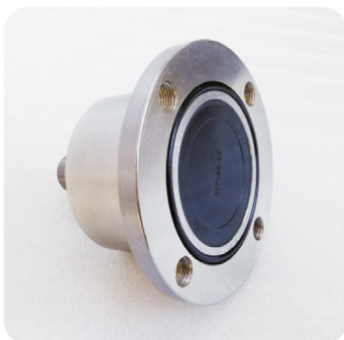
Product Name	Agricultural Hub Units
Product No.	H005098
Axial Clearance	0.005-0.025mm
Cr	48KN
Cor	39KN
Grease Type	MULTEMP AF-1
Surface Galvanized	Fe/Zn12/P1
Fatigue Resistance	≥One million turns for usual
Waterproof	No pollutant or water through the inner oil seal in 1000h
Working Temperature	-10℃~+60℃

Agricultural Hub Units: ISB H006098

Product Name	Agricultural Hub Units
Product No.	H006098
Axial Clearance	0.025-0.049mm
Cr	61KN
Cor	51KN
Grease Type	MULTEMPAF-1
Surface Galvanized	Fe/Zn12/P1
Fatigue Resistance	\geq One million turns for usual Rated Dynamic Load
Waterproof	No pollutant or water through the inner oil seal in 1000h
Working Temperature	-10°C ~ +60°C



Agricultural Hub Units: ISB H007098-A



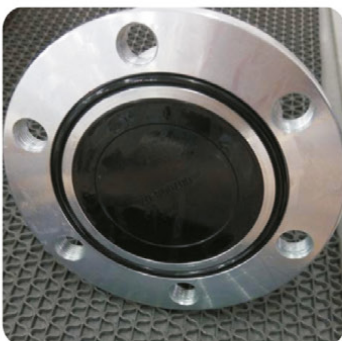
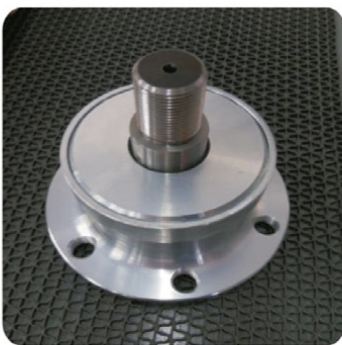
Product Name	Agricultural Hub Units
Product No.	H007098-A
Axial Clearance	0.005-0.025mm
Cr	44.6KN
Cor	34.6KN
Grease Type	MULTRMPAF-1
Surface Galvanized	Fe/Zn12/P1
Fatigue Resistance	Two million turns for usual
Waterproof	No pollutant or water through the inner oil seal in 1000h
Working Temperature	-10°C ~ +60°C

Agricultural Hub Units: ISB H007098-A5

Product Name	Agricultural Hub Units
Product No.	H007098-A5
Axial Clearance	0.005-0.025mm
Cr	44.6KN
Cor	34.6KN
Grease Type	MULTEMP AF-1
Surface Galvanized	Fe/Zn12/P1
Fatigue Resistance	Two million turns for usual
Waterproof	No pollutant or water through the inner oil seal in 1000h
Working Temperature	-10°C~+60°C



Agricultural Hub Units: ISB H007098-A6



Product Name	Agricultural Hub Units
Product No.	H007098-A6
Axial Clearance	0.005-0.025mm
Cr	44.6KN
Cor	34.6KN
Grease Type	MULTRMP AF-1
Surface Galvanized	Fe/Zn12/P1
Fatigue Resistance	Two million turns for usual
Waterproof	No pollutant or water through the inner oil seal in 1000h
Working Temperature	-10°C~+60°C

Agricultural Hub Units: ISB H008097

Product Name	Agricultural Hub Units
Product No.	H008097
Real Clearance	0.005-0.012mm
Cr	40.7KN
Cor	28.1KN
Lubricating Oil Type	SAE80/90 CL-5
Surface Galvanized	3+Cr
Fatigue Resistance	≥One million turns for usual
Waterproof	No pollutant or water through the inner oil seal in 1000h
Working Temperature	-10°C~+60°C



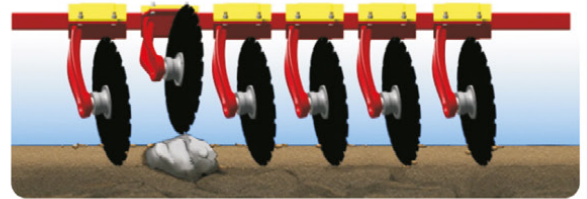
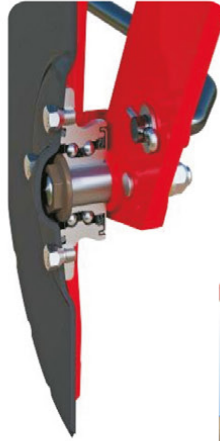
Agricultural Hub Units: ISB H00910



Product Name	Agricultural Hub Units
Product No.	H009106
Radial Clearance	0.005-0.013mm
Cr	49.4KN
Cor	36.2KN
Lubricating Oil Type	SAE80/90 CL-5
Surface Galvanized	3+Cr
Fatigue Resistance	≥One million turns for usual
Waterproof	No pollutant or water through the inner oil seal in 1000h
Working Temperature	-10°C~+60°C

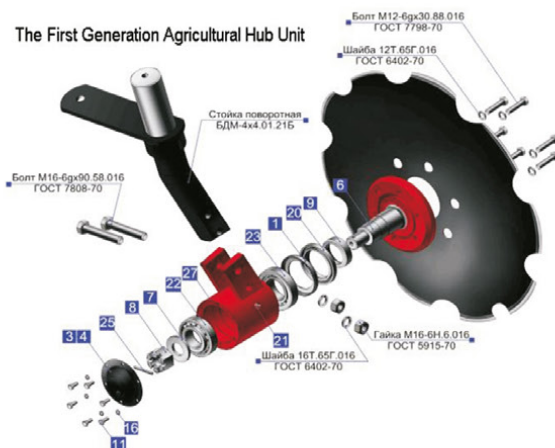
ISB Hub Units applications

Tillage Cultivator discs
Seeding/coulter discs
Opener discs
Closing discs



ISB Hub Units advantages

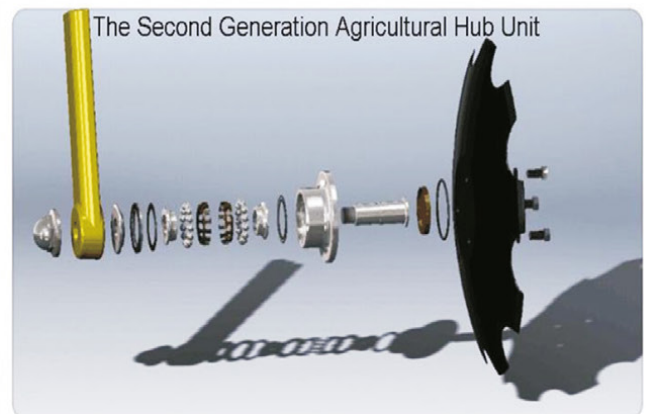
The First Generation Agricultural Hub Unit



FOR MANUFACTURER:

- A cost-effective solution for warranty, testing and assembling
- Higher product quality and reliability
- Improve productivity efficiency
- Supports sustainability efforts

The Second Generation Agricultural Hub Unit



FOR END USER:

- Long service life
- Increase farm productivity
- Relubrication-free and reduce environmental impact
- Easy to install and replace





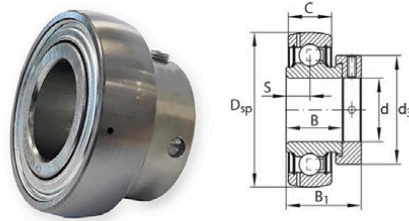
RODAMIENTOS AGRÍCOLAS



FABRICACIÓN AL SERVICIO DE LA INDUSTRIA AGRÍCOLA
www.isb-industries.com

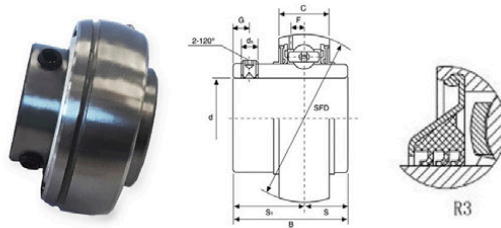
RODAMIENTOS INSERTOS

RODAMIENTOS INSERTOS: GRAE



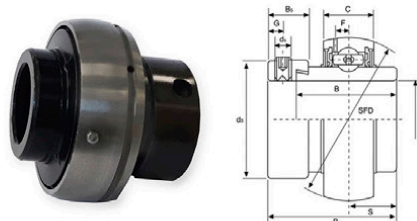
Tipo Type	Dimensioni - Dimensions							Coefficienti di carico Load ratings		Peso Weight
	d	Dsp	C	B	S	B1	d3 max	Dinamico Cr (kN) Dynamic Cr (kN)	Statico Cor (kN) Static Cor (kN)	
	mm									kg
GRAE 20 NPP-B	20	47	14	21,4	7,5	31	33	12,8	6,6	0,16
GRAE 25 NPP-B	25	52	15	21,4	7,5	31	37,5	14	7,8	0,19
GRAE 30 NPP-B	30	62	18	23,8	9	35,8	44	19,5	11,3	0,31
GRAE 35 NPP-B	35	72	19	25,4	9,5	39	51	25,5	15,3	0,48
GRAE 40 NPP-B	40	80	21	30,2	11	43,8	58	32,5	19,8	0,62
GRAE 45 NPP-B	45	85	22	30,2	11	43,8	63	32,5	20,4	0,69
GRAE 50 NPP-B	50	90	22	30,2	11	43,8	69	35	23,2	0,77
GRAE 55 NPP-B	55	100	25	32,5	12	48,4	76	43,5	29	0,81

RODAMIENTOS INSERTOS: UC TRIPLE LABIO



Tipo Type	Dimensioni - Dimensions										Coefficienti di carico (N) Load ratings (N)		Peso Weight
	d	D	B	C	S	S ₁	G	ds	F	Dinamico C Dynamic C	Statico C ₀ Static C ₀		
	mm/inch												kg
*UC204	20	47	31	17	12,7	18,3	4,8	M6x1	3,7	12160	6318	0,16	
*UC205	25	52	34,1	17	14,3	19,8	5	M6x1	3,9	13300	7457	0,20	
*UC206	30	62	38,1	19	15,9	22,2	5	M6x1	5,0	18525	10735	0,32	
*UC207	35	72	42,9	20	17,5	25,4	7	M8x1	5,7	24415	14630	0,48	
*UC208	40	80	49,2	21	19	30,2	8	M8x1	6,2	27645	16910	0,64	
*UC209	45	85	49,2	22	19	30,2	8	M8x1	6,4	32395	20235	0,68	
*UC210	50	90	51,6	24	19	32,6	10	M10x1	6,5	33345	22135	0,80	
*UC211	55	100	55,6	25	22,2	33,4	10	M10x1	7,0	41230	27930	1,11	
*UC212	60	110	65,1	27	25,4	39,7	10	M10x1	7,6	49780	34390	1,54	

RODAMIENTOS INSERTOS: HC



Tipo Type	Dimensioni - Dimensions											Coefficienti di carico (N) Load ratings (N)		Peso Weight
	d	D	B ₁	B	C	S	ds	G	B ₂	ds	F	Dinamico C Dynamic C	Statico C ₀ Static C ₀	
	mm/inch													kg
HC204	20	47	43,7	34,2	17	17,1	M6x1	4,8	13,5	33,3	3,7	12160	6318	0,23
HC205	25	52	44,4	34,9	17	17,5	M6x1	4,8	13,5	38,1	3,9	13300	7457	0,27
HC206	30	62	48,4	36,5	19	18,3	M8x1	6	15,9	44,5	5,0	18525	10735	0,45
HC207	35	72	51,1	37,6	20	18,8	M8x1	6,8	17,5	55,6	5,7	24415	14630	0,60
HC208	40	80	56,3	42,8	21	21,4	M8x1	6,8	18,3	60,3	6,2	27645	16910	0,79
HC209	45	85	56,3	42,8	22	21,4	M8x1	6,8	18,3	63,5	6,4	32395	20235	0,85
HC210	50	90	62,7	49,2	24	24,6	M8x1	6,8	18,3	69,9	6,5	33345	22135	0,99

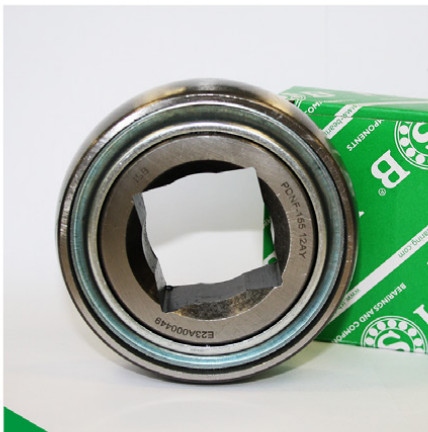
RODAMIENTOS DE GRADAS - PDNF

La gama de Rodamientos PDNF de la marca ISB está especialmente diseñada para el montaje en las gradas de disco de la maquinaria agrícola que por su entorno de trabajo natural, ha de soportar unas duras condiciones de trabajo.

Por un lado, las gradas de discos tienen que moverse en una combinación de tierra, barro, polvo, piedras, agua, humedad y además soportar unas cargas pesadas y de impacto. Y por otro, después del trabajo, en las operaciones de lavado y limpieza, los rodamientos deben ser capaces de repeler el agua y los posibles productos detergentes y seguir conservando el engrasado de su interior.

Los rodamientos de gradas de ISB pueden afrontar tales condiciones gracias a su principal característica de triple sellado con cuerpo de acero y goma de nitrilo lo que proporciona además un incremento en la vida del propio rodamiento y una reducción de los costes de mantenimiento.

La gama PDNF de ISB está disponible con agujero redondo o cuadrado con los soportes de plancha BPP (puente), BPF (redondo), BPFL (ovalado), BPFT (triangular)



PDNF-155 12AY ISB

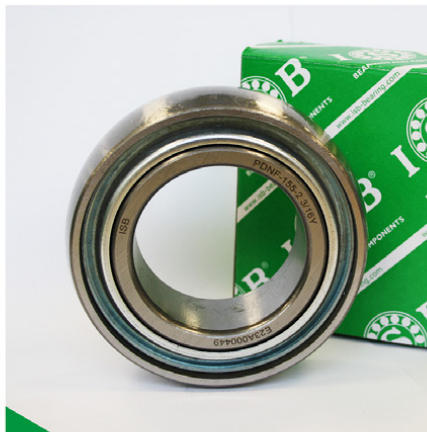
Diámetro interior d (mm): 39.50*

*También disponible d: 41.10mm

Diámetro exterior D (mm): 100.00

Grosor B (mm): 33.34

Grosor C (mm): 33.34



PDNF-155-2 3/16Y ISB

Diámetro interior d (mm): 55.578

Diámetro exterior D (mm): 100.00

Grosor B (mm): 33.34

Grosor C (mm): 33.34



PDNF-245 9AY ISB

Diámetro interior d (mm): 29.97

Diámetro exterior D (mm): 85.00

Grosor B (mm): 36.53

Grosor C (mm): 30.18



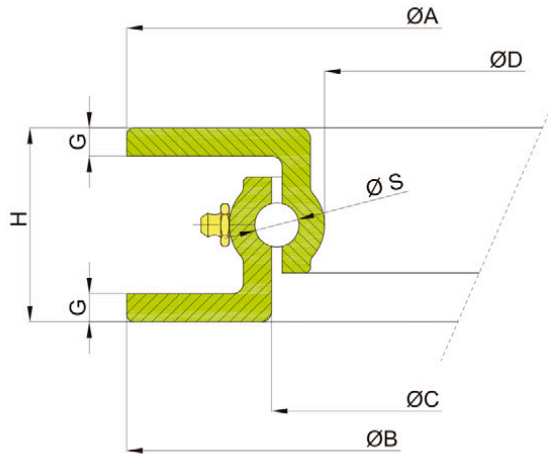


CORONAS AGRÍCOLAS



FABRICACIÓN AL SERVICIO DE LA INDUSTRIA AGRÍCOLA
www.isb-industries.com

CORONAS DE GIRO - GAMA AGRÍCOLA

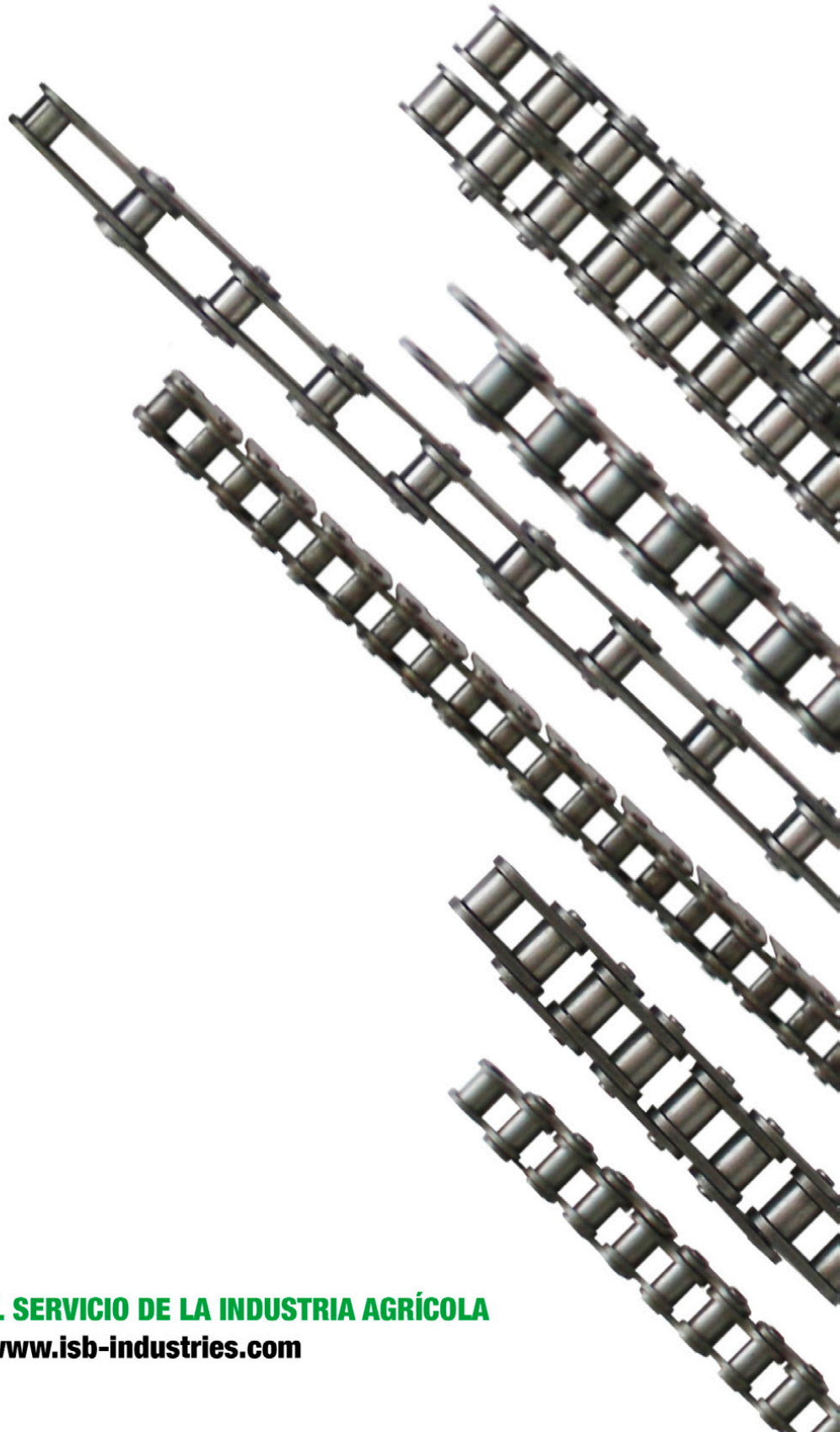
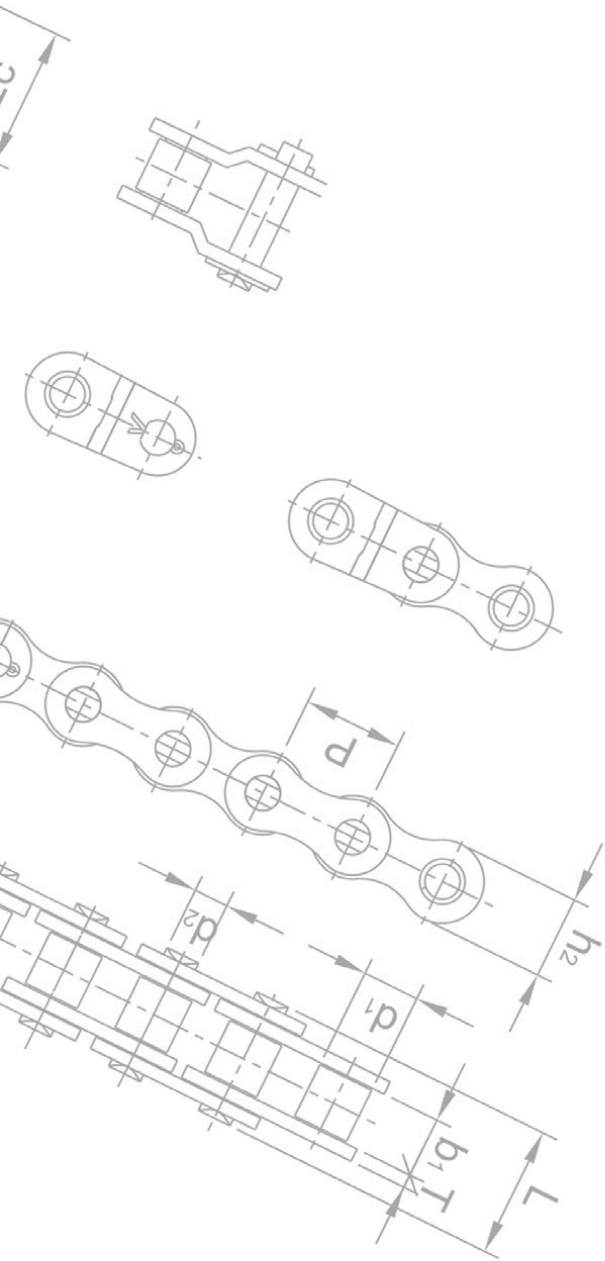


Codice ISB ISB Ccode	ØA	ØB	ØC	ØD	H	G	ØS	Portata assiale Axial Capacity	Peso Weight
	±5	±5	±5	±5	±3				
	[mm]	[mm]	[mm]	[mm]	[mm]				
AG.0300.55	300	300	225	200	55	5	12,5	500	5
AG.0400.55	400	400	321	300	55	5	12,5	750	7
AG.0500.55	500	500	421	400	55	5	12,5	1000	9
AG.0500.65	500	500	410	388	65	8	12,5	1000	15
AG.0600.65	600	600	510	486	65	8	12,5	1500	20
AG.0650.65	650	650	560	536	65	8	12,5	1600	22
AG.0700.65	700	700	610	587	65	8	14	2000	24
AG.0750.65	750	750	660	636	65	8	14	2100	26
AG.0800.65	800	800	710	688	65	8	14	2500	27
AG.0850.65	850	850	760	728	65	8	14	3000	29
AG.0900.65	900	900	810	786	65	8	14	3500	32
AG.0950.65	950	950	860	837	65	8	14	3500	33
AG.1000.65	1000	1000	910	888	65	8	14	4000	35
AG.1050.65	1050	1050	960	938	65	8	14	4500	37
AG.1100.65	1100	1100	1010	988	65	8	14	4500	40
AG.1000.70	1000	1000	905	875	70	8	14	4500	37
AG.1100.70	1100	1100	1000	975	70	8	16	6000	41
AG.1200.70	1200	1190	1095	1075	70	8	16	10000	45
AG.0900.80	890	895	795	766	80	8	16	5000	36
AG.1000.80	1010	1015	916	888	80	8	16	6000	42
AG.1100.80	1100	1105	1005	976	80	8	16	6500	45
AG.1000.90	1000	1008	889	856	90	10	20	8000	60
AG.1100.90	1100	1100	980	948	90	10	20	10000	65





CADENA DE TRANSMISIÓN



FABRICACIÓN AL SERVICIO DE LA INDUSTRIA AGRÍCOLA
www.isb-industries.com



La cadena ISB se produce de acuerdo con los más altos estándares de calidad, para satisfacer las necesidades de los clientes en cualquier segmento industrial: industria alimentaria, siderúrgica, mecánica, transporte... Una amplia gama de cadenas estándar disponible en stock.



Calidad controlada



Montaje de precisión



Cargas de rotura certificadas



Rodillos cerrados



Preestirado de fábrica 30%



Tratamientos térmicos y mecánicos de última generación



Excelente resistencia al desgaste



Testing Report disponible

UNA GAMA COMPLETA EN STOCK

Cadena ISO - DIN 8187

Cadena ASA DIN 8188

Cadena Inoxidable

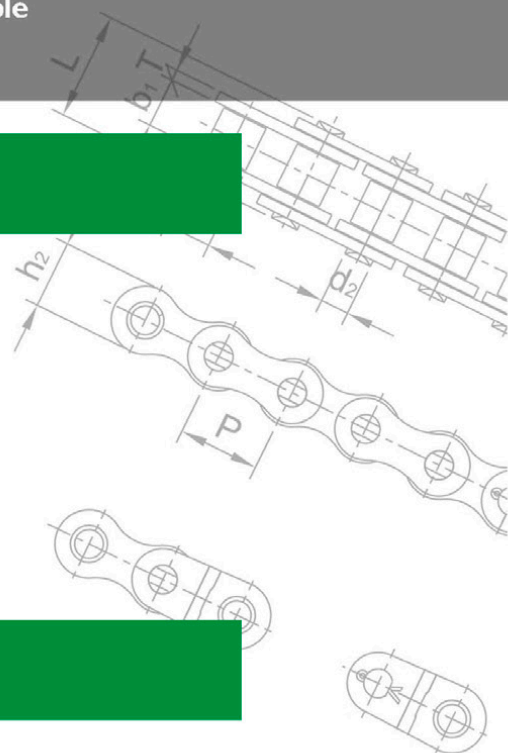
Otras opciones, a consultar

Cadena simple

Cadena doble

Cadena triple

Uniones y acodados



CADENA EN EL SECTOR AGRÍCOLA: TOP VENTAS

- 08B1

- 08B2

- 10B1

- 10B2

- 12B1

- 12B2

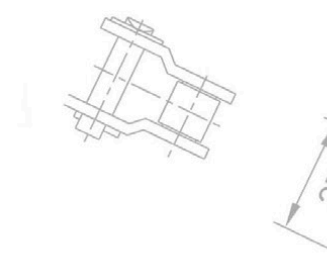
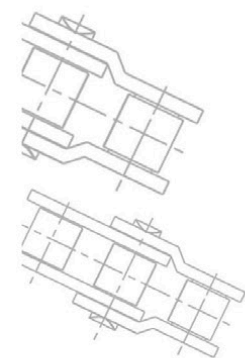
- 16B1

- 16B2

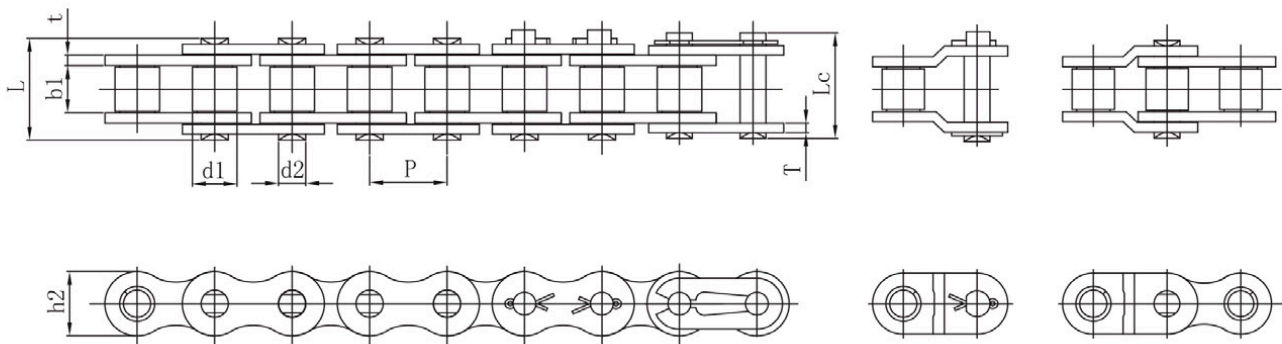
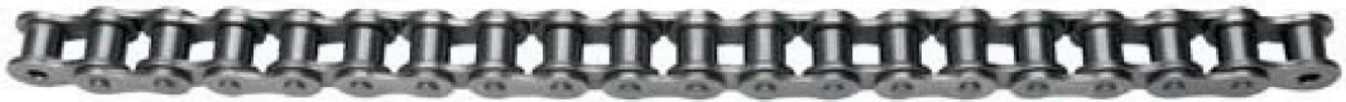
- ASA-60h

- ASA-80h

- ASA-100h



Cadena de rodillos simple / Single Strand Roller Chains



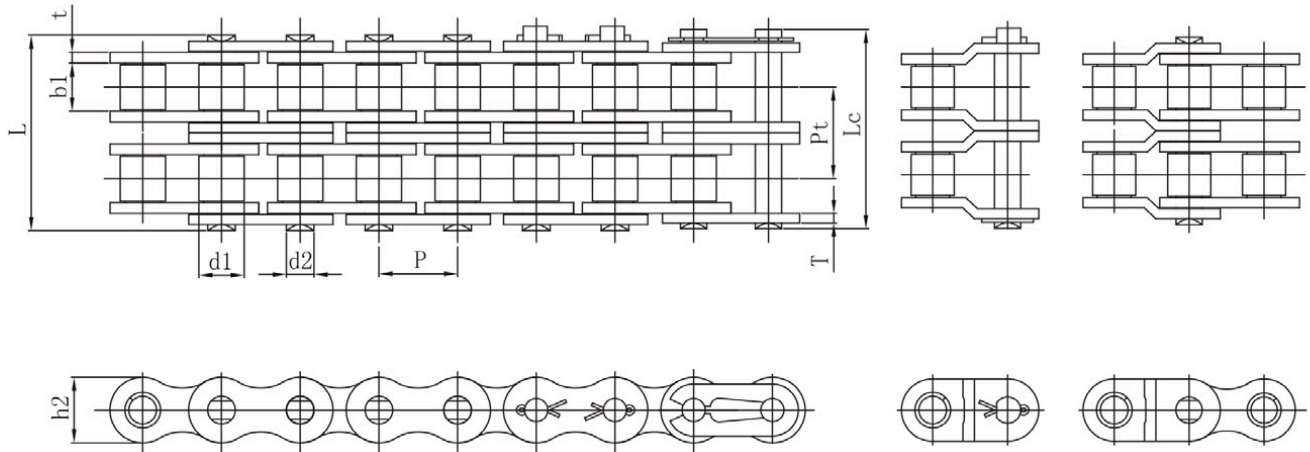
SERIE EUROPEA / EUROPEAN SERIES

Cadena ISO/DIN ISO/DIN Chain No.	Paso Pitch	Diám. Rodillo Roller diameter	Ancho interno Width between inner plates	Díametro del eje Pin diameter	Largo de la unión Pin length		Altura malla Inner plate depth	Grosor malla Plate thickness	Ancho entre ejes Transverse pitch	Carga mín. de rotura Ultimate tensile strength	Carga media de rotura Average tensile strength	Peso aprox. Weight per meter
	P mm	d ₁ max mm	b ₁ min mm	d ₂ max mm	L max mm	Lc max mm	h ₂ max mm	t/T mm	Pt mm	Q (ISO/DIN) min kN	Q ₀ kN	q ≈ kg/m
05B-1	8.00	5.00	3.00	2.31	8.20	8.90	7.10	0.80	-	4.40/5.00	5.90	0.20
*06B-1	9.525	6.35	5.72	3.28	13.15	15.15	8.26	1.34	-	8.90/9.00	10.30	0.41
08B-1	12.70	8.51	7.75	4.45	16.95	19.05	11.81	1.60	-	17.80/18.00	19.60	0.69
10B-1	15.875	10.16	9.65	5.08	19.50	22.0	14.73	1.70	-	22.20/22.40	27.50	0.93
12B-1	19.05	12.07	11.68	5.72	22.50	25.10	16.13	1.85	-	28.90/29.00	33.30	1.15
16B-1	25.40	15.88	17.02	8.28	36.10	41.50	21.08	4.09/3.10	-	60.00	71.00	2.71
20B-1	31.75	19.05	19.58	10.19	42.40	47.60	26.42	4.60/3.60	-	95.00	101.80	3.70
24B-1	38.10	25.40	25.40	14.63	53.40	57.10	33.40	5.80/4.80	-	160.00	176.00	7.10
28B-1	44.45	27.94	30.99	15.90	65.10	69.40	37.08	7.50/6.50	-	200.00	215.60	8.50
32B-1	50.80	29.21	30.99	17.81	66.00	69.50	42.29	7.00/6.00	-	250.00	280.30	10.25
40B-1	63.50	39.37	38.10	22.89	82.60	91.30	52.96	8.50/7.50	-	355.00	392.00	16.35
48B-1	76.20	48.26	45.72	29.24	99.10	109.60	63.88	11.70/10.00	-	560.00	599.20	25.00
56B-1	88.90	53.98	53.34	34.32	114.6	123.0	77.80	13.5/12.0	-	850.0	940.0	35.78
64B-1	101.60	63.50	60.96	39.40	130.0	138.5	90.17	15.0/13.0	-	1120.0	1240.0	46.00
72B-1	114.30	72.39	68.58	44.48	147.4	156.4	103.60	17.0/15.0	-	1400.0	1550.0	60.80

*Disponible en malla plana

*Straight side plates

Cadena de rodillos doble / Double Strand Roller Chains



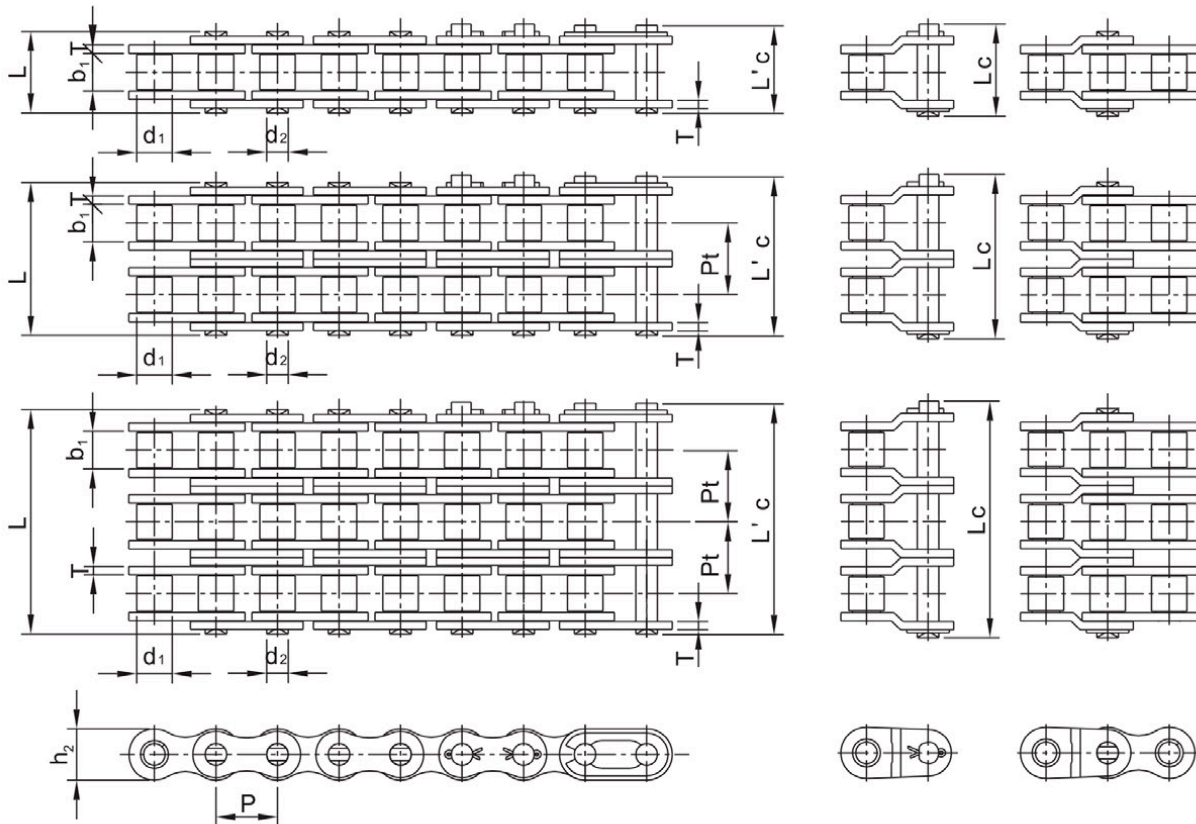
SERIE EUROPEA / EUROPEAN SERIES

Cadena ISO/DIN	Paso Pitch	Diám. Rodillo Roller diameter	Ancho interno Width between inner plates	Diámetro del eje Pin diameter	Largo de la unión		Altura malla Inner plate depth	Grosor malla Plate thickness	Ancho entre ejes Transverse pitch	Carga min. de rotura Ultimate tensile strength	Carga media de rotura Average tensile strength	Peso aprox. Weight per meter
					L	Lc						
					max mm	max mm						
05B-2	8.00	5.00	3.00	2.31	13.90	14.50	7.10	0.80	5.64	7.80	10.20	0.33
*06B-2	9.525	6.35	5.72	3.28	23.40	27.10	8.26	1.34	10.24	16.90	18.10	0.74
08B-2	12.70	8.51	7.75	4.45	31.00	33.00	11.81	1.60	13.92	31.10/32.00	37.40	1.34
10B-2	15.875	10.16	9.65	5.08	36.10	38.60	14.73	1.70	16.59	44.50	54.20	1.84
12B-2	19.05	12.07	11.68	5.72	42.00	44.40	16.13	1.85	19.46	57.80	66.60	2.31
16B-2	25.40	15.88	17.02	8.28	68.00	73.40	21.08	4.09/3.10	31.88	106.00	126.50	5.42
20B-2	31.75	19.05	19.58	10.19	79.70	83.60	26.42	4.60/3.60	36.45	170.00	210.00	7.20
24B-2	38.10	25.40	25.40	14.63	101.80	105.42	33.40	5.80/4.80	48.36	280.00	305.50	13.40
28B-2	44.45	27.94	30.99	15.90	124.70	128.96	37.08	7.50/6.50	59.56	360.00	390.50	16.60
32B-2	50.80	29.21	30.99	17.81	124.60	128.05	42.29	7.00/6.00	58.55	450.00	487.50	21.00
40B-2	63.50	39.37	38.10	22.89	154.50	163.80	52.96	8.50/7.50	72.29	630.00	680.20	32.00
48B-2	76.20	48.26	45.72	29.24	190.40	200.90	63.88	11.70/10.00	91.21	1000.00	1070.00	50.00
56B-2	88.90	53.98	53.34	34.32	221.2	229.6	77.80	13.5/12.0	106.6	1600.00	1760.00	71.48
64B-2	101.60	63.50	60.96	39.40	249.9	258.4	90.17	15.0/13.0	119.89	2000.00	2200.00	91.00
72B-2	114.30	72.39	68.58	44.48	283.7	292.7	103.60	17.0/15.0	136.27	2500.00	2750.00	120.40

*Disponible en malla plana

*Straight side plates

Cadena de rodillos - Serie reforzada / Heavy Series Roller Chains

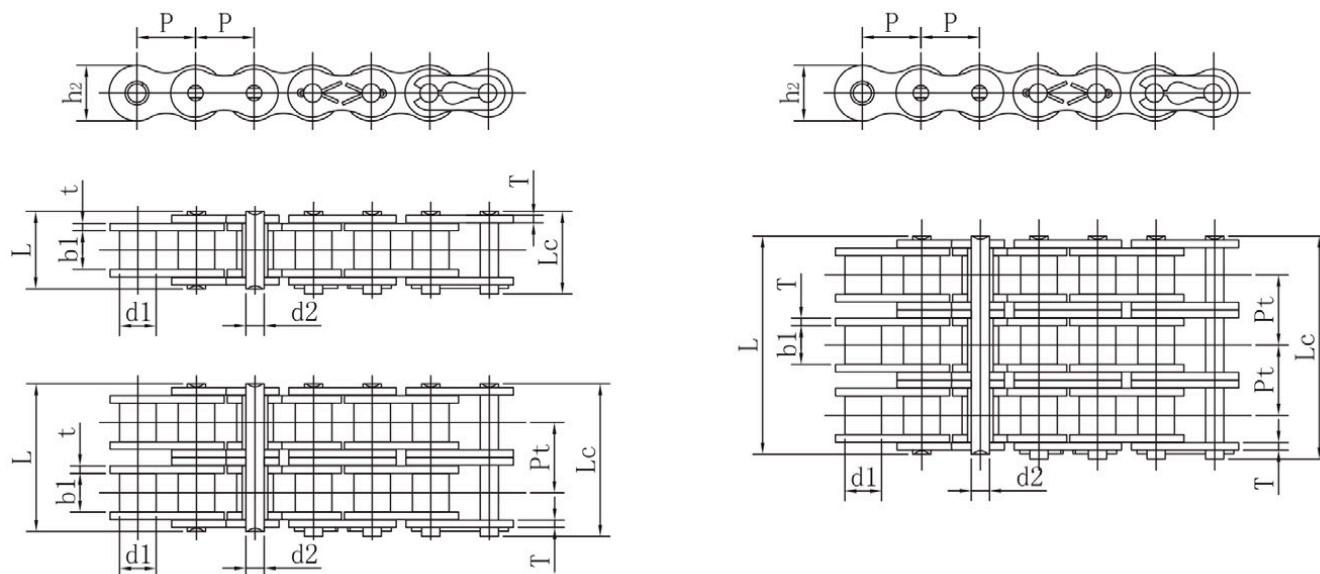


SERIE AMERICANA / AMERICAN SERIES

Cadena ISO/DIN Chain No.	Cadena ANSI Chain No.	Paso Pitch P	Diám. Rodillo Roller diameter d ₁ max	Ancho interno Width between inner plates b ₁ min	Diámetro del eje Pin diameter d ₂ max	Largo de la unión Pin length		Altura malla Inner plate depth h ₂ max	Grosor malla Transverse pitch Pt	Ancho entre ejes Plate thickness T	Carga min. de rotura Ultimate tensile strength Q(ISO/DIN) min	Carga media de rotura Average tensile strength Q ₀	Peso aprox. Weight per meter q ≈
						L max	Lc max						
						mm	mm						
08AH-1	40H	12.70	7.95	7.85	3.96	18.20	19.70	12.00	-	2.06	13.80/14.10	20.40	0.82
10AH-1	50H	15.875	10.16	9.40	5.08	22.10	24.90	15.09	-	2.44	21.80/22.20	29.80	1.25
12AH-1	60H	19.05	11.91	12.57	5.94	29.90	34.50	18.08	-	3.26	31.10/31.80	41.00	1.87
16AH-1	80H	25.40	15.88	15.75	7.92	36.60	42.00	24.13	-	4.00	55.60/56.70	72.10	3.10
20AH-1	100H	31.75	19.05	18.90	9.53	44.10	50.20	30.18	-	4.80	86.70/88.50	106.20	4.38
24AH-1	120H	38.10	22.23	25.22	11.10	53.80	60.40	36.20	-	5.65	124.60/127.00	156.70	6.60
12AH-2	60H-2	19.05	11.91	12.57	5.94	56.00	60.60	18.08	26.11	3.26	62.30/63.60	85.00	3.71
16AH-2	80H-2	25.40	15.88	15.75	7.92	69.20	74.60	24.13	32.59	4.00	111.20/113.40	144.20	6.15
20AH-2	100H-2	31.75	19.05	18.90	9.53	83.20	89.10	30.18	39.09	4.80	173.50/177.00	212.40	8.67
24AH-2	120H-2	38.10	22.23	25.22	11.10	102.7	109.3	36.20	48.87	5.65	249.10/254.00	310.50	13.13
12AH-3	60H-3	19.05	11.91	12.57	5.94	82.10	86.70	18.08	26.11	3.26	93.40/95.40	120.00	5.54
16AH-3	80H-3	25.40	15.88	15.75	7.92	101.8	107.2	24.13	32.59	4.00	166.80/170.10	210.20	9.42
20AH-3	100H-3	31.75	19.05	18.90	9.53	122.3	128.4	30.18	39.09	4.80	260.20/265.50	316.80	12.96
24AH-3	120H-3	38.10	22.23	25.22	11.10	151.5	158.1	36.20	48.87	5.65	373.70/381.00	458.20	19.64

Nota: L'c < Lc.
Note: L'c < Lc.

Cadena de rodillos - Serie reforzada



SERIE AMERICANA / AMERICAN SERIES

Cadena ISO/DIN Chain No.	Cadena ANSI Chain No.	Paso	Diám. Rodillo	Ancho interno	Diámetro del eje	Largo de la unión		Altura malla	Grosor malla	Ancho entre ejes	Carga min. de rotura	Carga media de rotura	Peso aprox.
		Pitch	Roller diameter	Width between inner plates	Pin diameter	Pin length		Inner plate depth	Transverse pitch	Plate thickness	Ultimate tensile strength	Average tensile strength	Weight per meter
		P	d1 max	b1 min	d2 max	L max	Lc max	h2 max	Pt	t/T	Q min	Q0	q ≈
		mm	mm	mm	mm	mm	mm	mm	mm	mm	KN	KN	Kg/m
28AH-1	140H	44.45	25.40	25.22	12.70	57.6	62.2	41.00	-	6.40	172.4	217.3	8.30
32AH-1	160H	50.80	28.58	31.55	14.27	68.2	73.0	47.80	-	7.20	226.8	285.8	10.30
36AH-1	180H	57.15	35.71	35.48	17.46	75.9	81.6	53.60	-	8.00	281.0	341.8	14.83
40AH-1	200H	63.50	39.68	37.85	19.85	86.6	93.5	60.00	-	9.50	353.8	444.5	19.16
28AH-2	140H-2	44.45	25.40	25.22	12.70	109.8	114.4	41.00	52.20	6.40	344.8	437.7	16.60
32AH-2	160H-2	50.80	28.58	31.55	14.27	130.1	134.9	47.80	61.90	7.20	453.6	571.6	20.20
40AH-2	200H-2	63.50	39.68	37.85	19.85	164.9	171.8	60.00	78.31	9.50	707.6	894.9	38.11
28AH-3	140H-3	44.45	25.40	25.22	12.70	162.0	166.6	41.00	52.20	6.40	517.2	598.4	24.90
32AH-3	160H-3	50.80	28.58	31.55	14.27	192.0	196.8	47.80	61.90	7.20	680.4	787.3	30.10
40AH-3	200H-3	63.50	39.68	37.85	19.85	243.2	250.1	60.00	78.31	9.50	1061.4	1228.2	57.06



ISB SPAIN
isb@isb-spain.com

